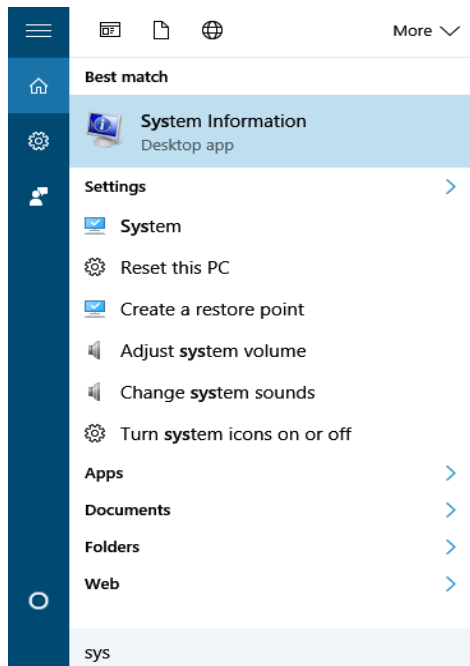


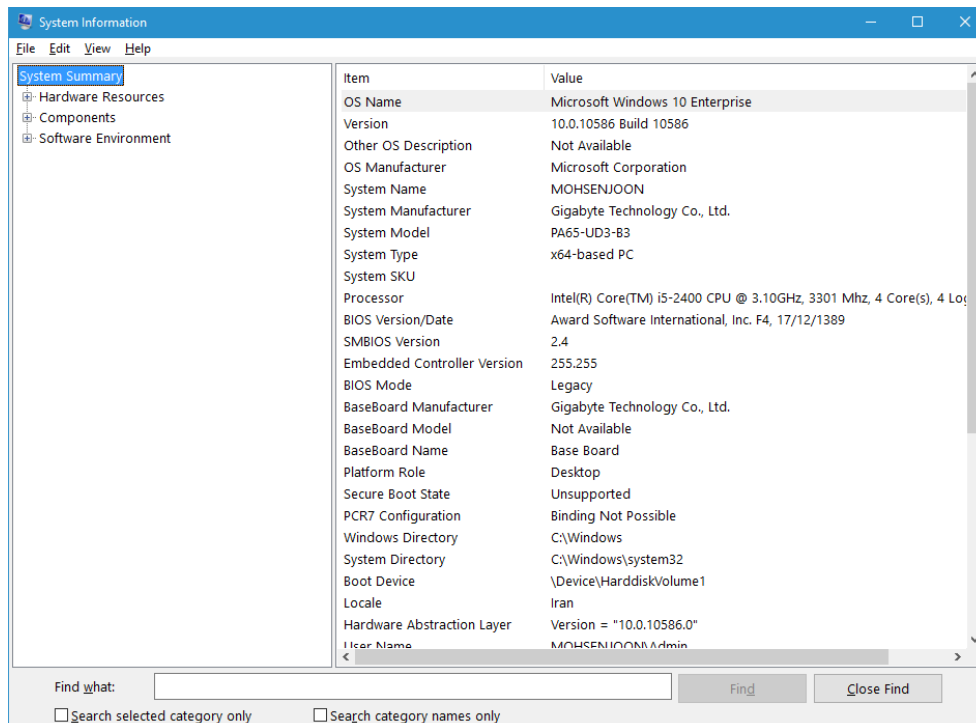
پیدا نمودن محل نصب ویندوز، مشخصات سخت افزاری و غیره در ویندوز ۱۰

گاهی اوقات پیش می آید که چند نوع ویندوز روی سیستم نصب دارید و دقیقا محل نصب هر یک را نمی دانید. در این صفحه ما دور روش برای پیدا نمودن محل نصب ویندوز و مشخصات سخت افزاری به شما یاد می دهیم

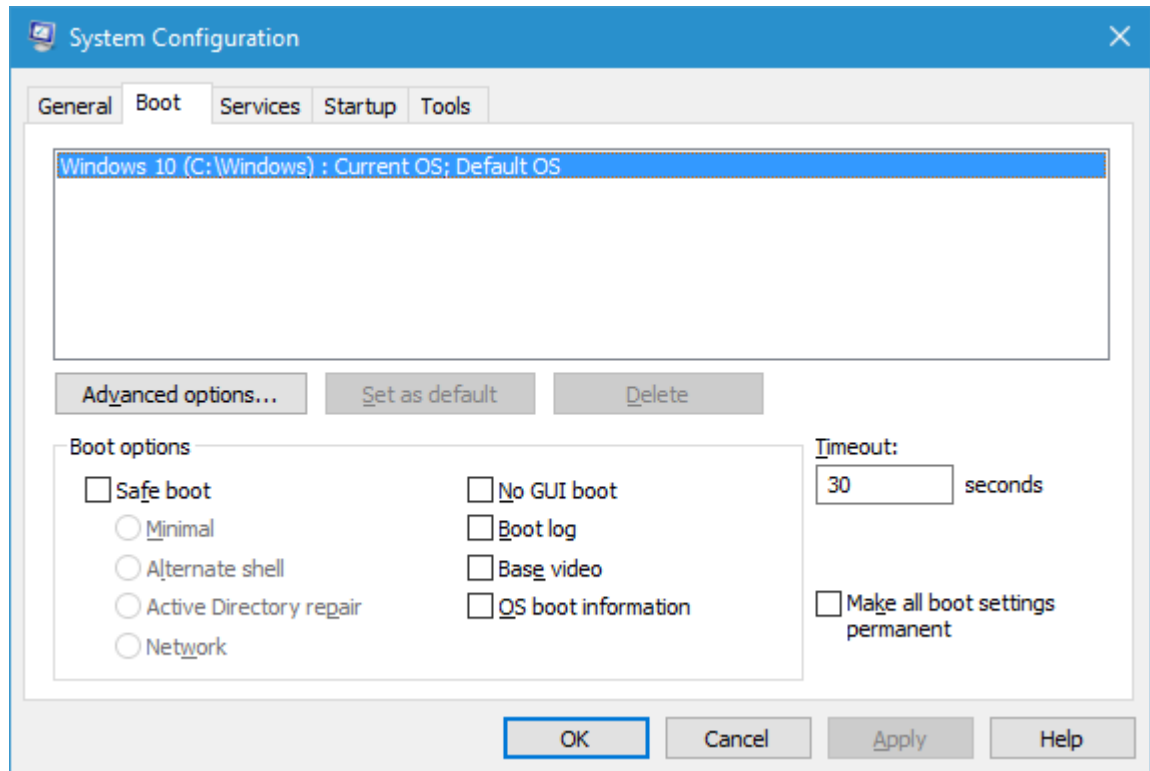
روش اول: ابتدا کلید Win را زده و شروع به تایپ عبارت system information نموده و سپس روی آن کلیک می کنیم



بعد از کلیک پنجره زیر باز می شود



روش دوم: ابتدا کلید Win را زده و شروع به تایپ عبارت system configuration نموده و سپس روی آن کلیک می کنیم



همانطور که ملاحظه می نماید در سربرگ BOOT نوع سیستم عامل به همراه مسیر نصب نشان داده می شود

در صورت بروز مشکل و یا هرگونه راهنمای با آدرس Shekarriz@kashanu.ac.ir مکاتبه و یا با تلفن ۰۲۱ ۵۵۹۱ ۲۴۸۵ تماس بگیرید
تهیه کننده: محسن شکرریز