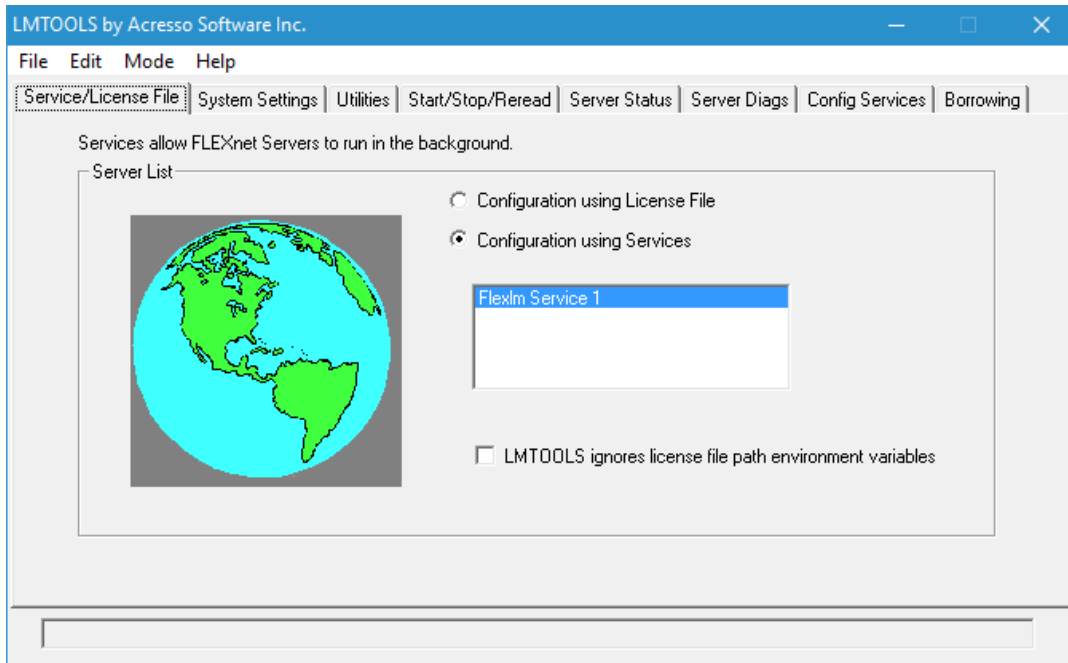


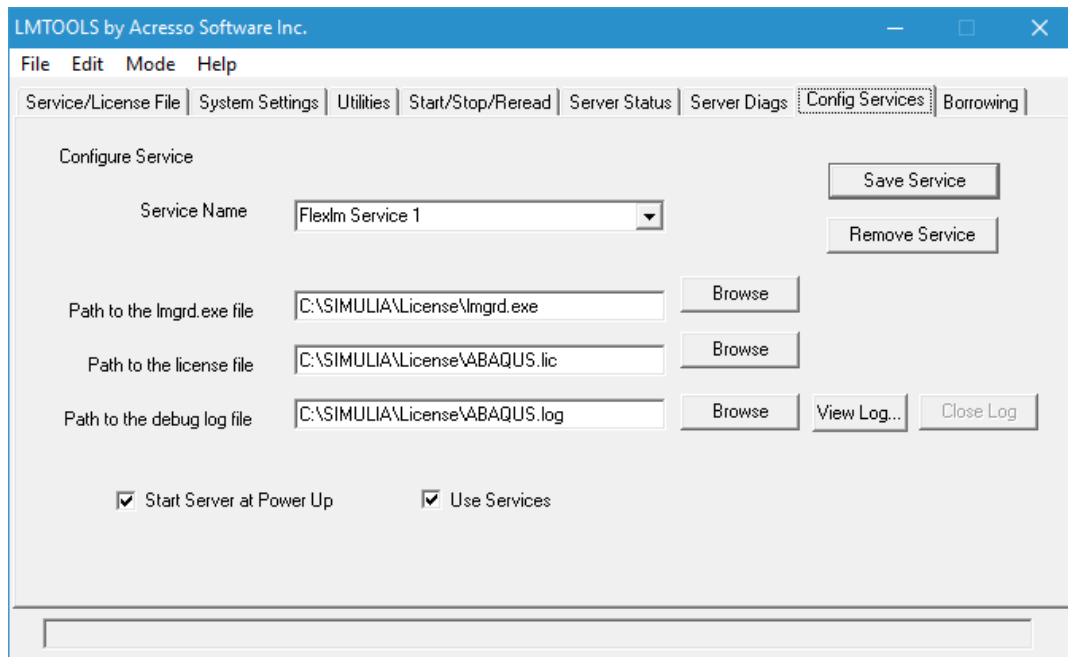
## راهنمای نصب Simulia.Abaqus.6.14-2.x64

ابتدا بعد از باز نمودن فایلها یک پوشه بنام SolidSQUAD را مشاهده می نماید در آن یک پوشه بنام SIMULIA موجود می باشد ابتدا پوشه مورد نظر را در درایو C کپی می نماید

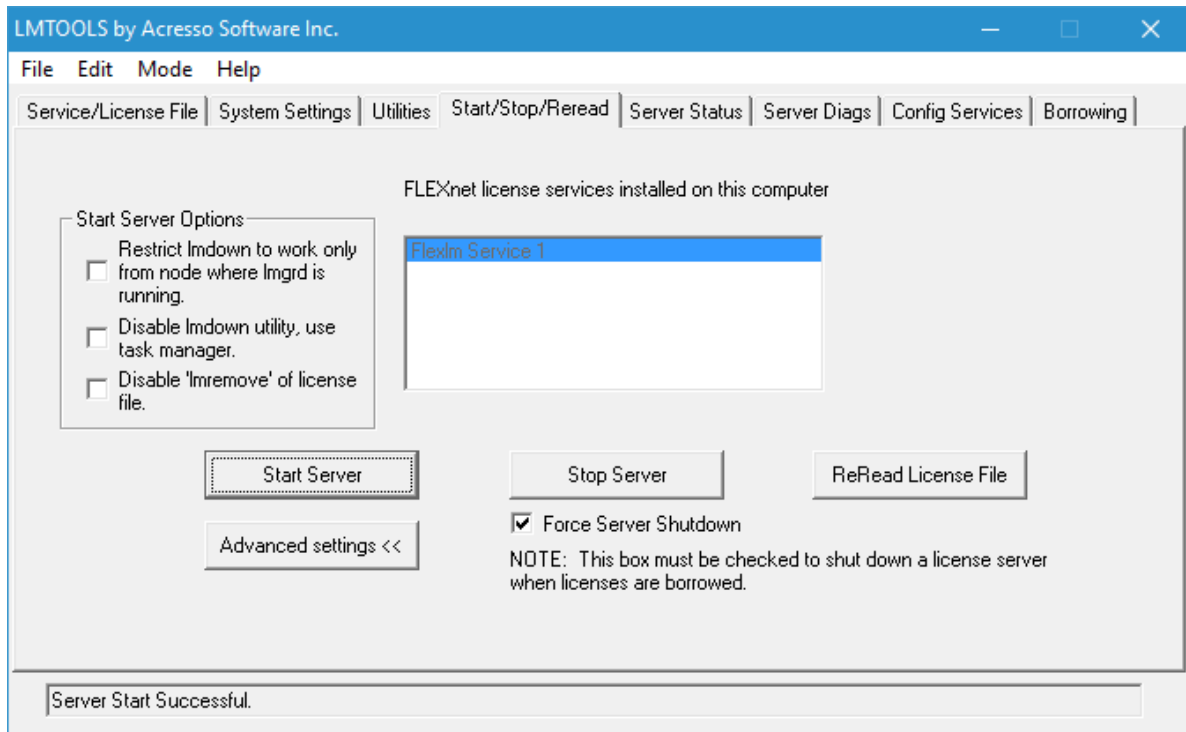
بعد از آن از پوشه SIMULIA در درایو C فایل Lmttools.exe را به صورت Run as Administrator اجرا می نماید تا تصویر زیر ظاهر گردد



تصویر شماره یک

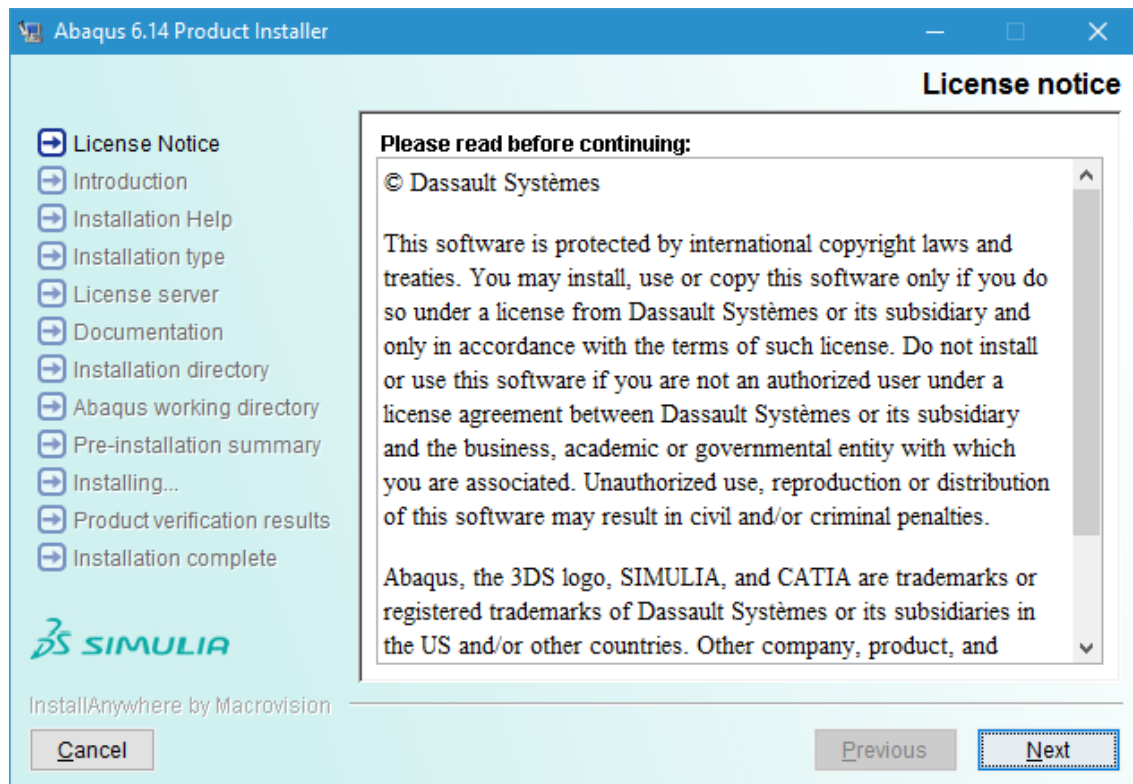


تصویر شماره دو

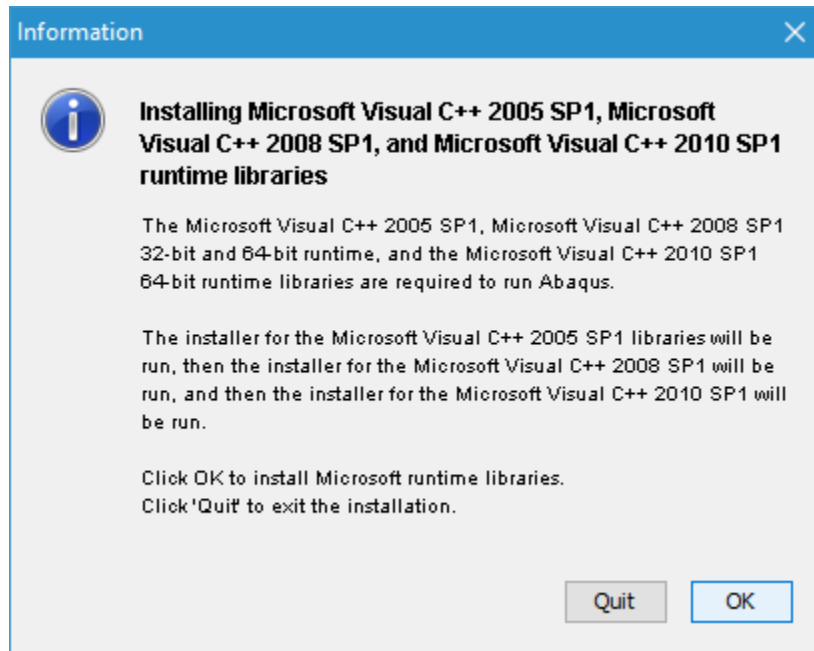


تصویر شماره سه

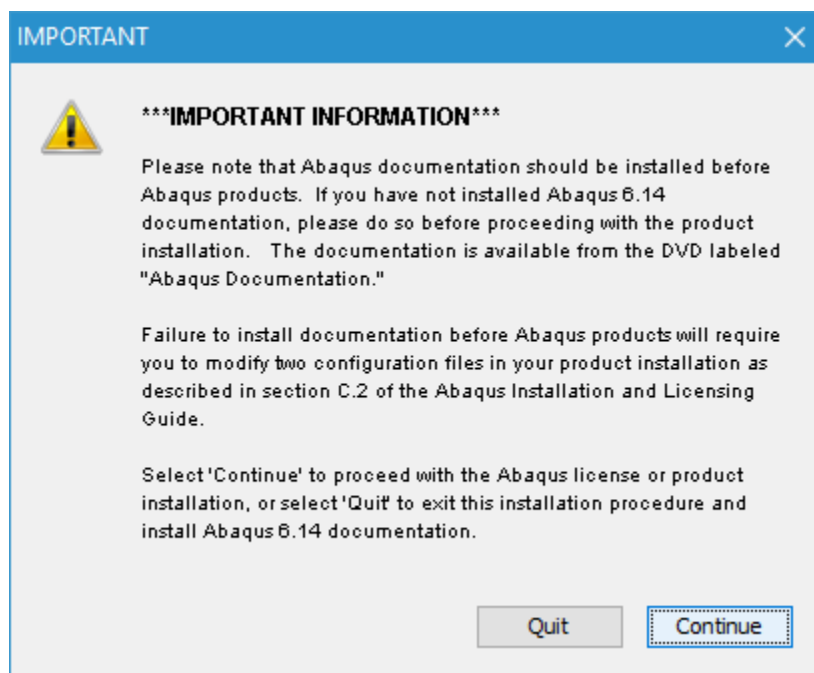
بعد از راه اندازی SIMULIA حال نوبت به نصب برنامه می رسد ابتدا از پوشه SIMULIA\_ABAQUS\_6.14-2\_Win64\_Linux64 فایل Setup.exe را اجرا می نمایم تا تصویر زیر ظاهر گردد



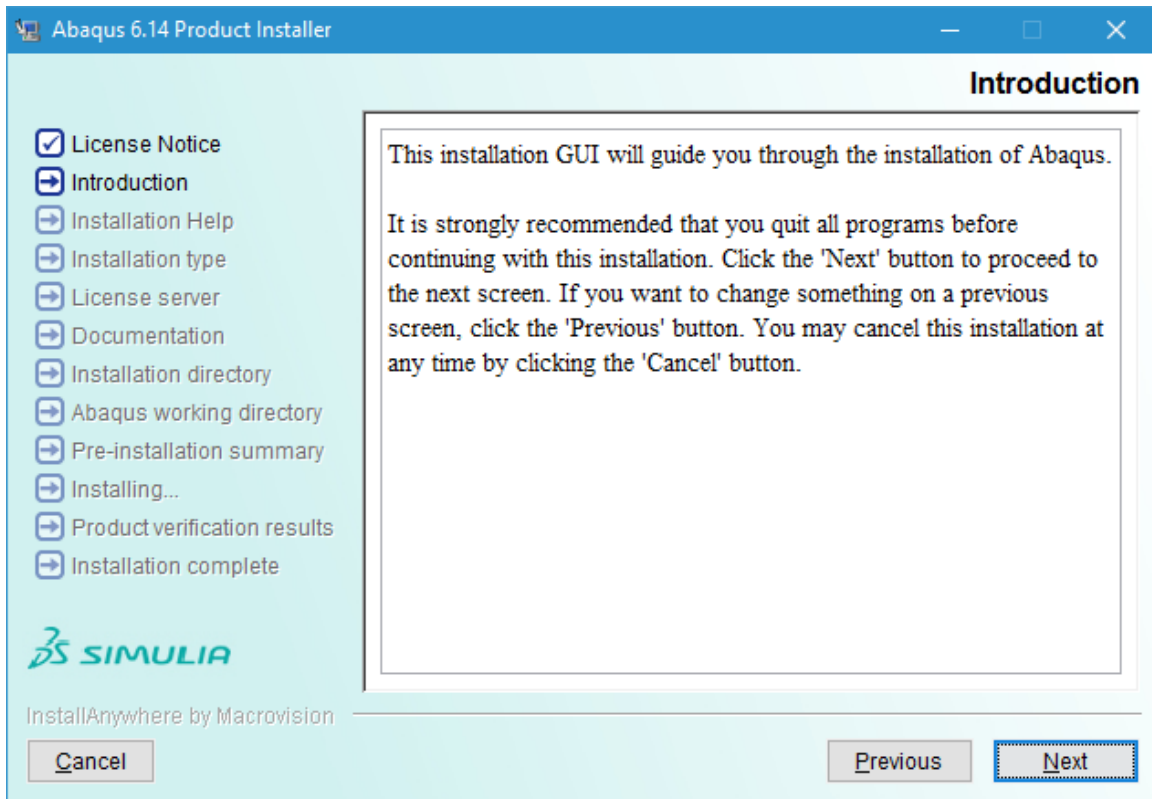
تصویر شماره چهار



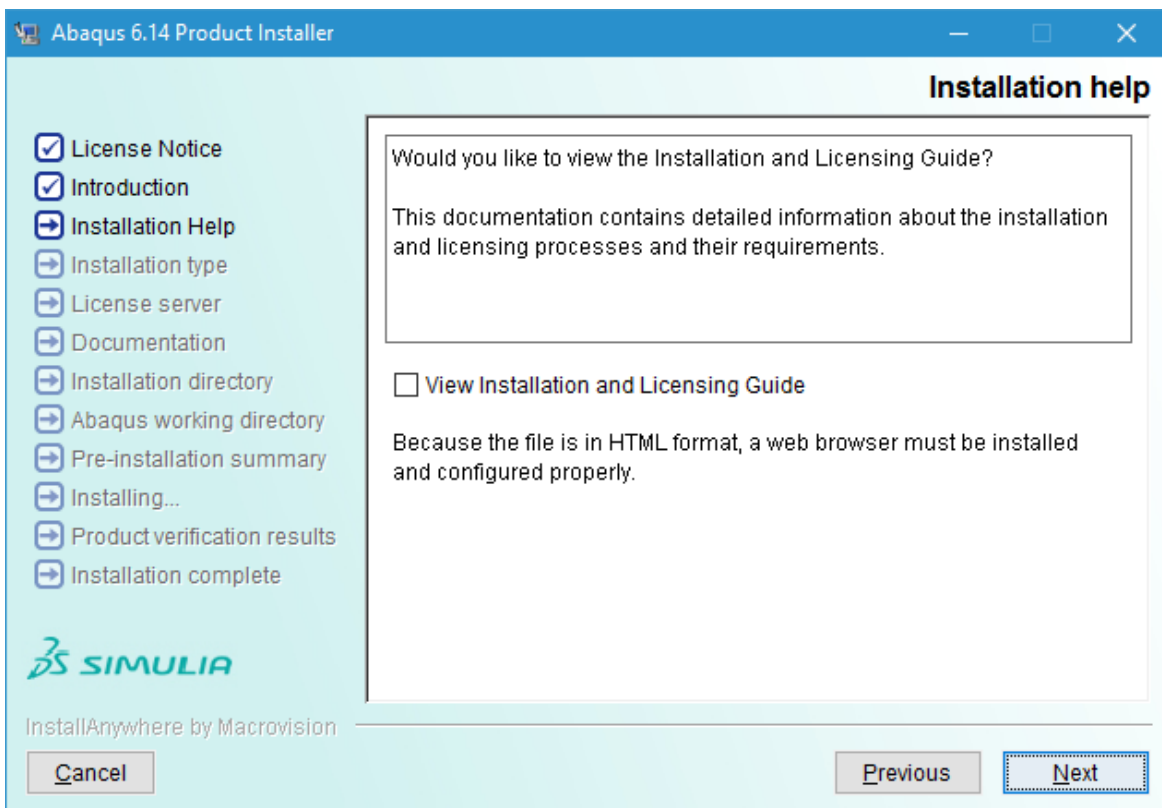
تصویر شماره پنج



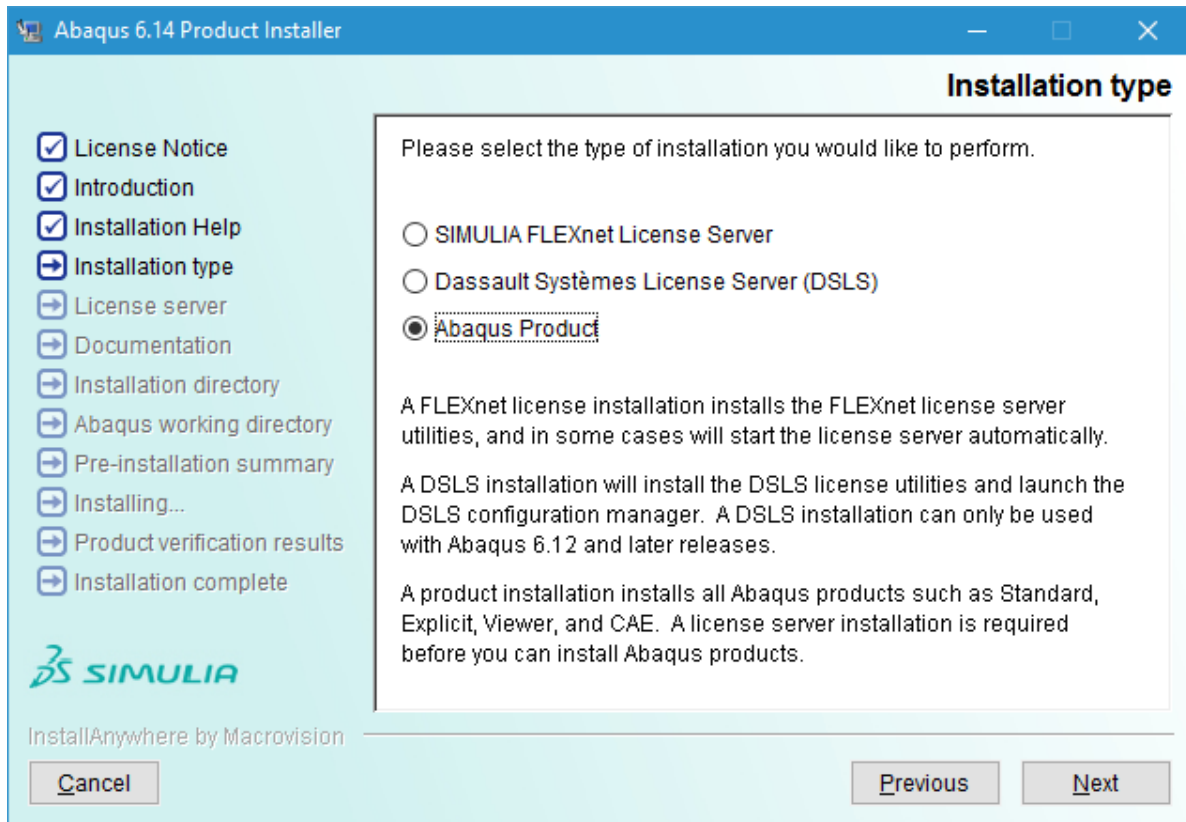
تصویر شماره شش



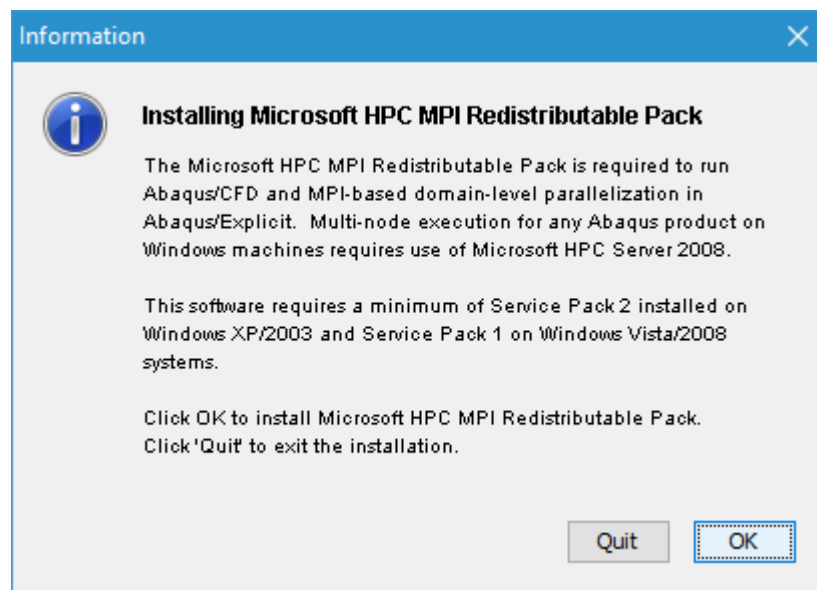
تصویر شماره هفت



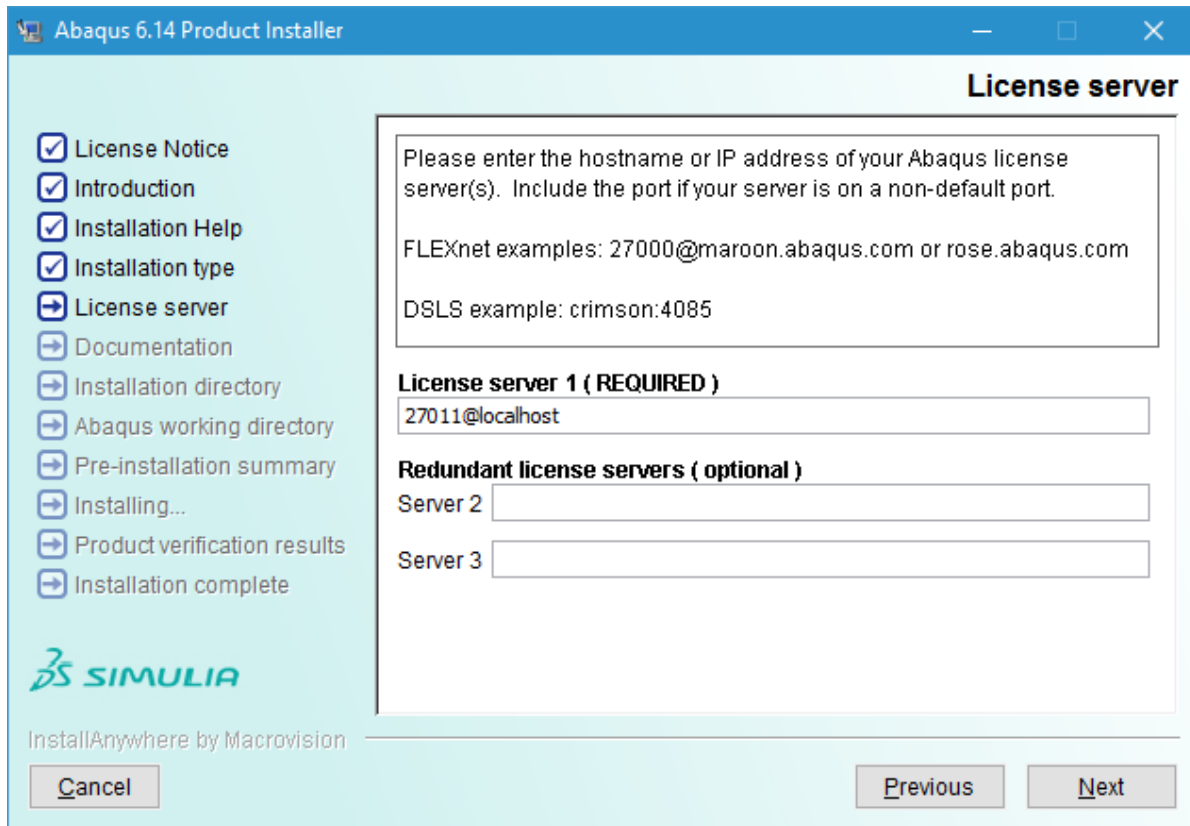
تصویر شماره هشت



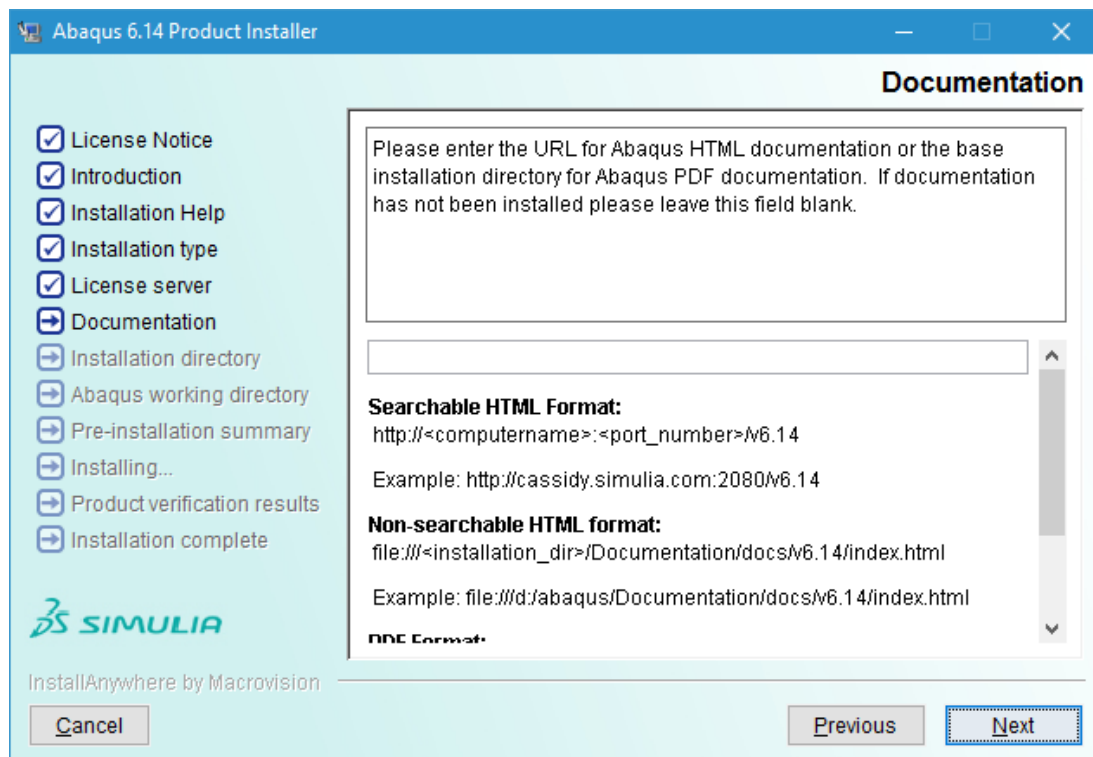
تصویر شماره نه



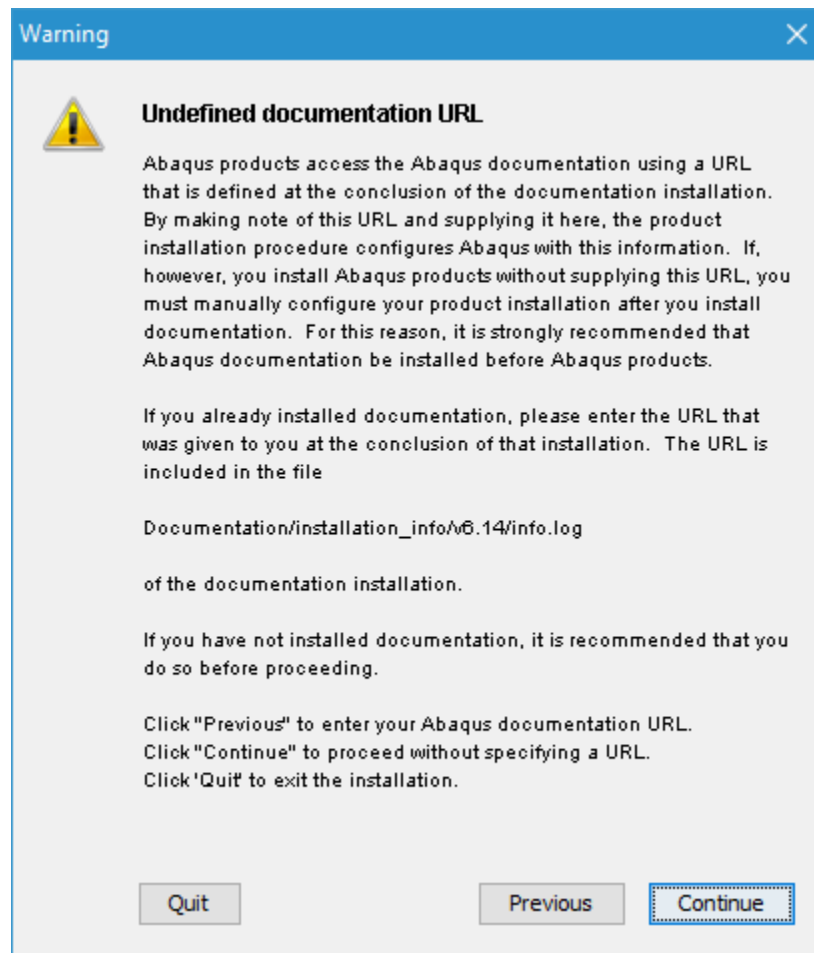
تصویر شماره ده



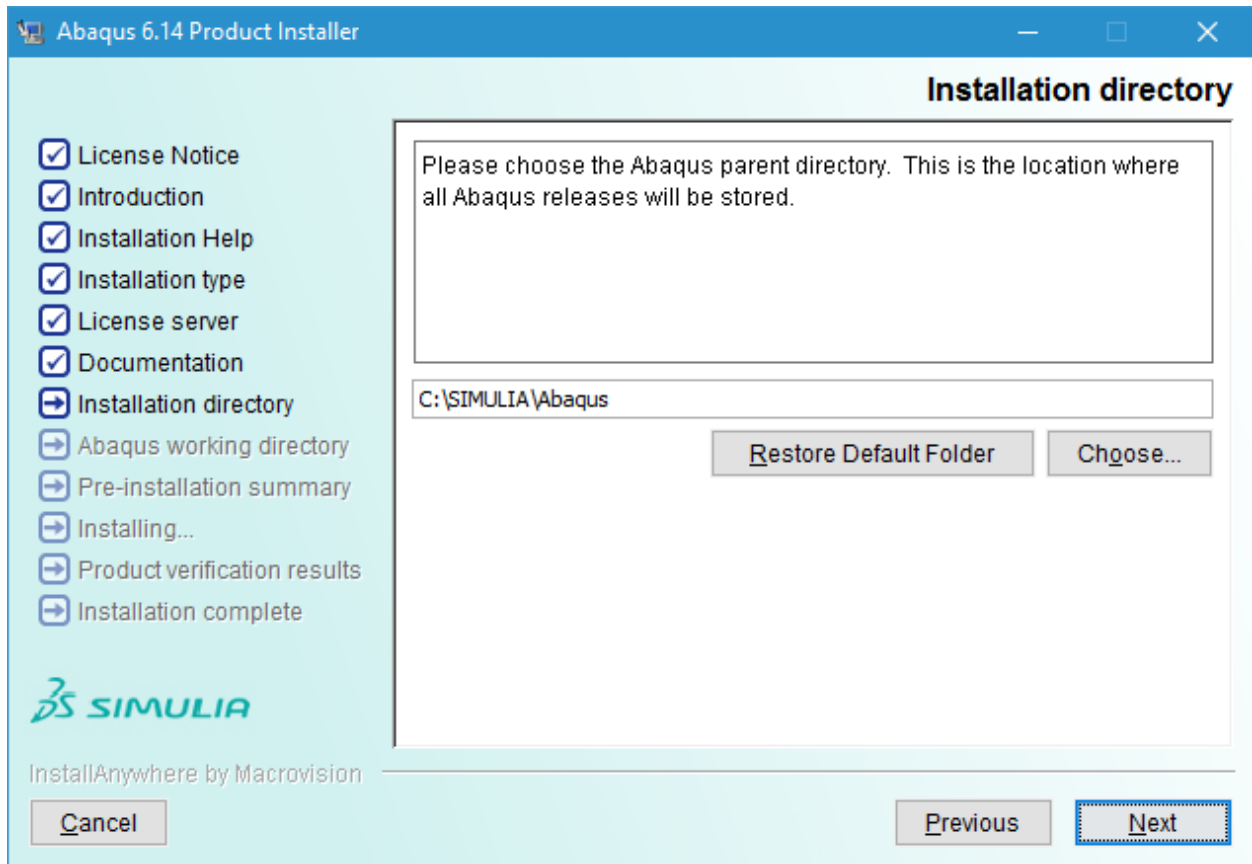
تصویر شماره یازده



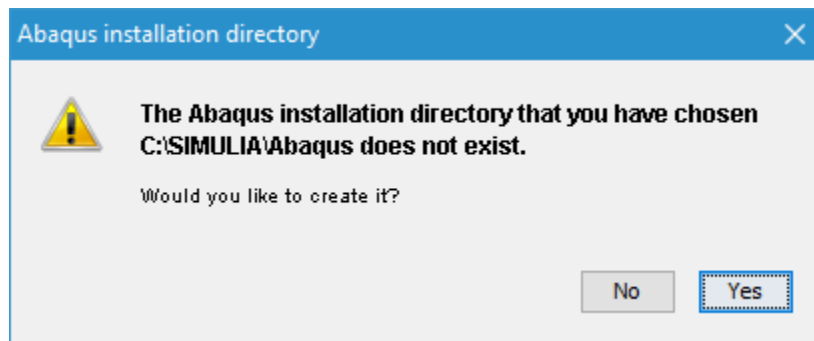
تصویر شماره دوازده



تصویر شماره سیزده

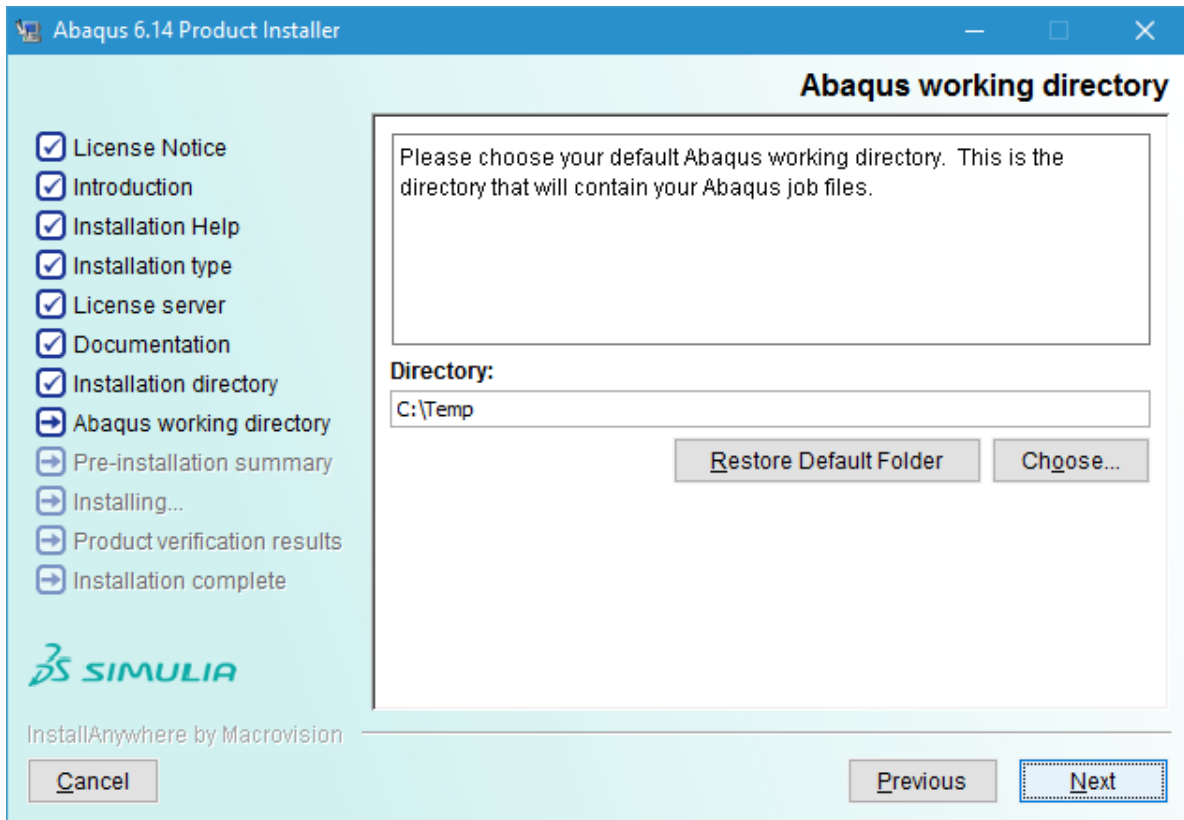


تصویر شماره چهارده

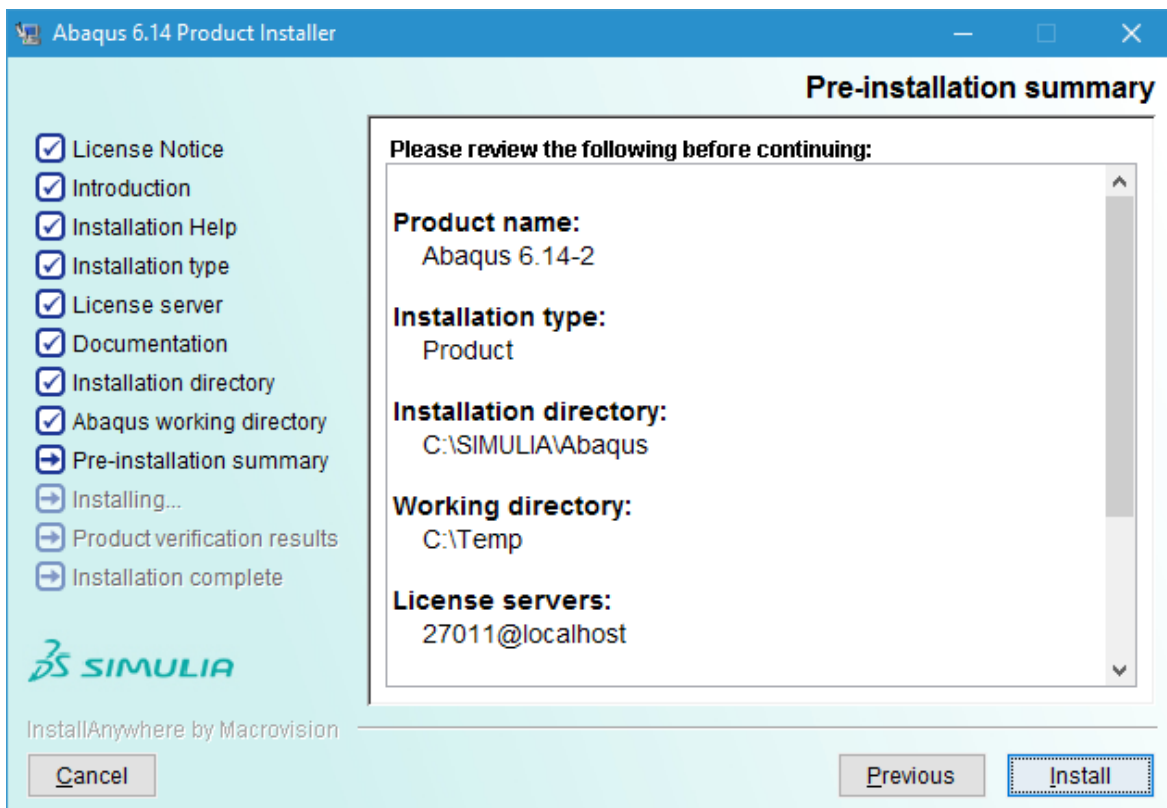


تصویر شماره پانزده

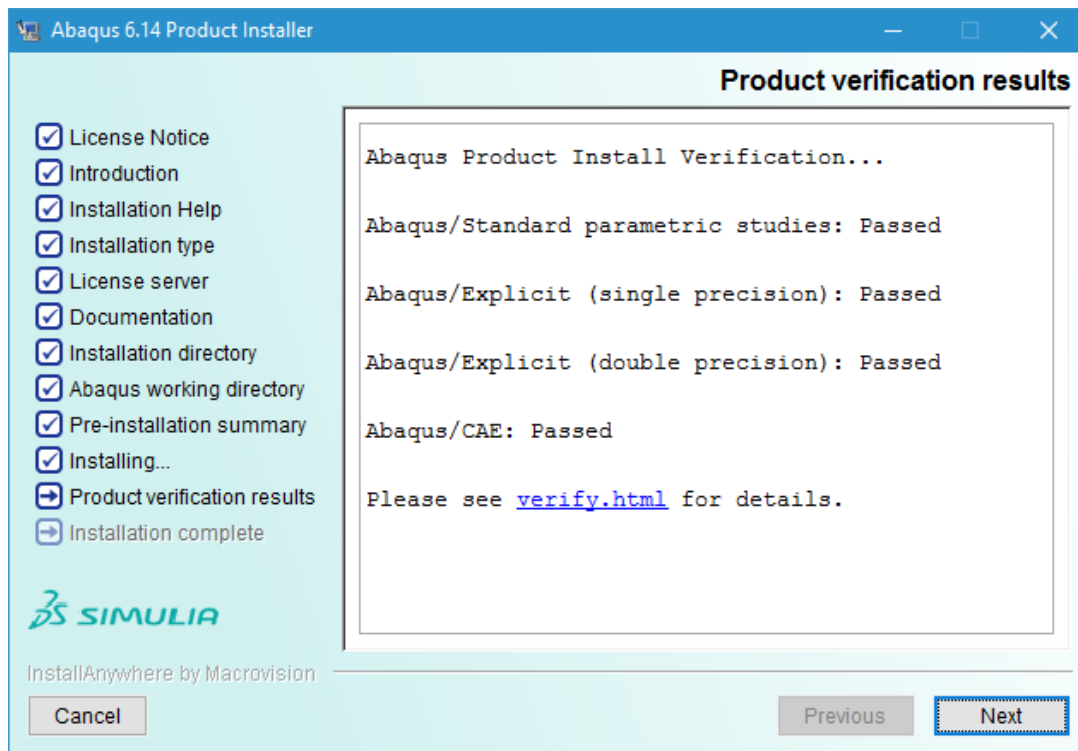




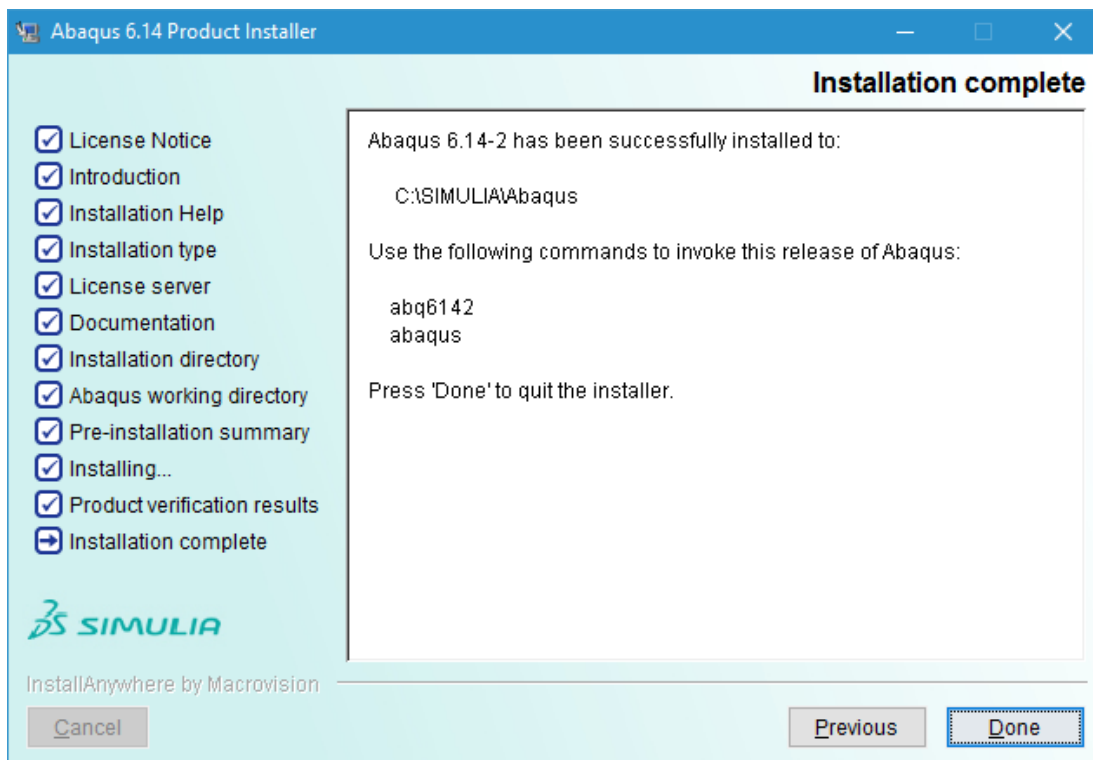
تصویر شماره شانزده



تصویر شماره هفده



تصویر شماره هیجده



تصویر شماره نوزده

در صورت بروز مشکل و یا هرگونه راهنمای با آدرس [Shekarriz@kashanu.ac.ir](mailto:Shekarriz@kashanu.ac.ir) مکاتبه و یا با تلفن ۲۴۸۵ ۵۵۹۱ ۰۲۱ تماس بگیرید

تهیه کننده: محسن شکرریز