

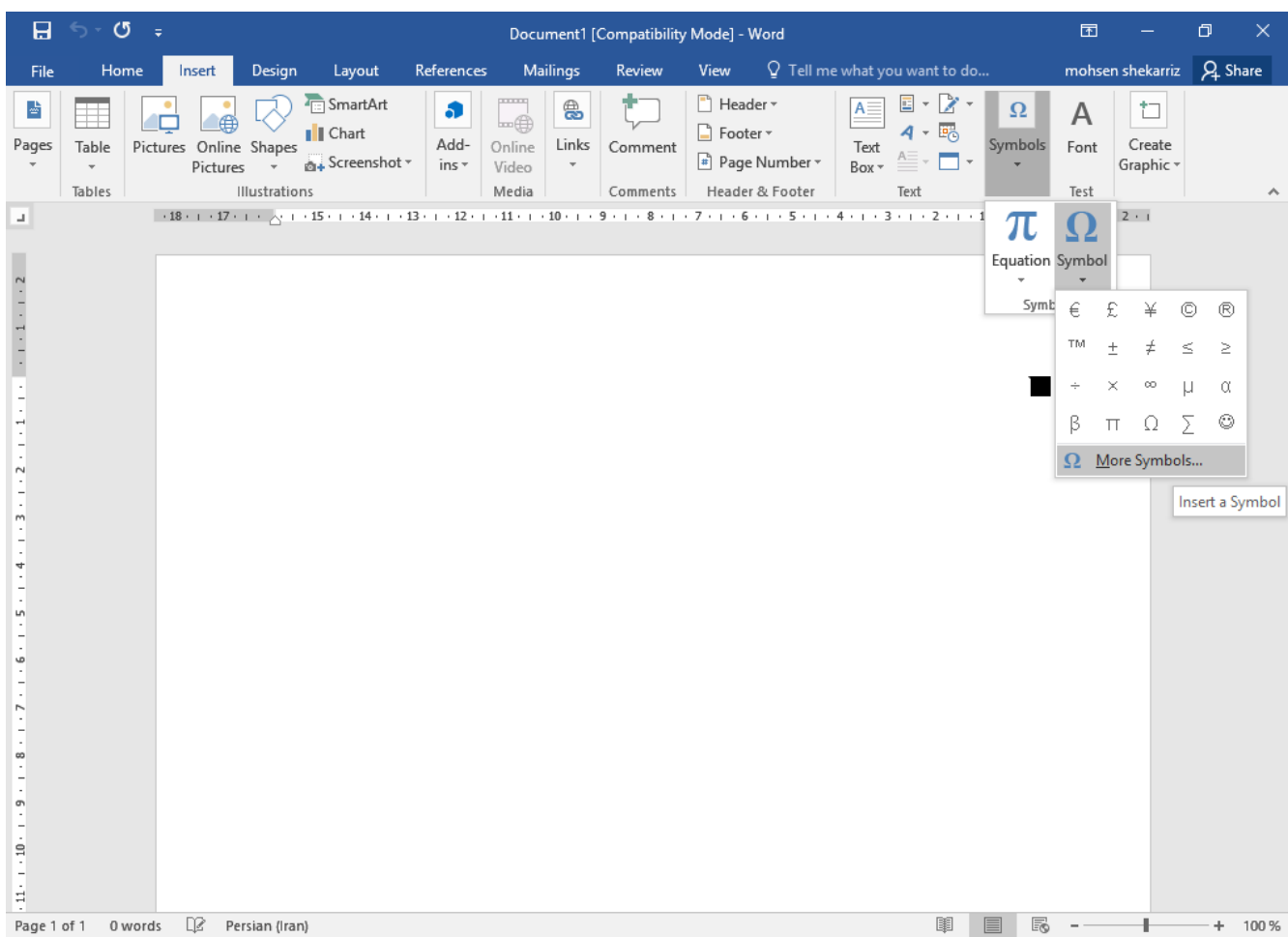
درج نیم فاصله بین حروف در Microsoft Word

همانطور که می‌دانید در نرم افزار Word می‌خواهید بعضی از کلمات را بدون چسبیدن بهم کمی فاصله بدهیم یعنی بجای استفاده از Space از نیمه فاصله استفاده نماییم

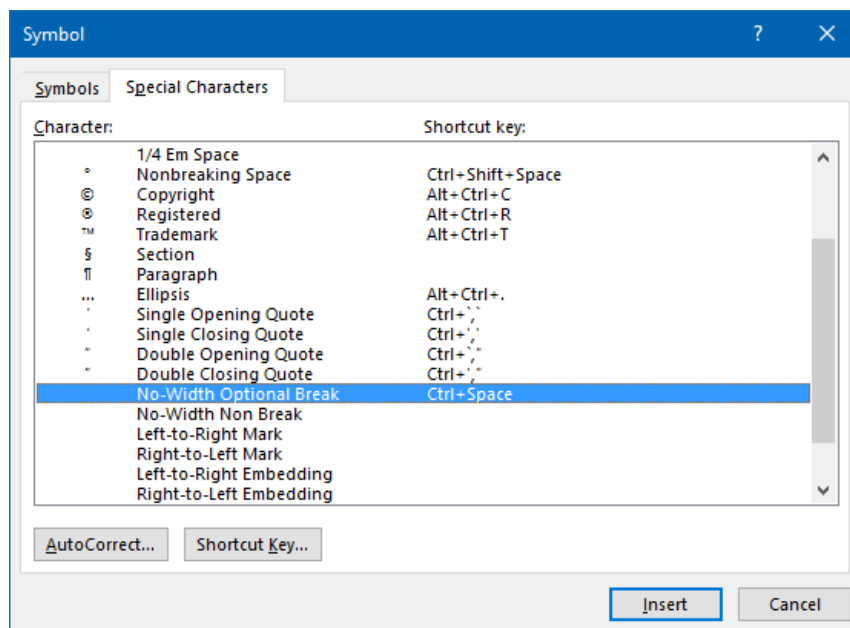
می‌دانید ===== می‌دانید می‌خواهد ===== می‌خواهد

بدین منظور طبق دستور العمل زیر اقدام می‌نماید

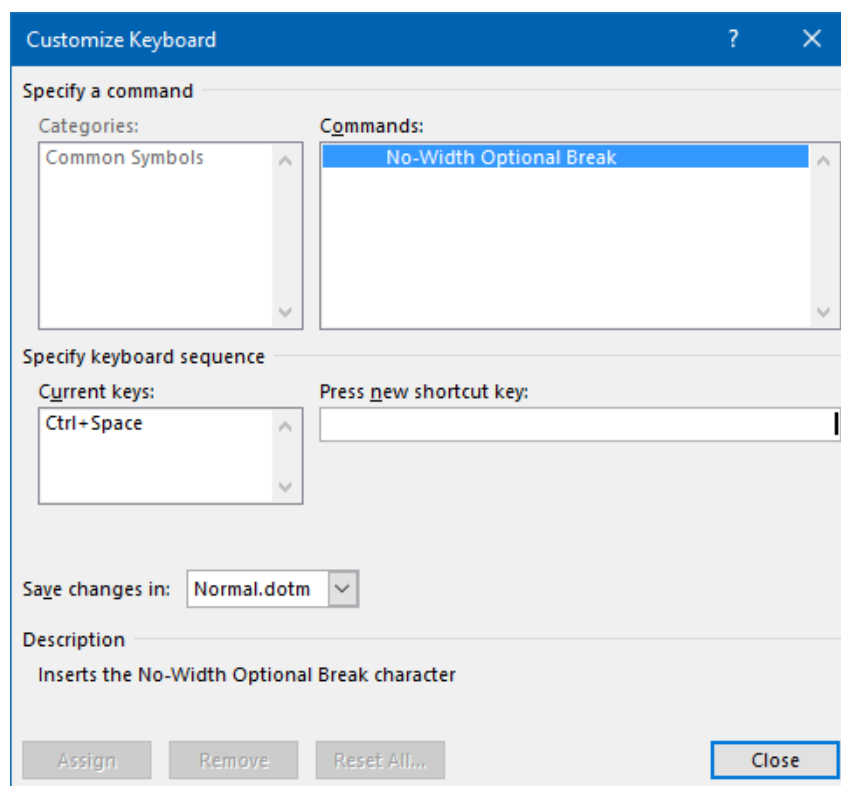
۱- ابتدا در نرم افزار Word از منو Insert گزینه Symbols و سپس گزینه More Symbols را انتخاب نماید



بعد از انتخاب گزینه More Symbols تصویر زیر ظاهر می‌گردد



۲- در تصویر بالا گزینه Special Characters را انتخاب و در زیر منوها دنبال No-Width Optional Break می گردیم. سپس گزینه ShortCut Key... را انتخاب می نمایم تا تصویر زیر ظاهر گردد



۳- در نهایت در کادر: Press new shortcut key: ابتدا کلید Ctrl را نگهداشته و سپس گزینه Space را می زنیم تا از این به بعد بجای استفاده از Space همزمان با فشار دادن Ctrl و Space از نیم فاصله استفاده نماییم.