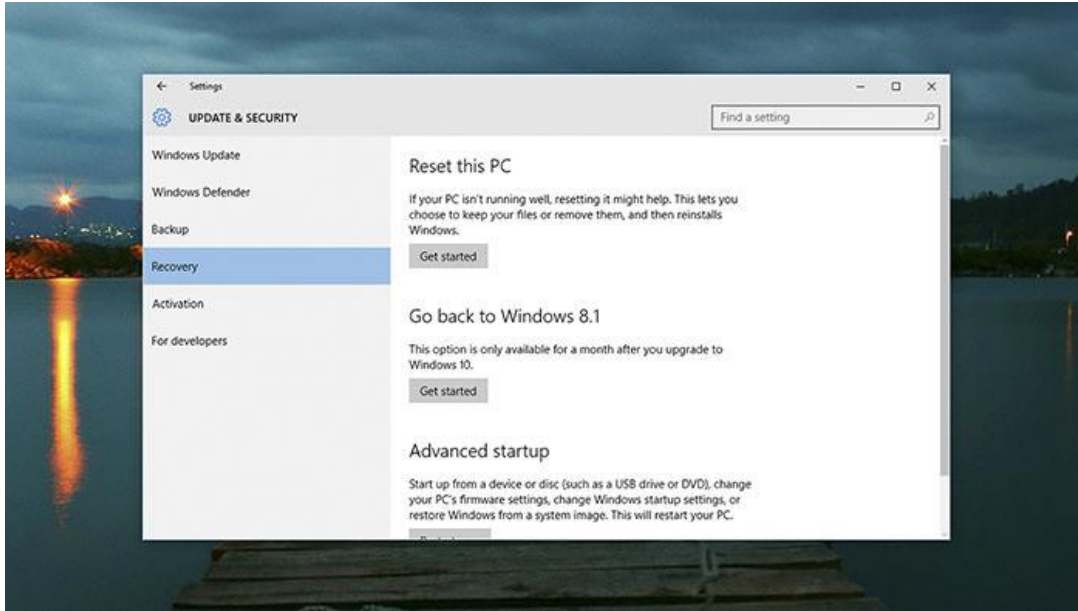
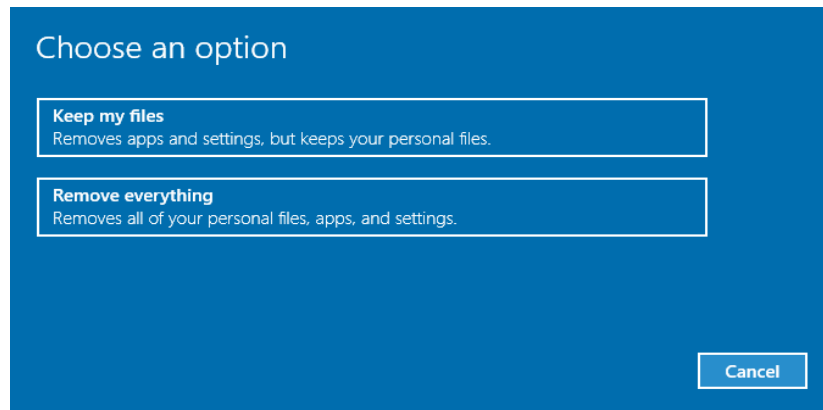


راهنمای برگردان ویندوز ۱۰ به حالت اولیه (Recovery)

اگر بعد از نصب یک سخت افزار و یا یک نرم افزار به مشکل عمیقی با ویندوز ۱۰ خود برخورد کردید، حذف نرم افزارهای مختلف نصب شده می تواند یک راه حل باشد. اما راه حل اساسی تر قطعا ریست کردن ویندوز است. برای ریست کردن ویندوز ۱۰ و بازگشتن به تنظیمات اولیه این سیستم عامل به بخش Settings بروید. سربرگ Update & security و سپس گزینه Recovery را انتخاب کنید. تا تصویر زیر نمایش داده شود



با انتخاب زیر بخش Reset this PC تصویر زیر نمایش داده می شود



توجه: در انتخاب گزینه ها دقت نماید

گزینه اول: برنامه های نصب شده و تنظیمات آن را پاک می نماید.
گزینه دوم: تمام برنامه ها و تنظیمات را به همراه فایل های شخصی شما پاک نموده و ویندوز را به حالت اول بر می گرداند.

در صورت بروز مشکل و یا هرگونه راهنمای با آدرس Shekarriz@kashanu.ac.ir مکاتبه و یا با تلفن ۲۴۸۵ ۰۳۱ ۰۵۹۱ تماس بگیرید
تهیه کننده: محسن شکرریز