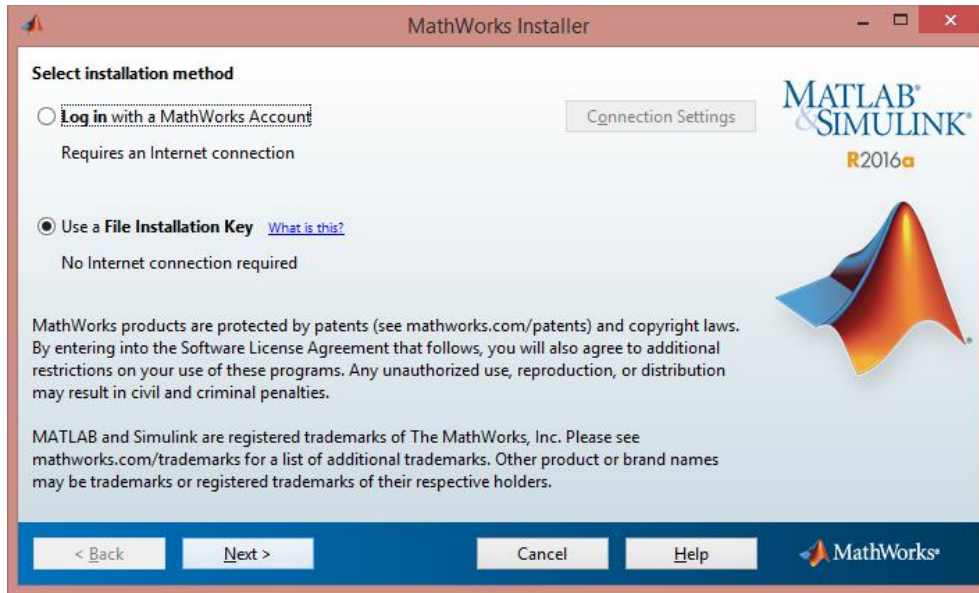


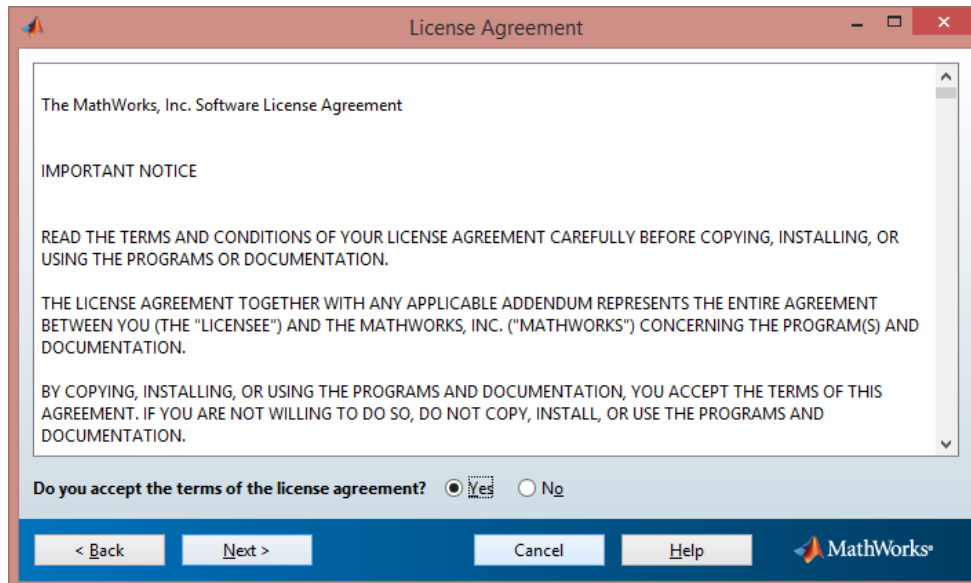
## راهنمای نصب Matlab2016

بعد از باز نمودن مجموعه فایل‌های فشرده یک فایل بنام R2016a\_win64.iso خواهید داشت که می‌بایست با نرم افزار Ultra ISO آن را در یک درایو مجازی Mount نماید

بعد از Mount نمودن فایل شروع به نصب برنامه می‌نمایم. برای نصب Matlab2016 طبق تصاویر زیر اقدام می‌نمایم

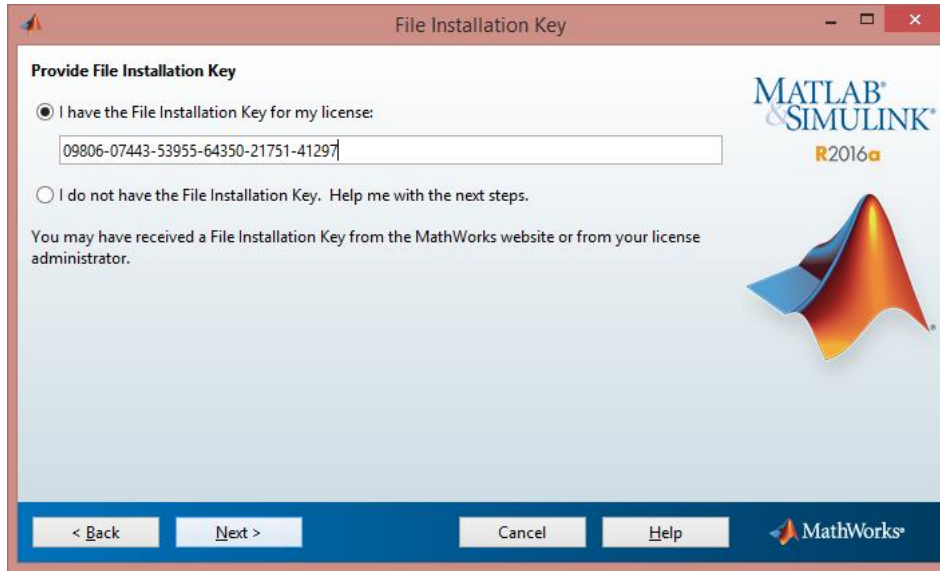


تصویر شماره یک



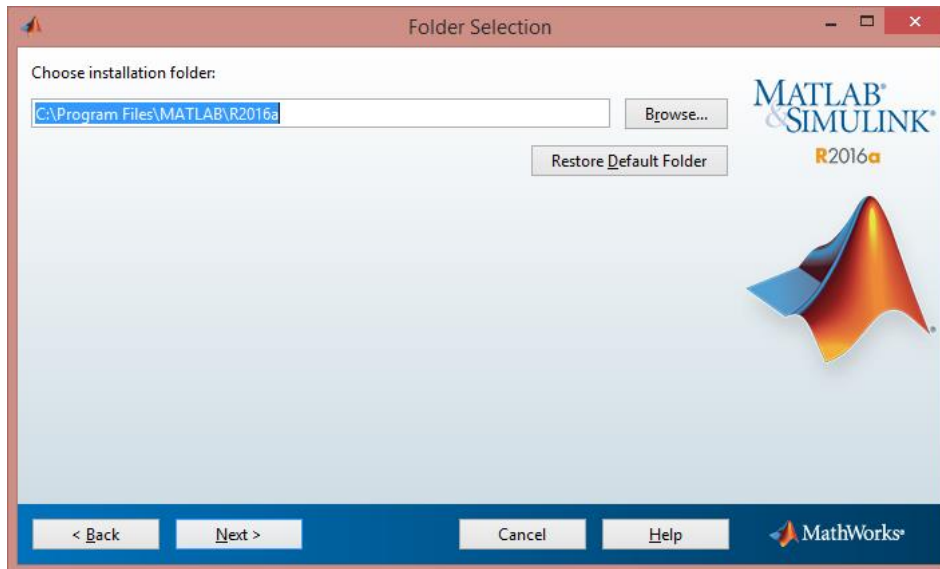
تصویر شماره دو

توجه داشته باشید که دقیقاً Installation Key روبرو را وارد نمایید (09806-07443-53955-64350-21751-41297)

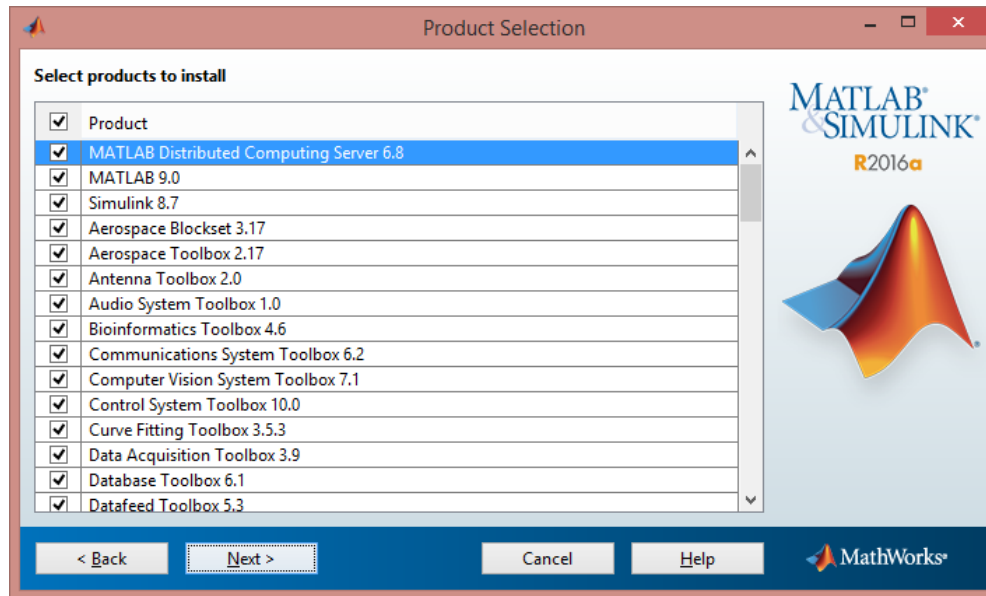


تصویر شماره سه

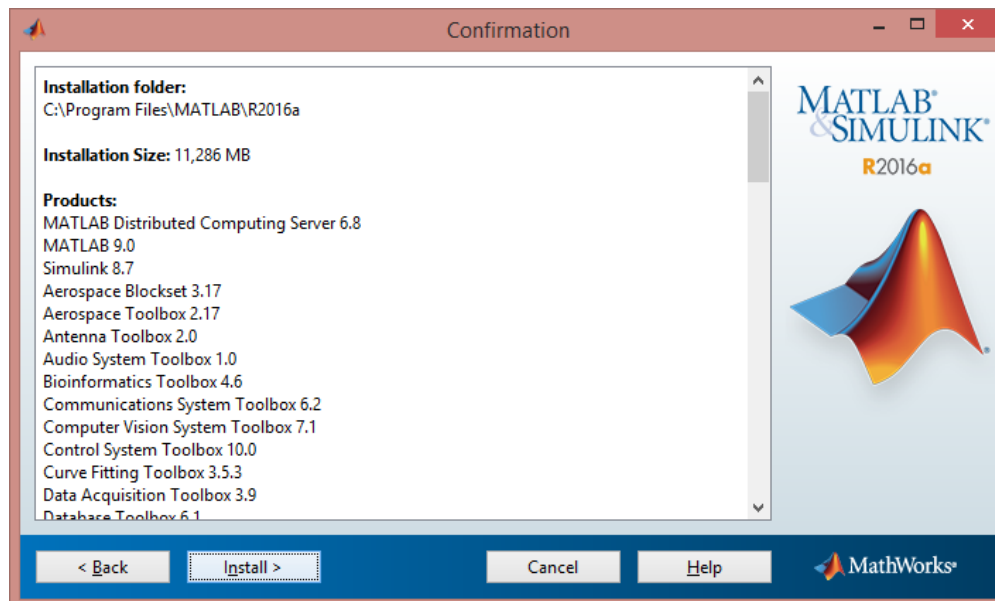
توجه: در این قسمت شما می توانید مسیر نصب برنامه را تغییر دهید که در موقع Crack کردن باید به مسیر جدید مراجعه نماید



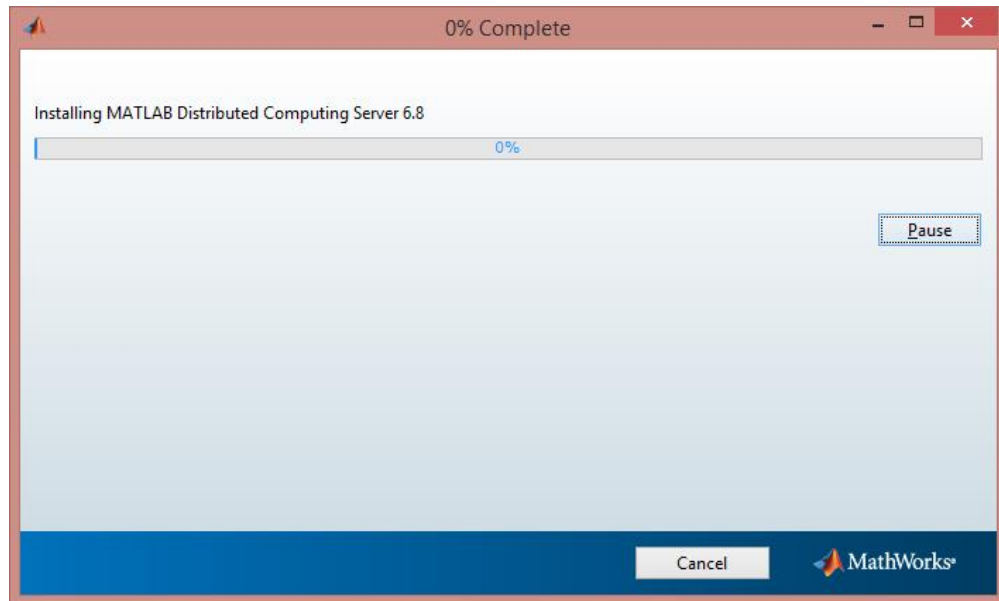
تصویر شماره چهار



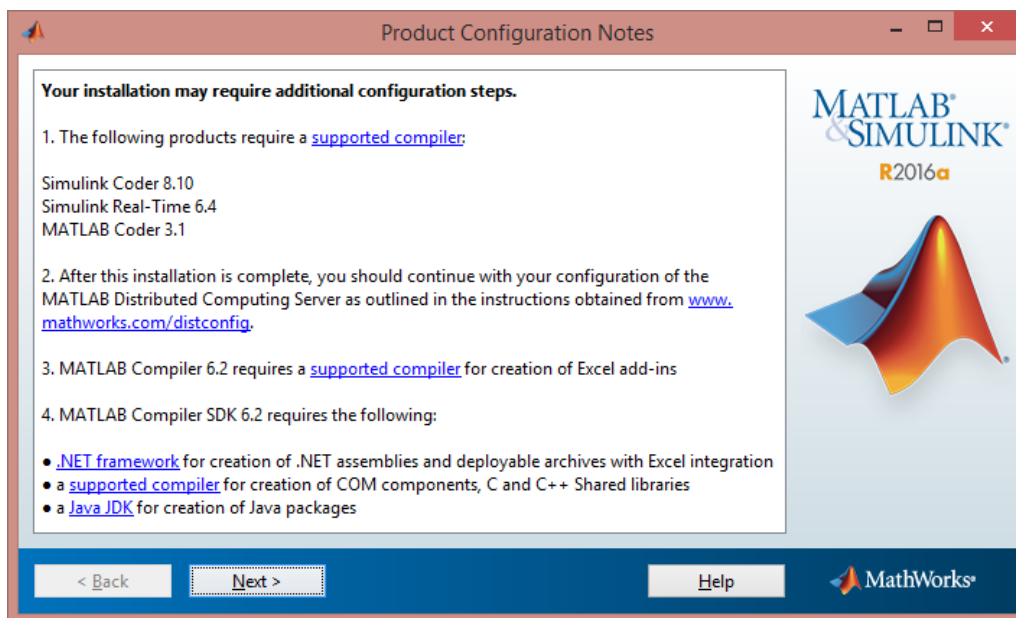
تصویر شماره پنج



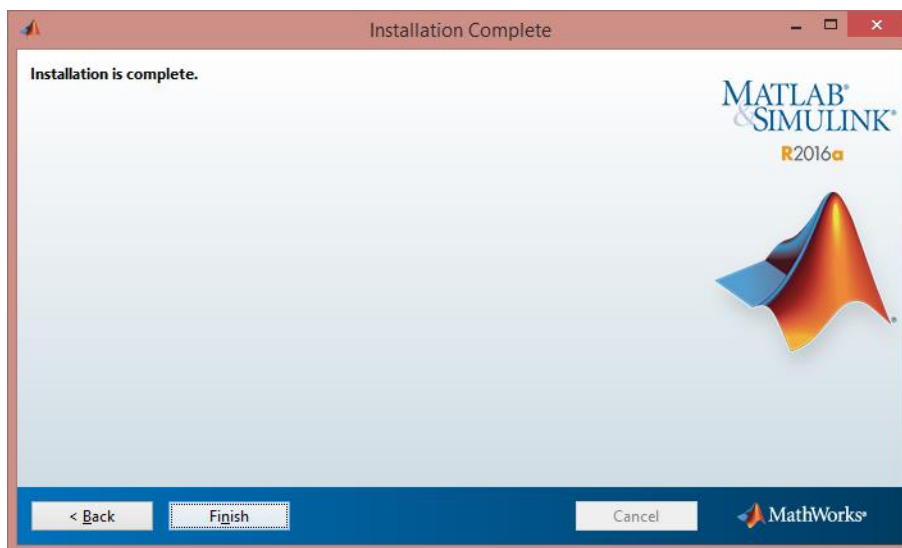
تصویر شماره شش



تصویر شماره هفت



تصویر شماره هشت

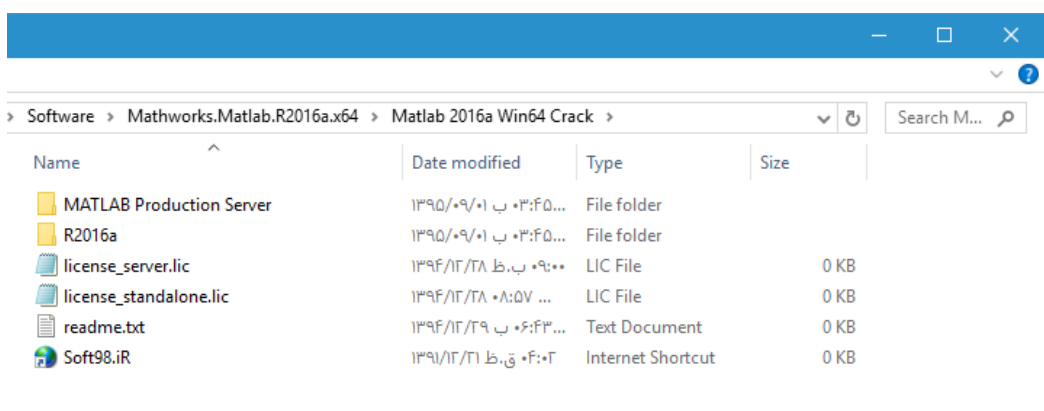


### تصویر شماره نه

بعد از اتمام نصب حال باید شروع به Crack کردن برنامه طبق روش زیر کنیم

توجه داشته باشید که همراه برنامه نصبی Matlab فایل Matlab 2016a Win64 Crack.7z نیز باشد

۱- ابتدا فایل Matlab 2016a Win64 Crack.7z را باز نماید در تصویر زیر محتویات فایل مربوطه را ملاحظه می نماید.



### تصویر شماره ده

۲- در مسیر نصب برنامه ( طبق تصویر شماره چهار) یک پوشه بنام licenses بسازید

۳- سپس از فایل باز شده، فایل license\_standalone.lic را در پوشه licenses کپی نماید

۴- سپس از فایل باز شده، پوشه R2016a را در مسیر برنامه کپی و بجای فایل‌های قبلی بازنویسی (Over Write) نماید

۵- از برنامه یک ShortCut نیز بسازید

در صورت بروز مشکل و یا هرگونه راهنمای با آدرس Shekarriz@kashanu.ac.ir مکاتبه و یا با تلفن ۲۴۸۵ ۰۳۱ ۵۵۹۱ تماس بگیرید

تهیه کننده: محسن شکرریز