




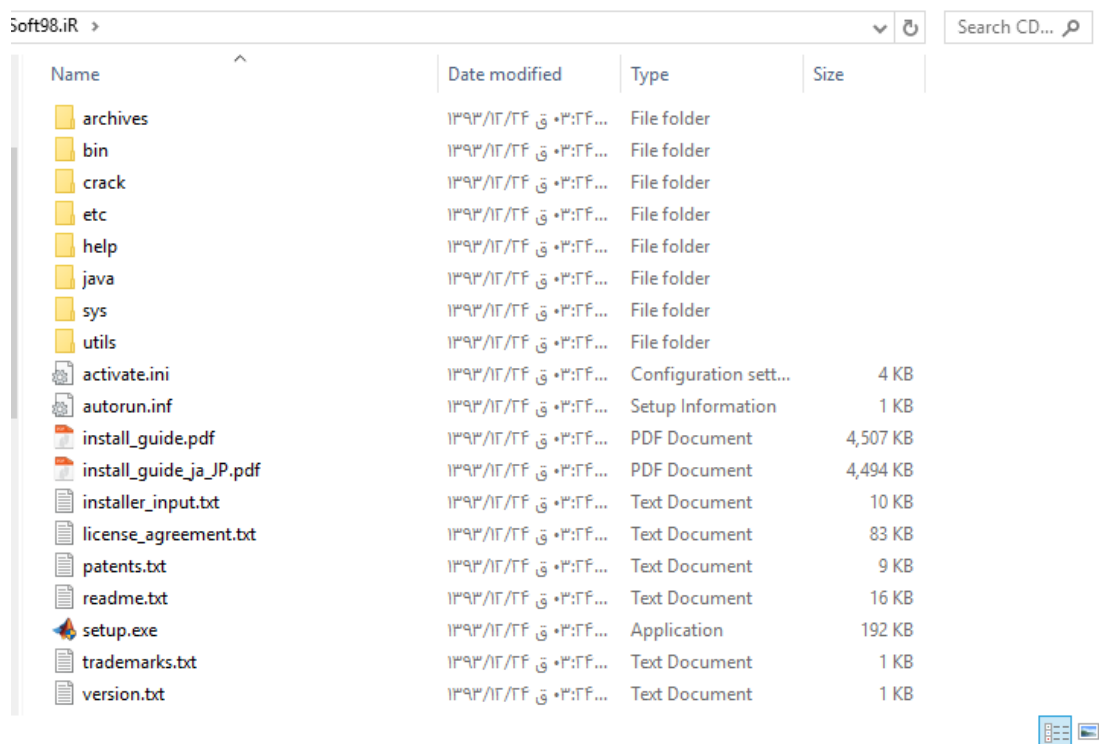
راهنمای نصب Mathworks.Matlab.R2015a.x64

بعد از باز نمودن مجموعه فایل‌های فشرده این فایلها را مشاهده می نماید

Name	Date modified	Type	Size
 Mathworks.Matlab.R2015a.x64.iso	۱۳۹۳/۱۲/۲۴ ب ۱۲:۲۸...	UltraISO File	7,712,740 KB
 Soft98.iR	۱۳۹۱/۱۲/۲۰ ق.ظ ۰۹:۳۲	Internet Shortcut	1 KB
 tbe.nfo	۱۳۹۳/۱۲/۲۴ ب ۱۲:۲۹...	System Informatio...	12 KB

یک فایل بنام Mathworks.Matlab.R2015a.x64 خواهید داشت که می بایست با نرم افزار Ultra ISO ان را در یک درایو مجازی Mount نماید.

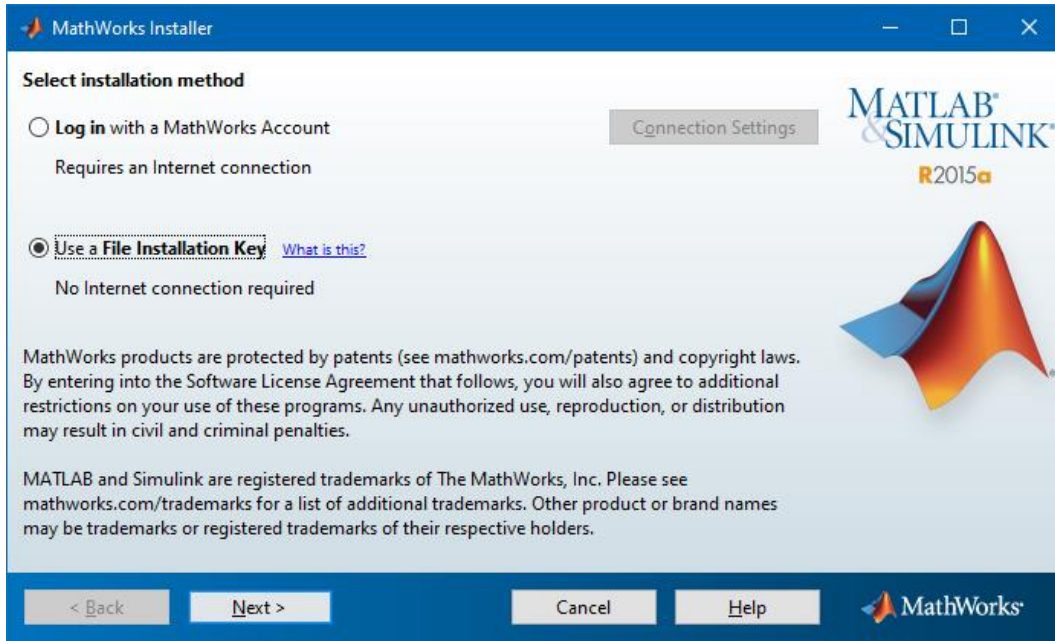
فایل‌های زیر بعد از Mount نمودن عبارتند از



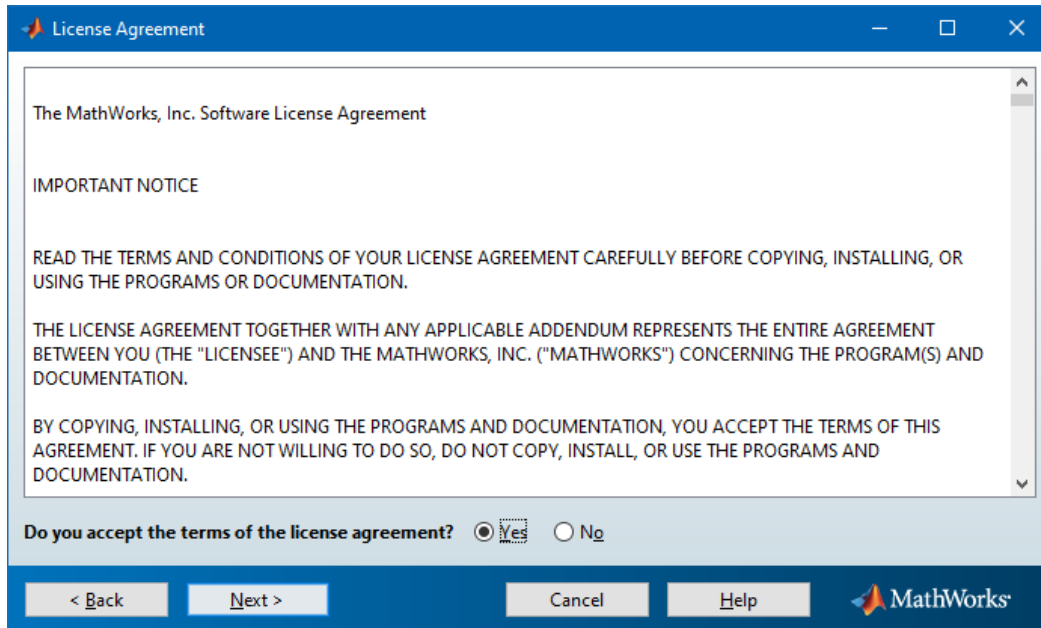
Name	Date modified	Type	Size
archives	۱۳۹۳/۱۲/۲۴ ق ۰۳:۲۴...	File folder	
bin	۱۳۹۳/۱۲/۲۴ ق ۰۳:۲۴...	File folder	
crack	۱۳۹۳/۱۲/۲۴ ق ۰۳:۲۴...	File folder	
etc	۱۳۹۳/۱۲/۲۴ ق ۰۳:۲۴...	File folder	
help	۱۳۹۳/۱۲/۲۴ ق ۰۳:۲۴...	File folder	
java	۱۳۹۳/۱۲/۲۴ ق ۰۳:۲۴...	File folder	
sys	۱۳۹۳/۱۲/۲۴ ق ۰۳:۲۴...	File folder	
utils	۱۳۹۳/۱۲/۲۴ ق ۰۳:۲۴...	File folder	
activate.ini	۱۳۹۳/۱۲/۲۴ ق ۰۳:۲۴...	Configuration sett...	4 KB
autorun.inf	۱۳۹۳/۱۲/۲۴ ق ۰۳:۲۴...	Setup Information	1 KB
install_guide.pdf	۱۳۹۳/۱۲/۲۴ ق ۰۳:۲۴...	PDF Document	4,507 KB
install_guide_ja_JP.pdf	۱۳۹۳/۱۲/۲۴ ق ۰۳:۲۴...	PDF Document	4,494 KB
installer_input.txt	۱۳۹۳/۱۲/۲۴ ق ۰۳:۲۴...	Text Document	10 KB
license_agreement.txt	۱۳۹۳/۱۲/۲۴ ق ۰۳:۲۴...	Text Document	83 KB
patents.txt	۱۳۹۳/۱۲/۲۴ ق ۰۳:۲۴...	Text Document	9 KB
readme.txt	۱۳۹۳/۱۲/۲۴ ق ۰۳:۲۴...	Text Document	16 KB
setup.exe	۱۳۹۳/۱۲/۲۴ ق ۰۳:۲۴...	Application	192 KB
trademarks.txt	۱۳۹۳/۱۲/۲۴ ق ۰۳:۲۴...	Text Document	1 KB
version.txt	۱۳۹۳/۱۲/۲۴ ق ۰۳:۲۴...	Text Document	1 KB

بعد از Mount نمودن فایل با کلیک نمودن بروی فایل Setup.exe شروع به نصب برنامه می نمایم. برای نصب Mathlab2015 طبق تصاویر زیر

اقدام می نمایم

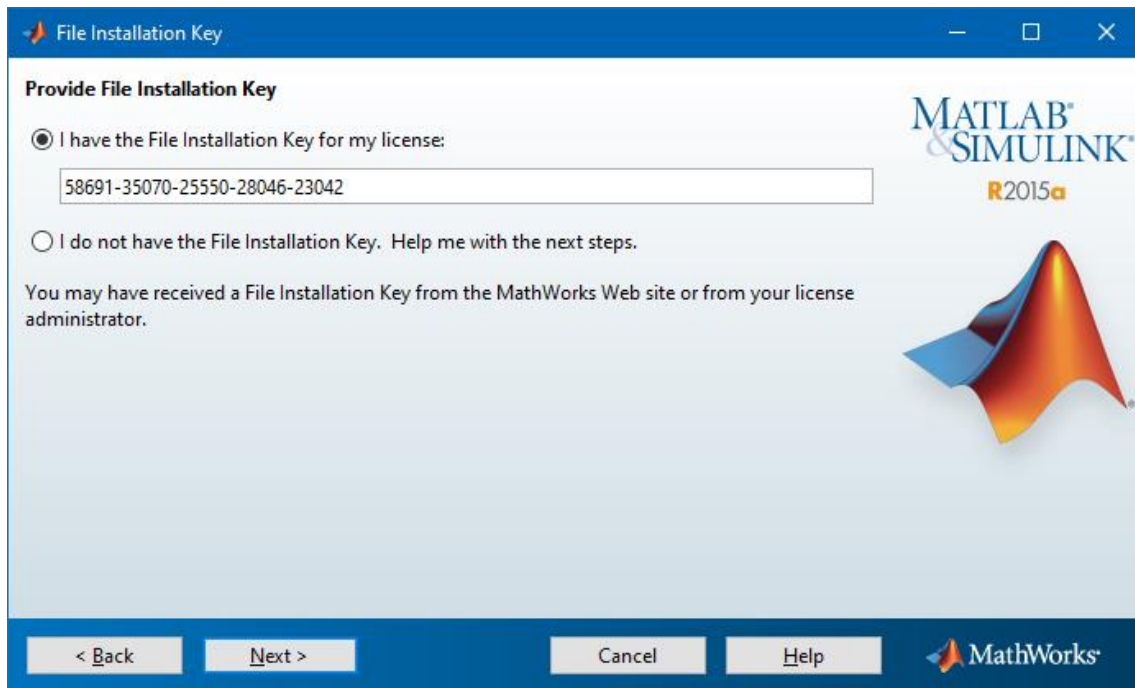


تصویر شماره یک



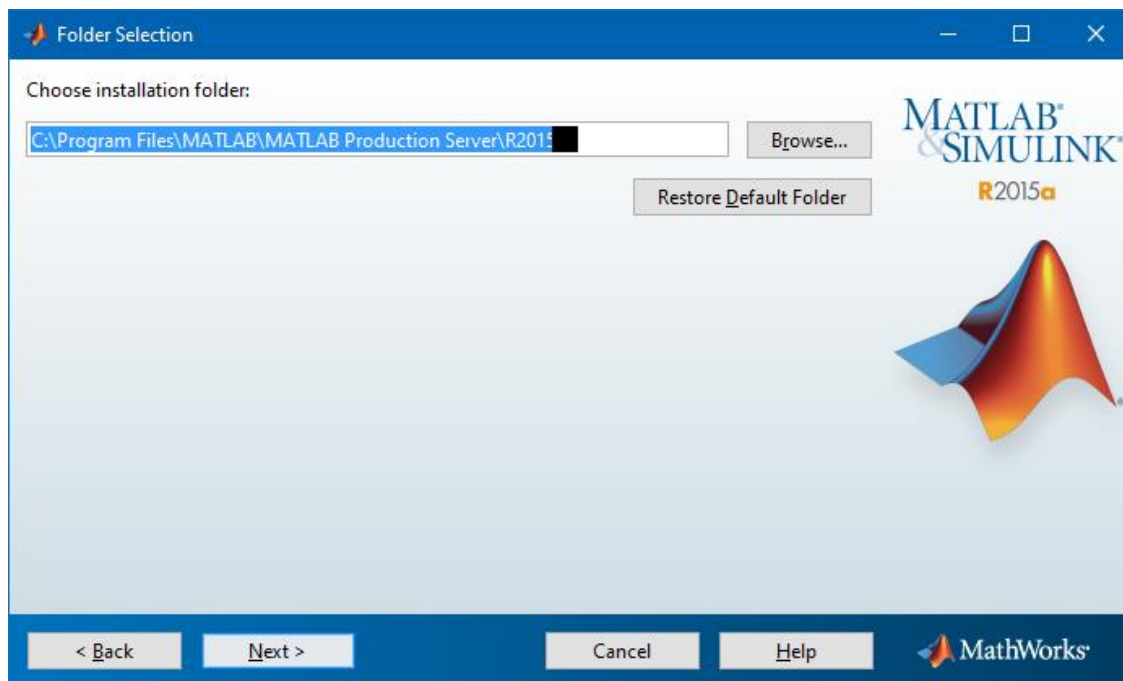
تصویر شماره دو

توجه داشته باشید که دقیقاً Installation Key روبرو را وارد نمایید (58691-35070-25550-28046-23042)

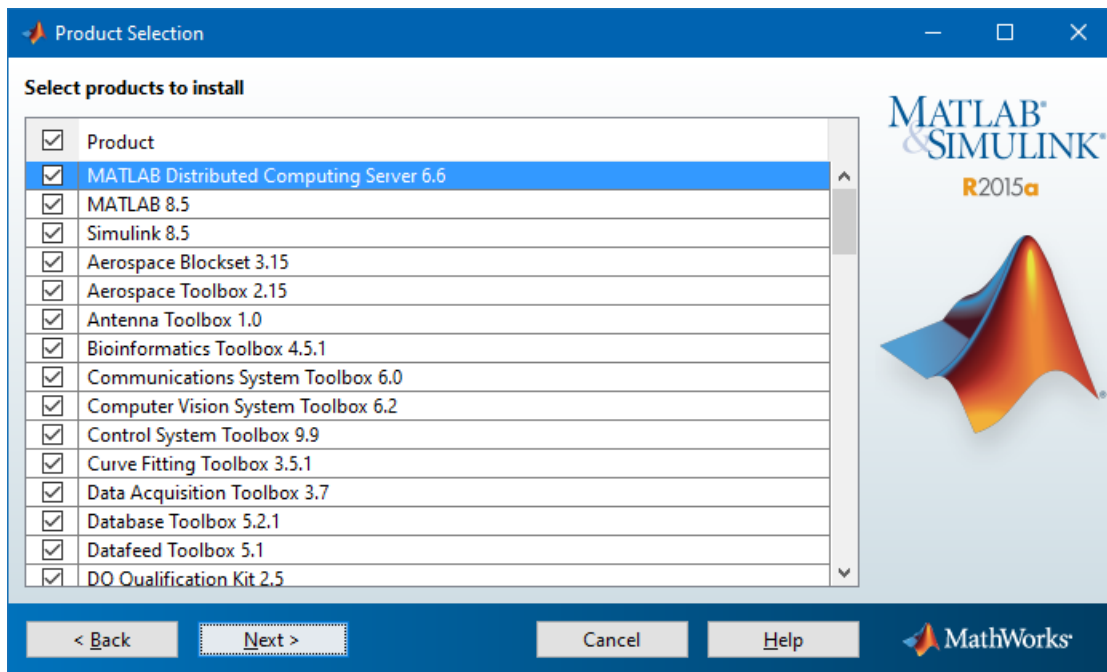


تصویر شماره سه

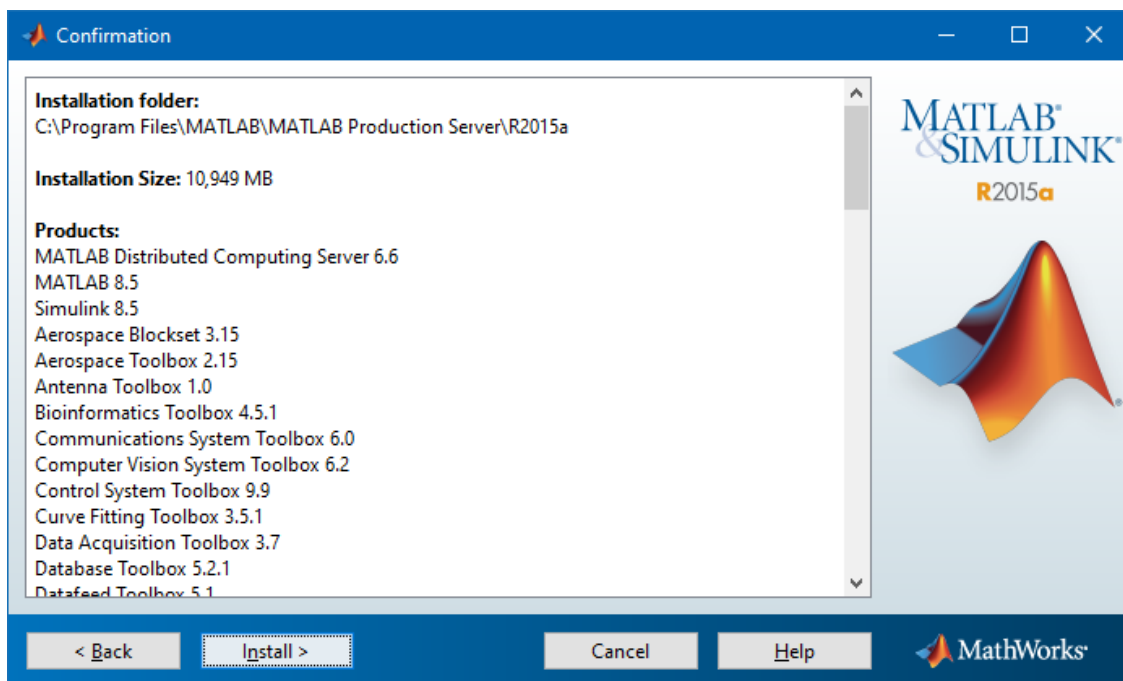
توجه: در این قسمت شما می توانید مسیر نصب برنامه را تغییر دهید که در موقع Crack کردن باید به مسیر جدید مراجعه نماید



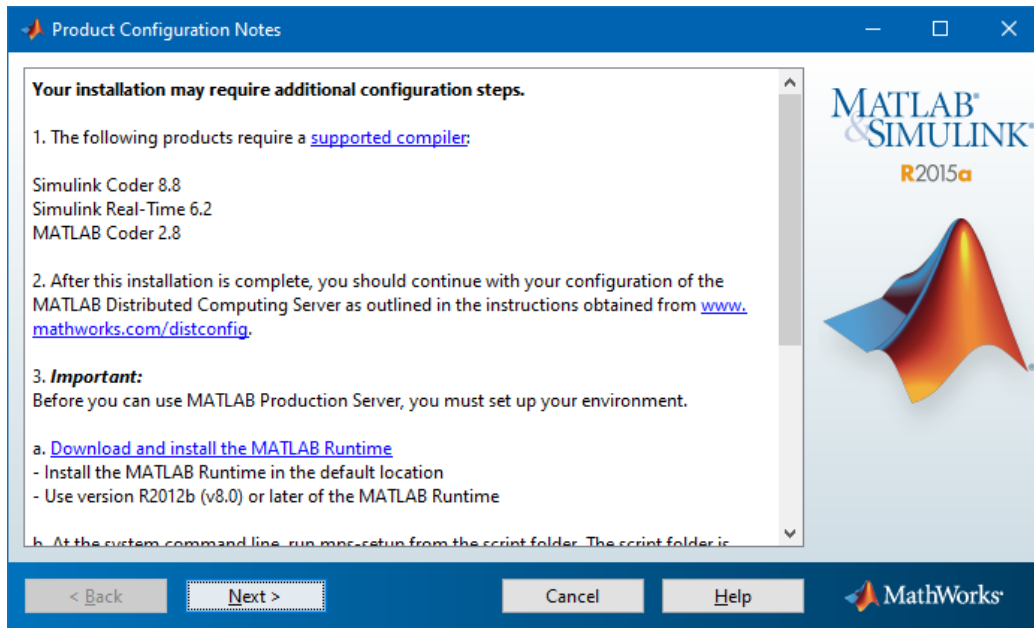
تصویر شماره چهار



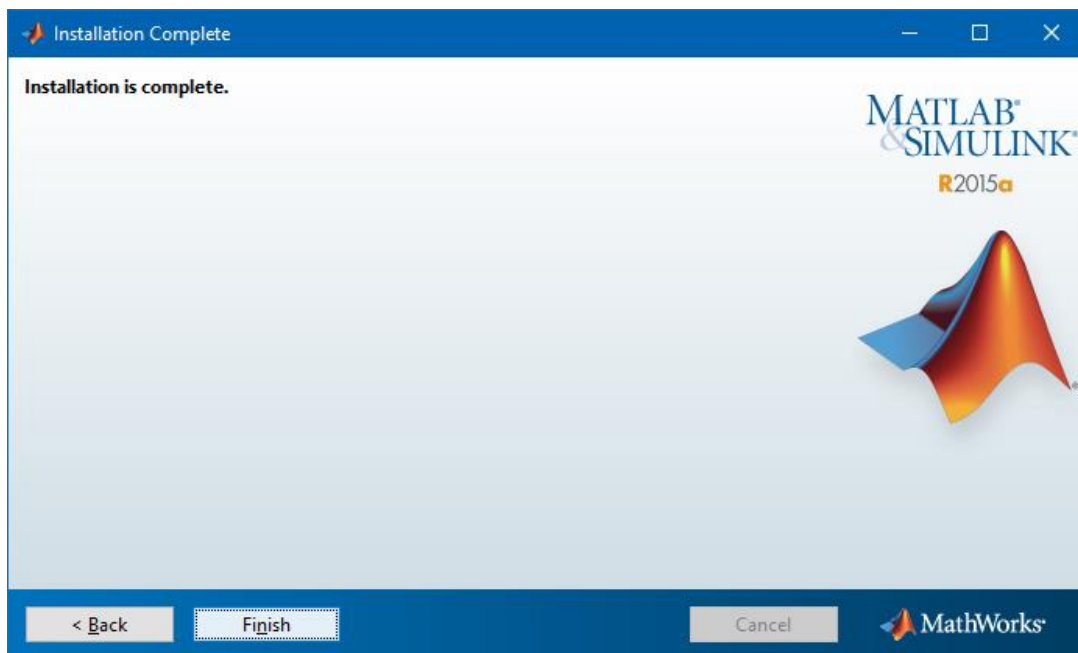
تصویر شماره پنج



تصویر شماره شش



تصویر شماره هفت



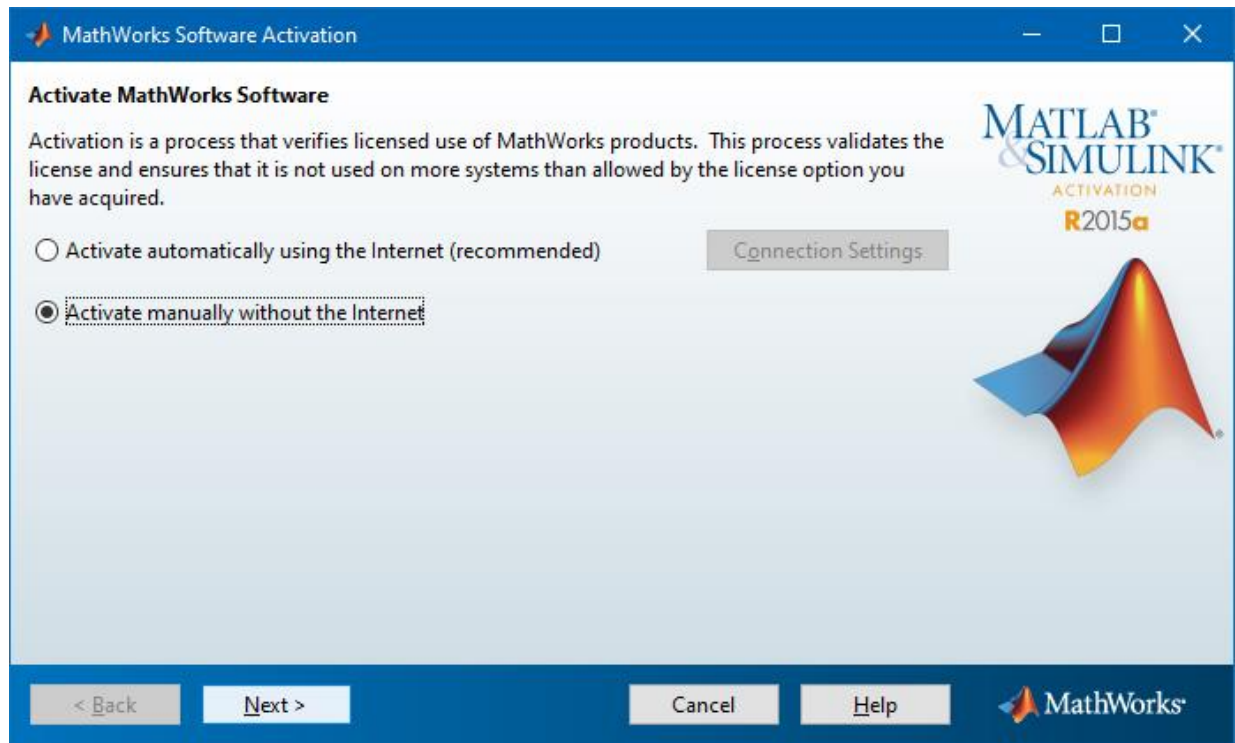
تصویر شماره هشت

بعد از اتمام نصب حال باید شروع به Crack کردن برنامه طبق روش زیر کنیم

۱- به هنگام باز نمودن سی دی فایل برنامه ها یک پوشه بنام Crack مشاهده می نماید به ترتیب همه پوشه های bin و java و toolbox و Etc را در مسیر پوشه نصب برنامه که در تصویر شماره ۴ مشاهده می نماید کپی و جایگزین فایل‌های قبلی می نماید.

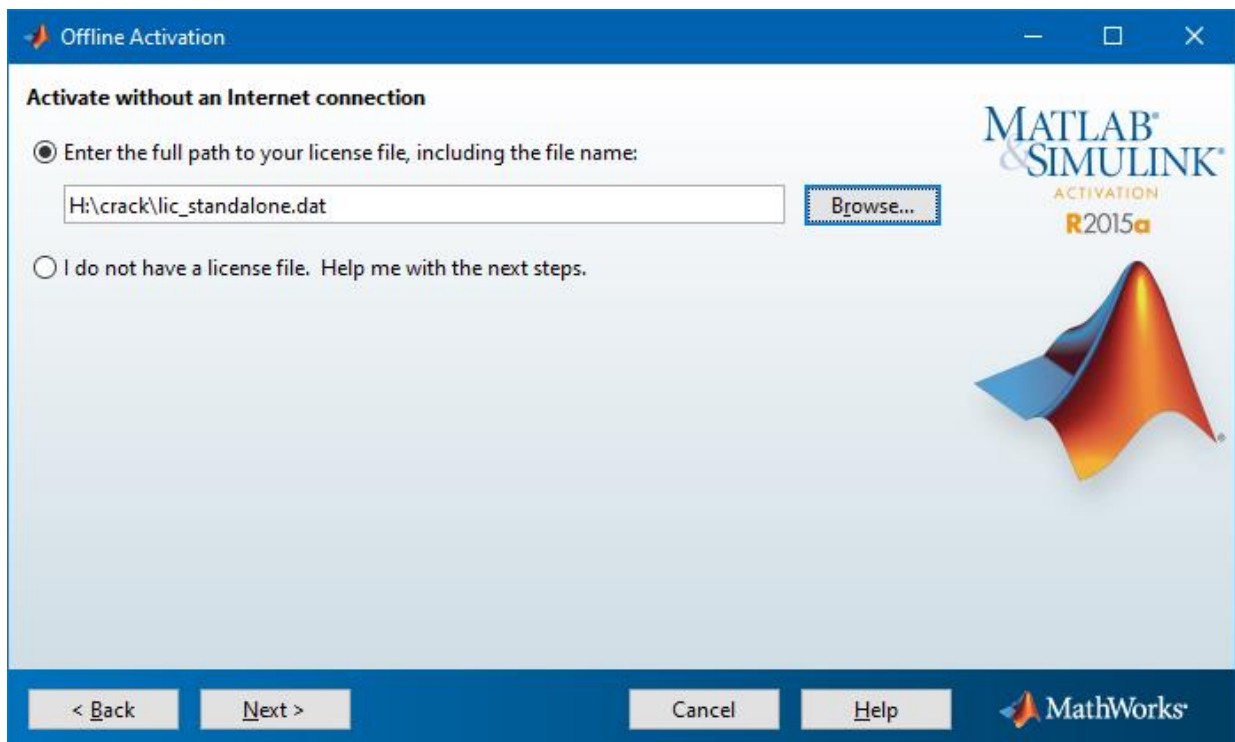
۲- سپس در پوشه C:\Program Files\MATLAB\MATLAB Production Server\R2015a\bin فایل Matlab.exe را اجرا نماید تا تصویر زیر ظاهر گردد

گزینه Activate manually without the internet را انتخاب نموده و Next را بزنید



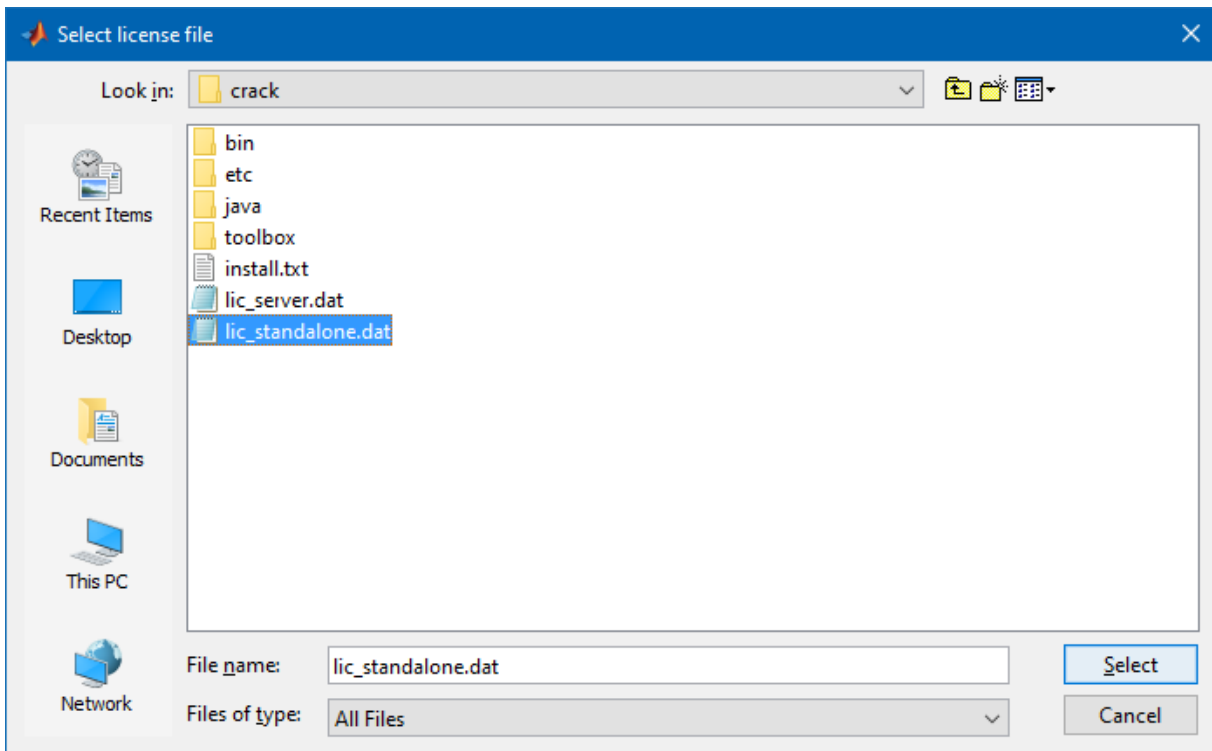
تصویر شماره نه

سپس گزینه Browse را زده و مسیر پوشه Crack را می دهید



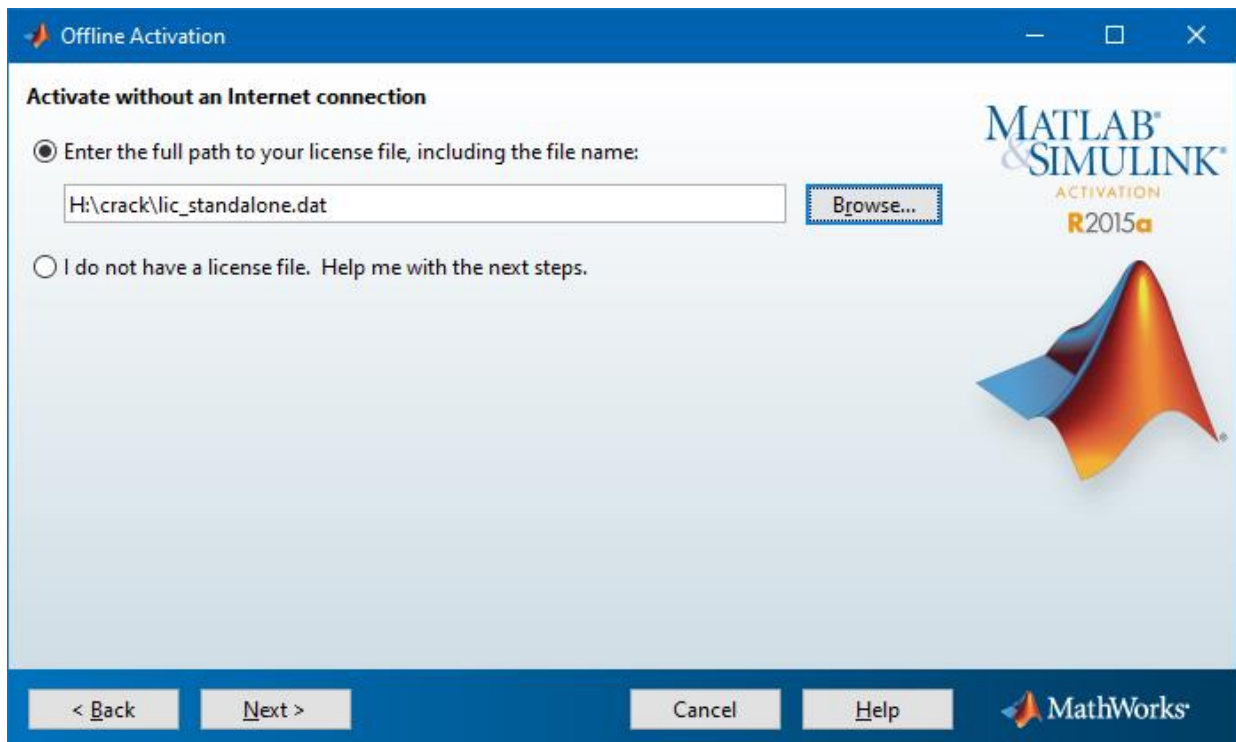
تصویر شماره ده

فایل lic_standalone.dat را انتخاب نموده و گزینه Select را بزنید



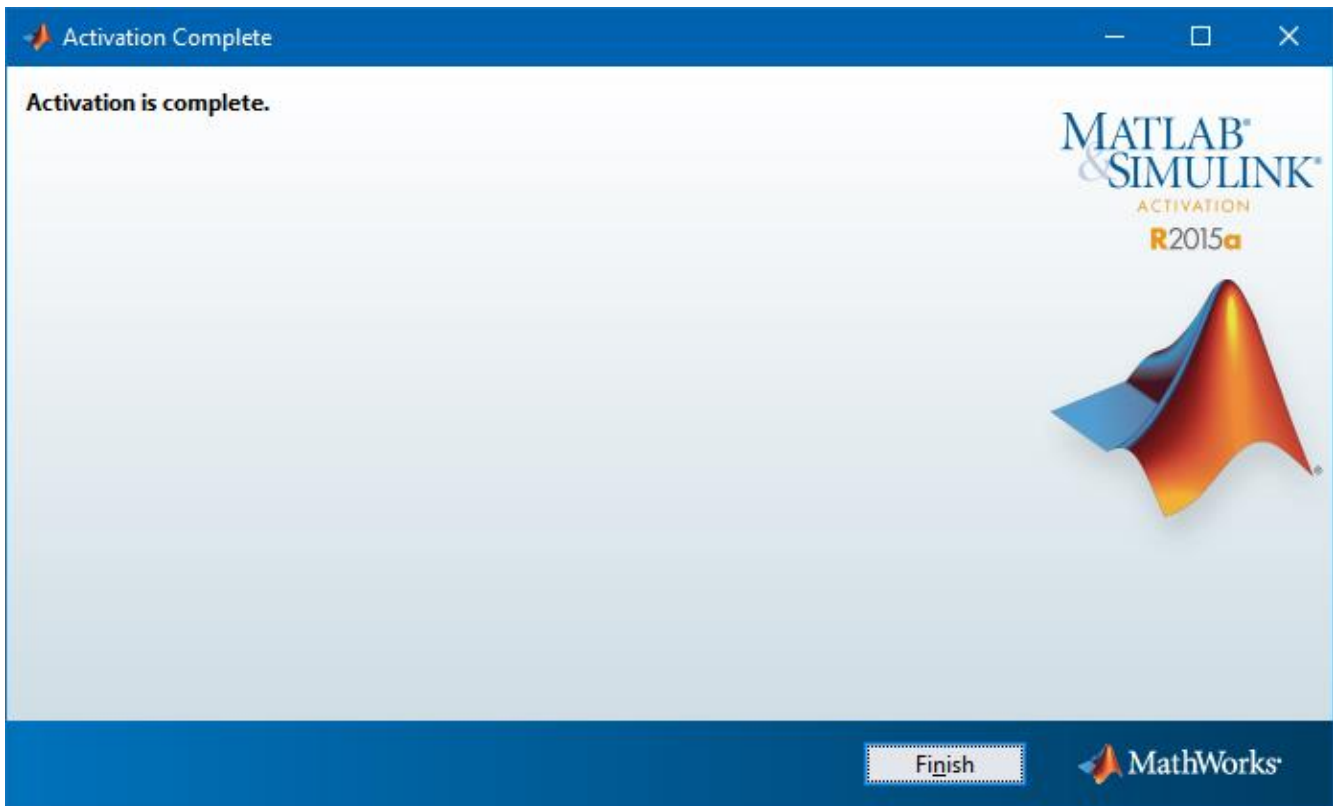
تصویر شماره یازده

گزینه Next را بزنید



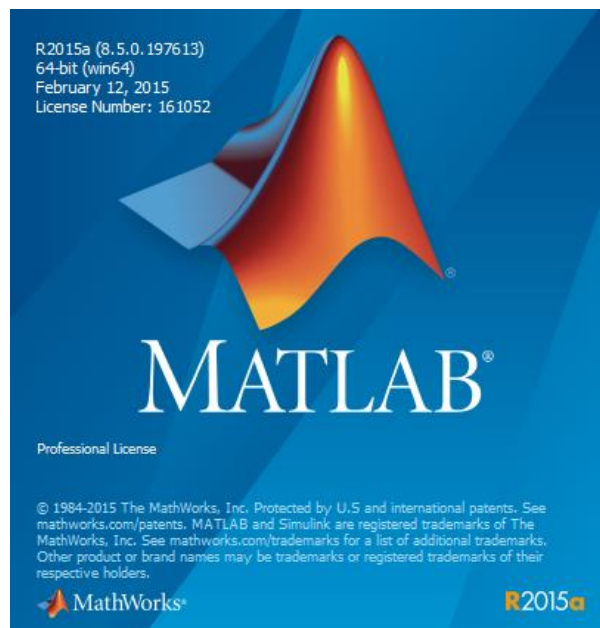
تصویر شماره دوازده

نصب برنامه به اتمام رسیده است

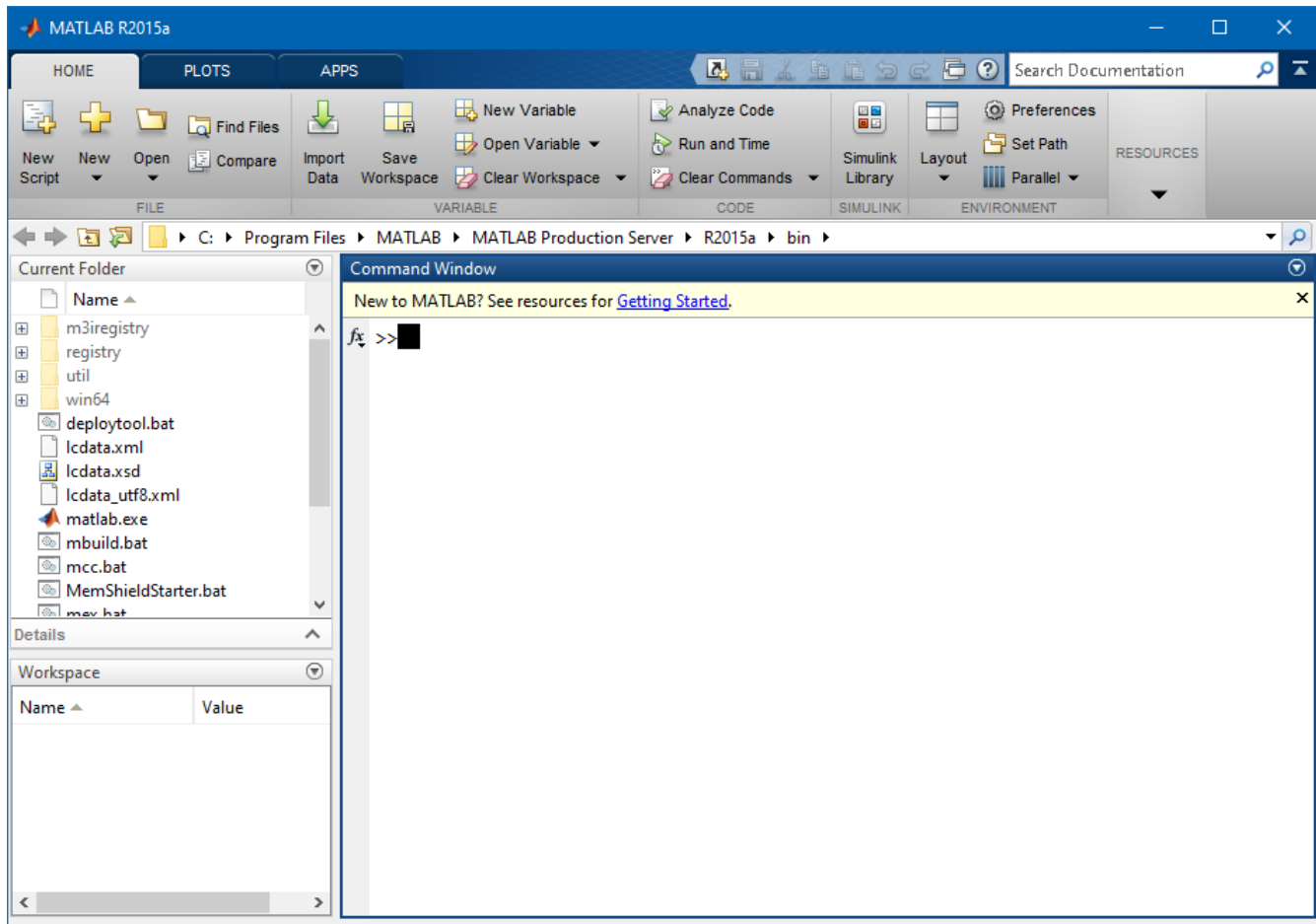


تصویر شماره سیزده

از فایل matlab.exe در پوشه C:\Program Files\MATLAB\MATLAB Production Server\R2015a\bin یک Shortcut بسازید و برنامه را اجرا نمایید



تصویر شماره چهارده



تصویر شماره پانزده

در صورت بروز مشکل و یا هرگونه راهنمای با آدرس Shekarriz@kashanu.ac.ir مکانبه و یا با تلفن ۲۴۸۵ ۵۵۹۱ ۰۳۱ تماس بگیرید

تهیه کننده: محسن شکرریز