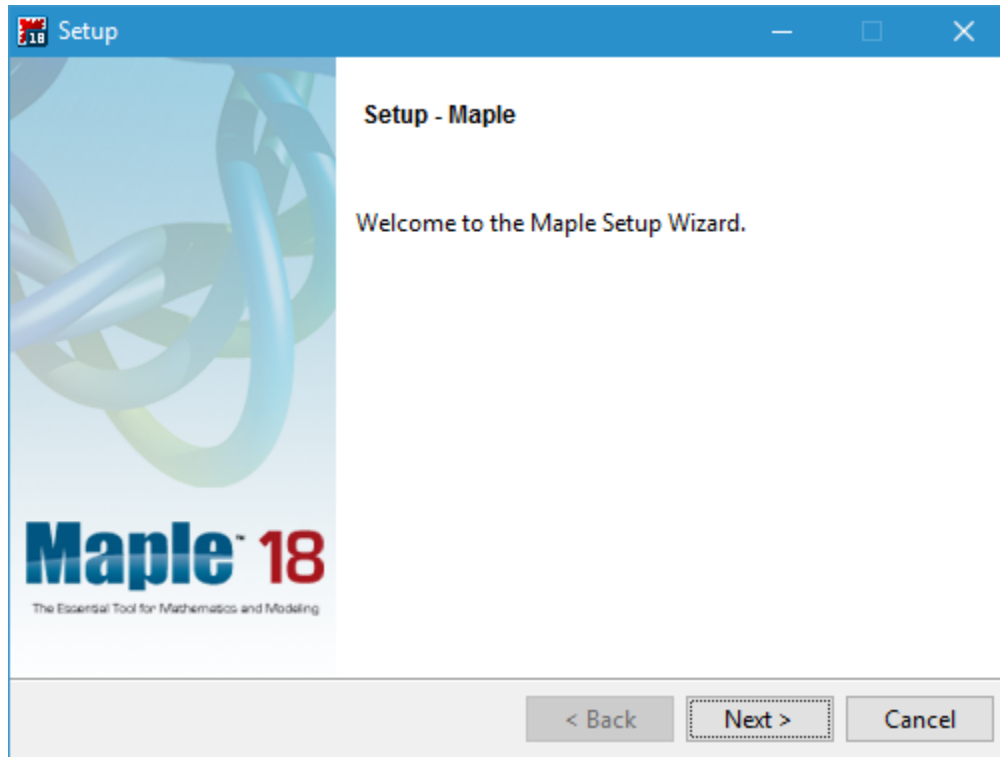
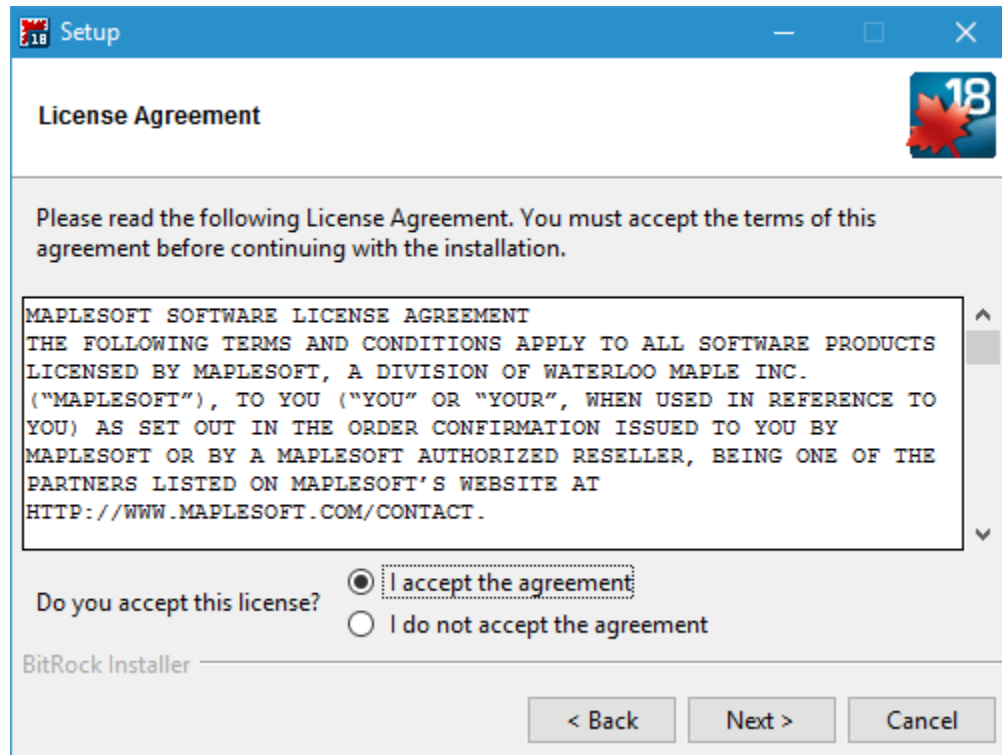


راهنمای نصب Maple.v18.0.x64

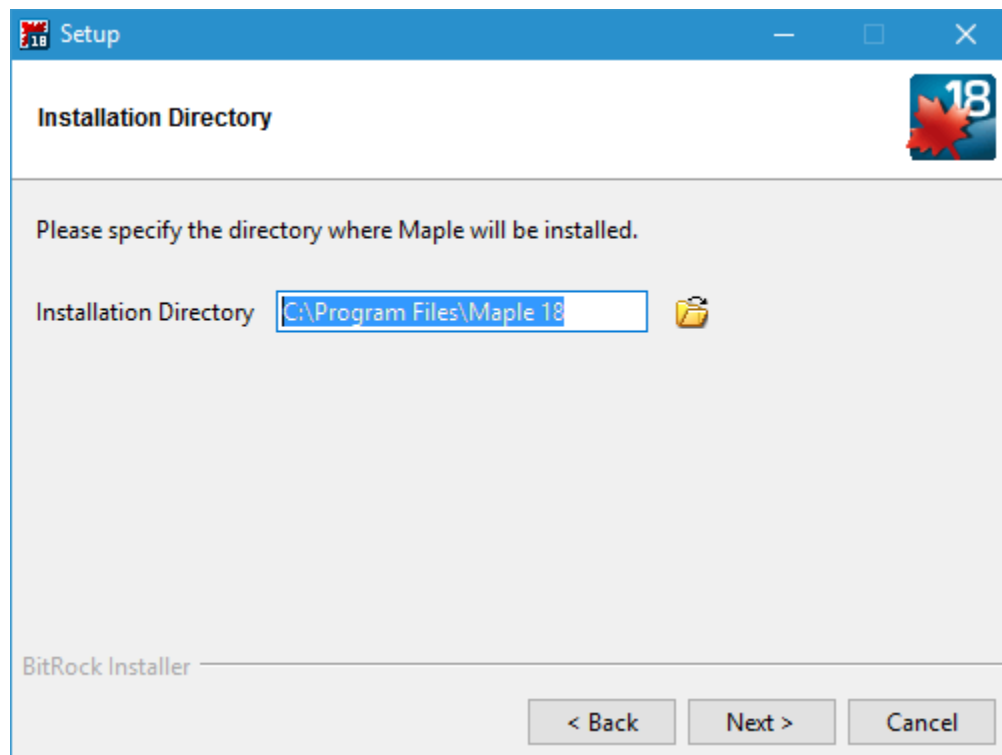
بعد از باز نمودن مجموعه فایل‌های فشرده یک فایل بنام Setup.exe خواهید داشت. روی فایل مورد نظر دوبار کلیک نموده تا برنامه شروع به نصب نماید. برای نصب Maple طبق تصاویر زیر اقدام می‌نمایم



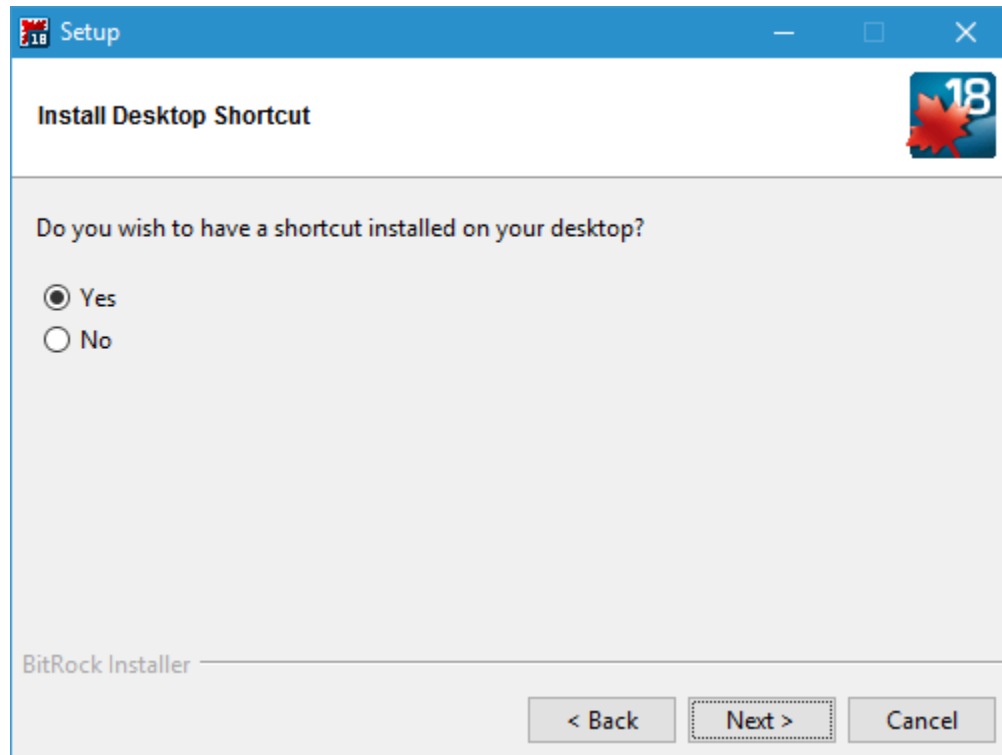
تصویر شماره یک



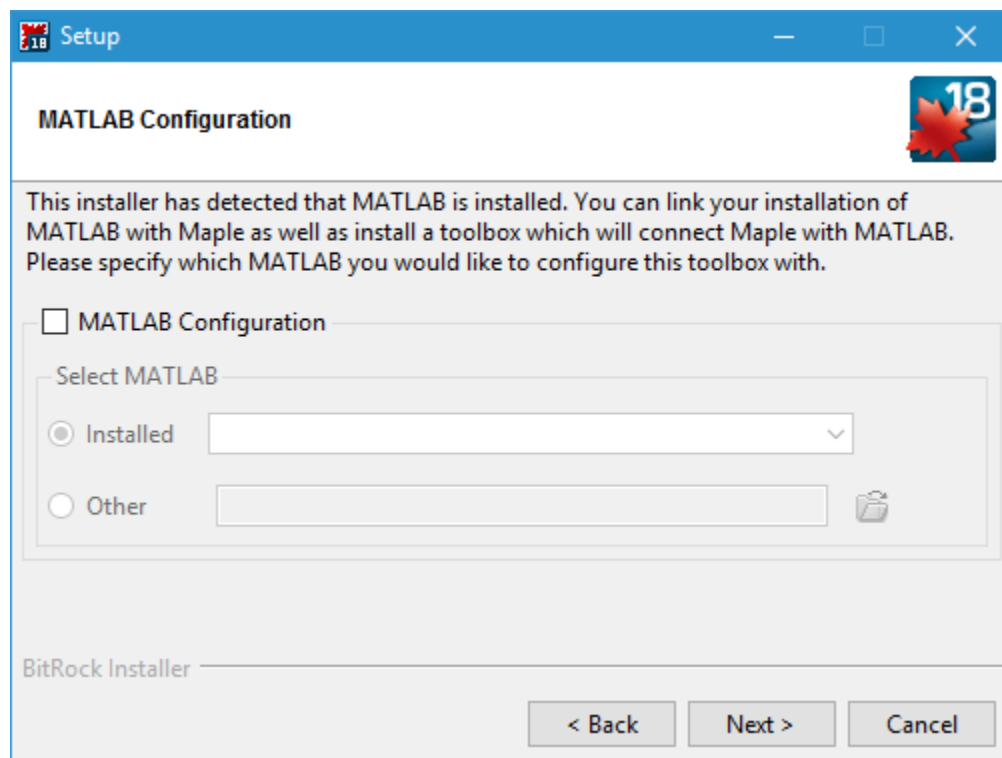
تصویر شماره دو



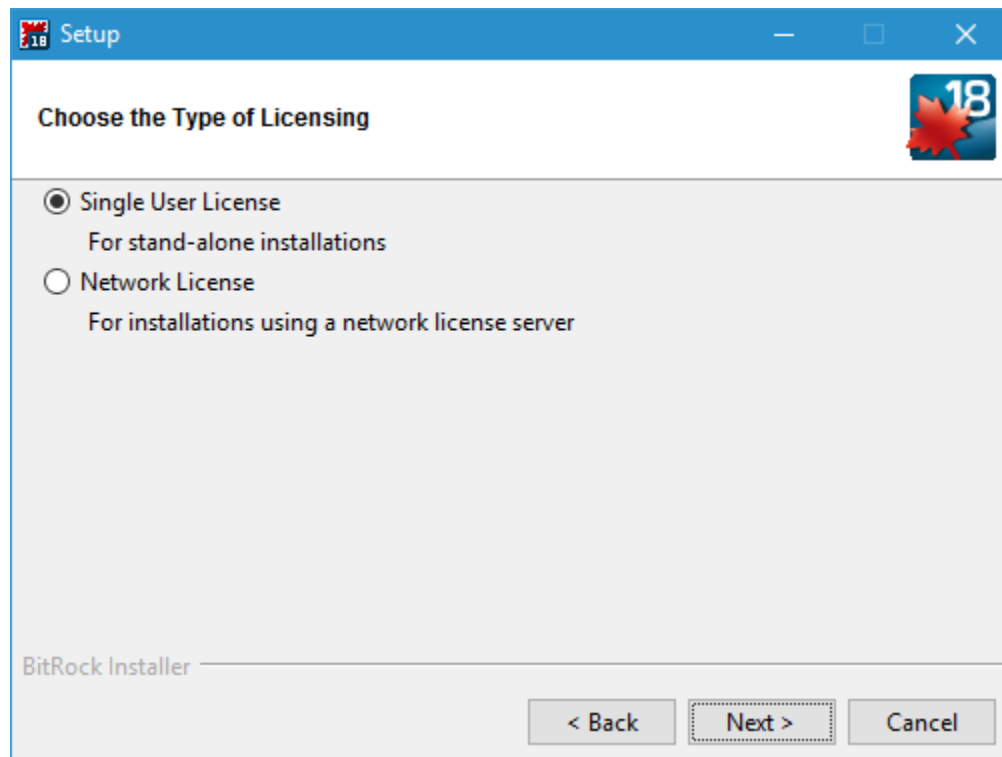
تصویر شماره سه



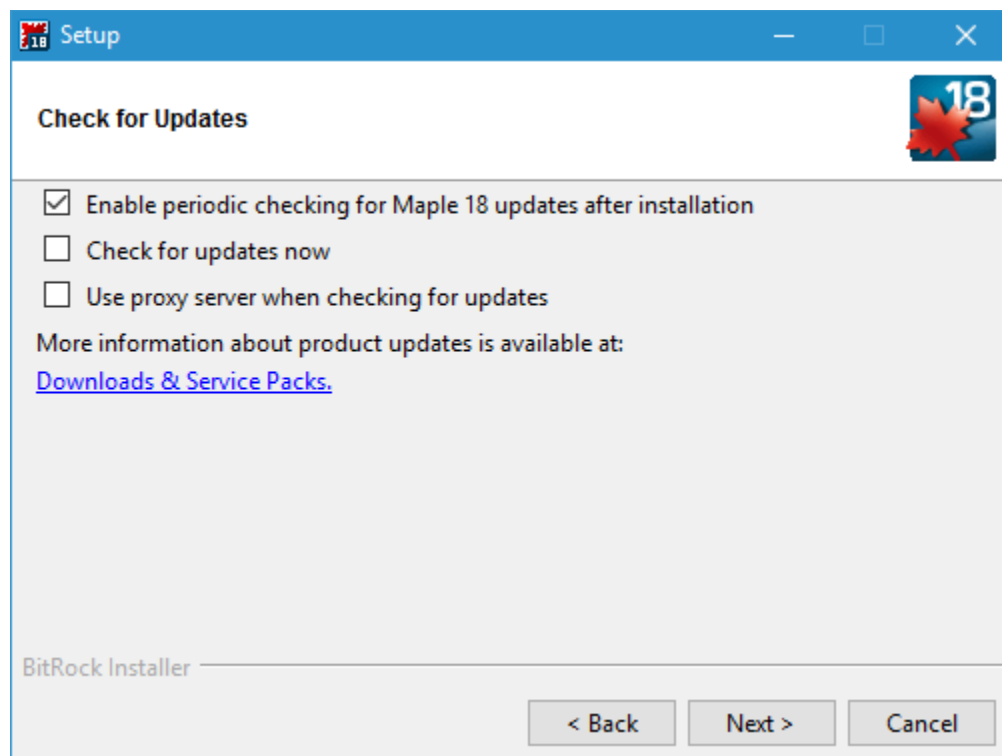
تصویر شماره چهار



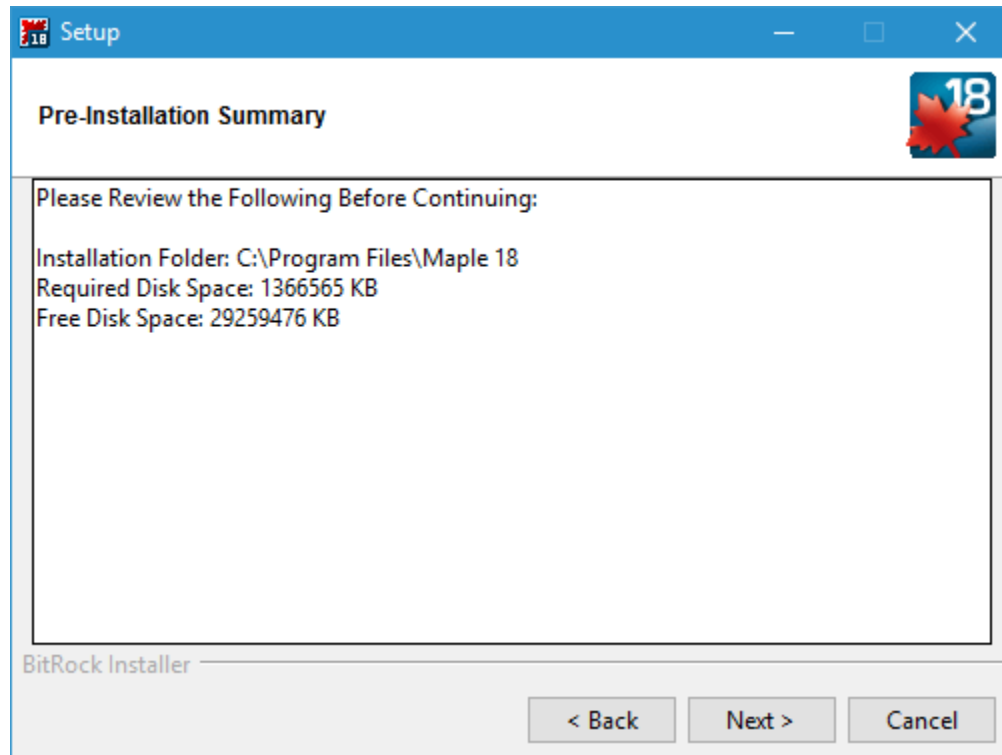
تصویر شماره پنج



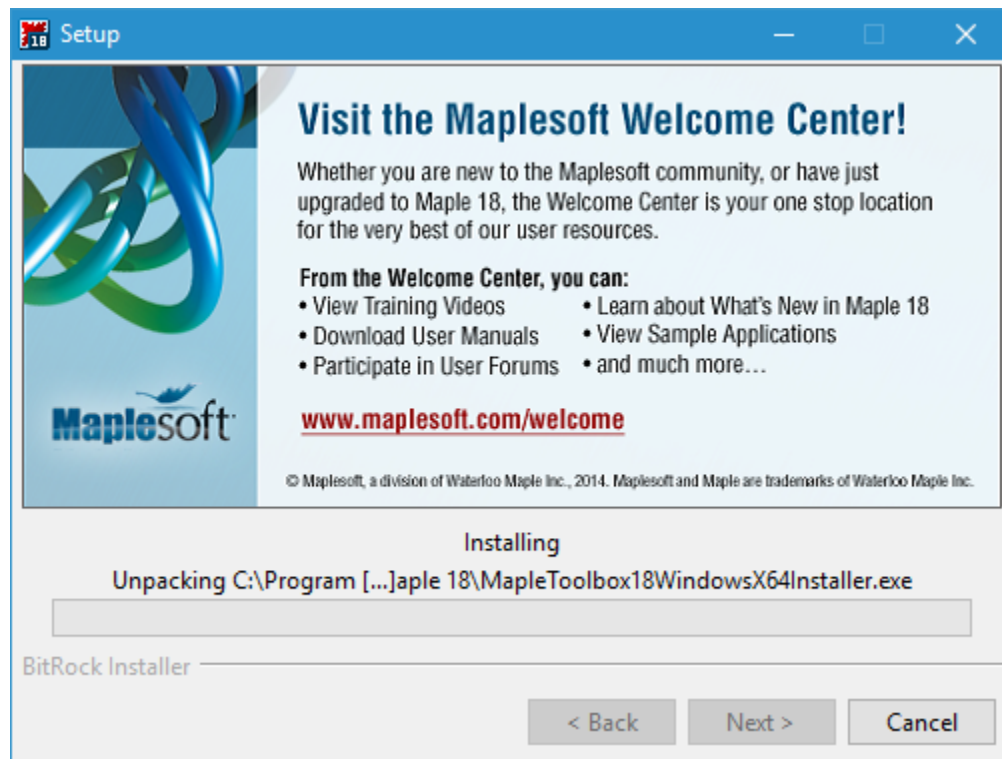
تصویر شماره شش



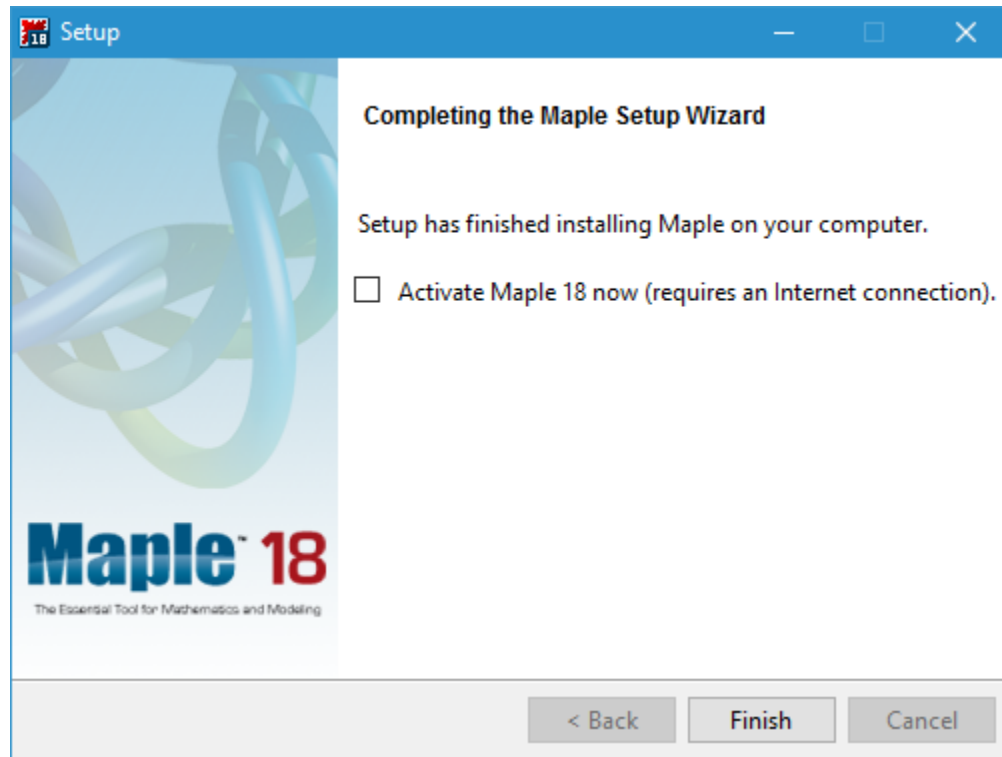
تصویر شماره هفت



تصویر شماره هشت



تصویر شماره نه



تصویر شماره ده

روش کرک نمودن برنامه:

بعد از نصب برنامه هنگامی که تصویر شماره ده ظاهر می گردد تیک ... Active را برداشته و گزینه Finish را می زنیم . برای Crack نمودن برنامه مسیر زیر را ادامه دهید

۱- در هنگام باز نمودن فایل یک پوشه بنام Crack ایجاد می گردد که در آن یک فایل بنام license.dat موجود می باشد فایل مورد نظر را کپی نماید

۲- سپس به مسیر نصب برنامه که در تصویر شماره نه ملاحظه می نماید رفته و و سپس وارد پوشه license شده و فایل مورد نظر را در آنجا Paste نماید

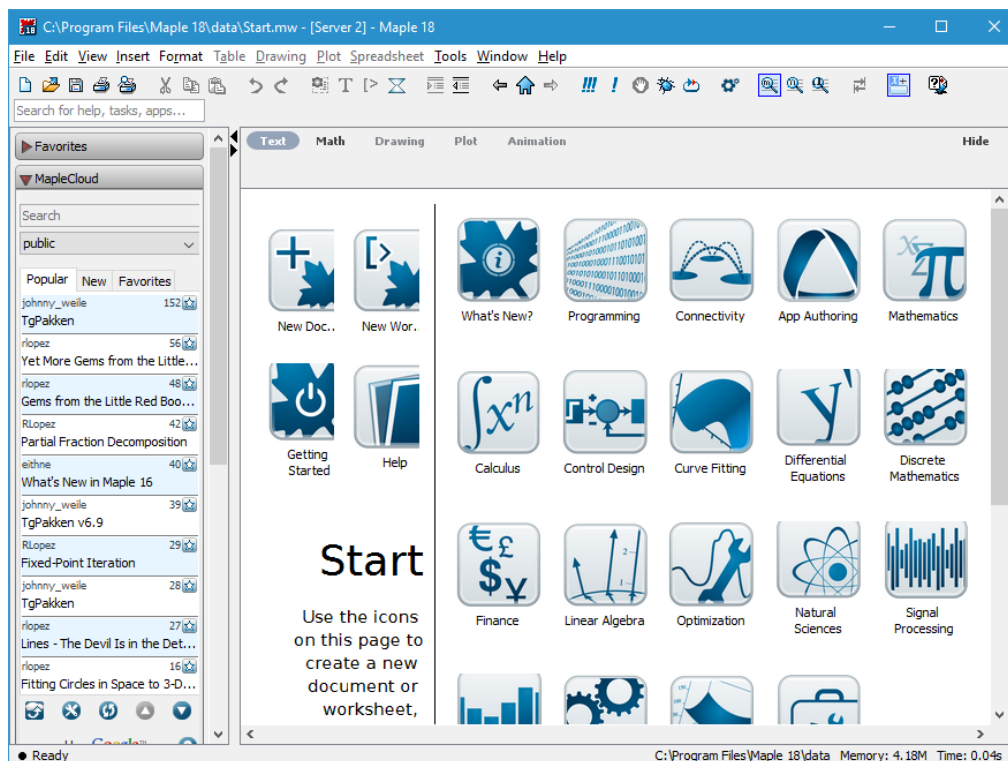
مسیر نهایی C:\Program Files\Maple 18\license

۳- در هنگام باز نمودن فایل یک پوشه بنام Crack ایجاد می گردد که در آن یک فایل بنام maple.dll موجود می باشد فایل مورد نظر را کپی نماید

۴- سپس به مسیر نصب برنامه که در تصویر شماره نه ملاحظه می نماید رفته و و سپس وارد پوشه bin.X86_64_WINDOWS شده و فایل مورد نظر را در آنجا Paste نماید

مسیر نهایی C:\Program Files\Maple 18\bin.X86_64_WINDOWS

۳- در انتها برنامه را اجرا نماید



تصویر شماره یازده

در صورت بروز مشکل و یا هرگونه راهنمای با آدرس Shekarriz@kashanu.ac.ir مکاتبه و یا با تلفن ۲۴۸۵ ۰۳۱ ۵۵۹۱ تماس بگیرید

تهیه کننده: محسن شکرریز