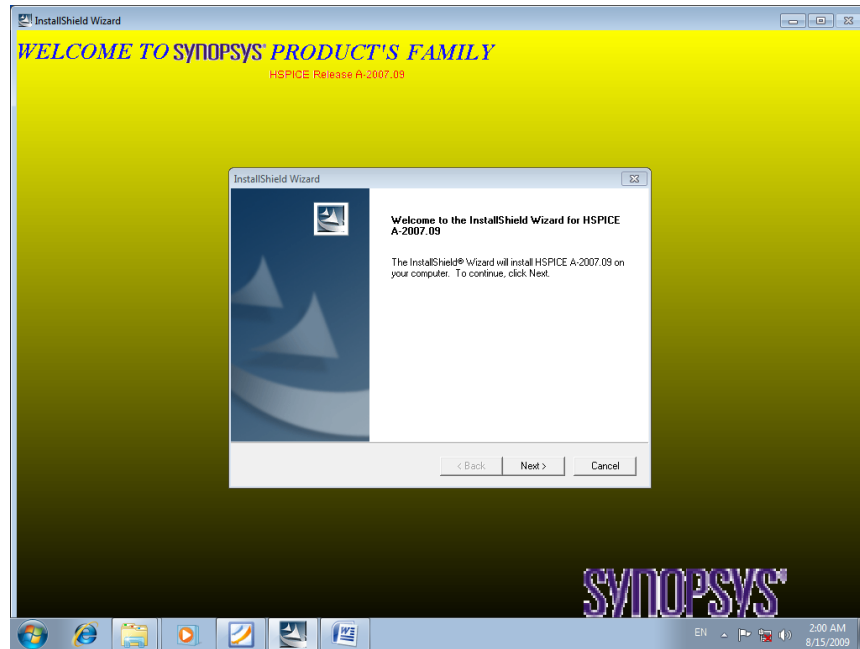


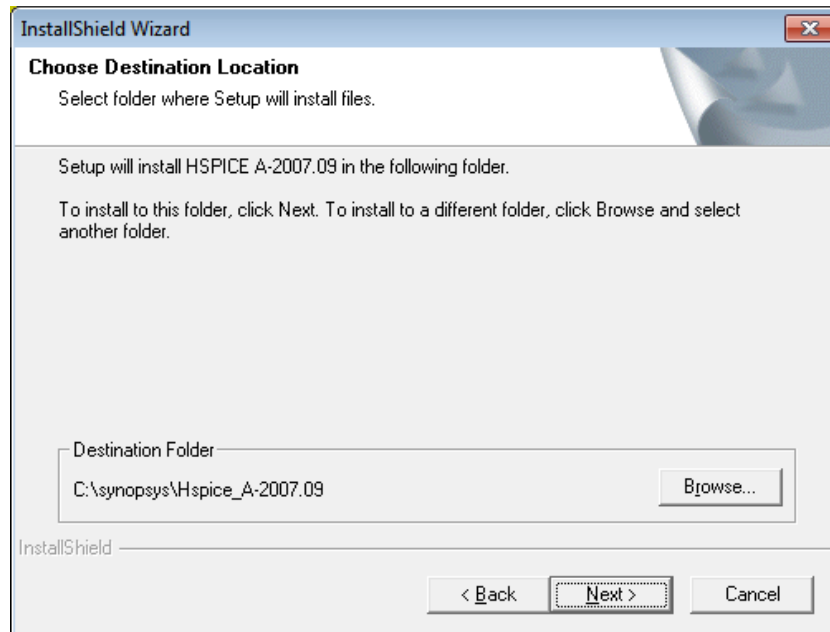
راهنمای نصب HSpice 2007

ابتدا سی دی را داخل درایو گذاشته و برنامه را اجرا می کنیم تا تصویر شماره یک نشان داده شود



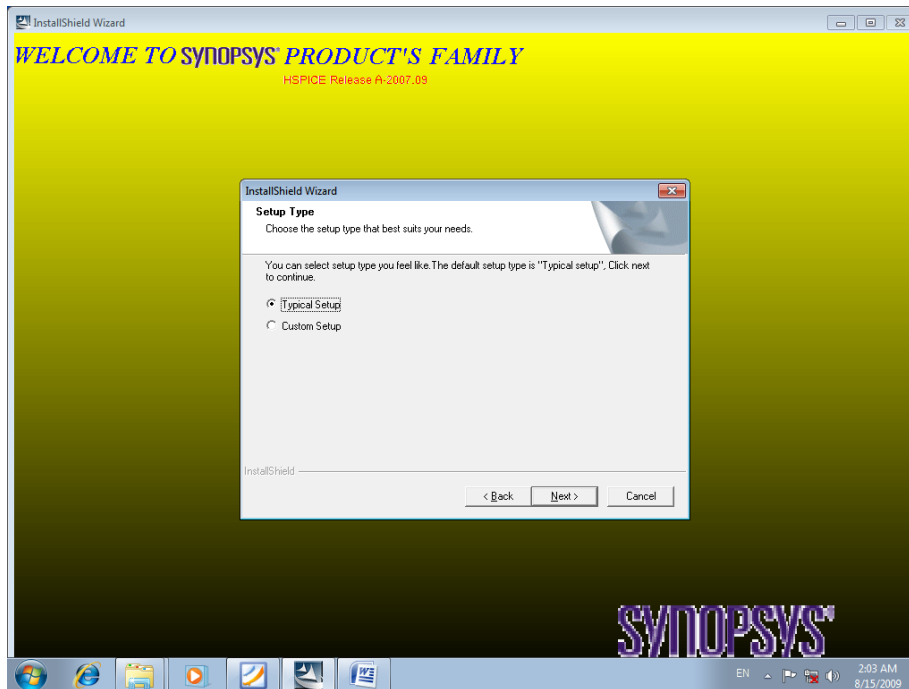
تصویر شماره یک

سپس گزینه NEXT را می زنیم تا تصویر شماره دو نشان داده شود



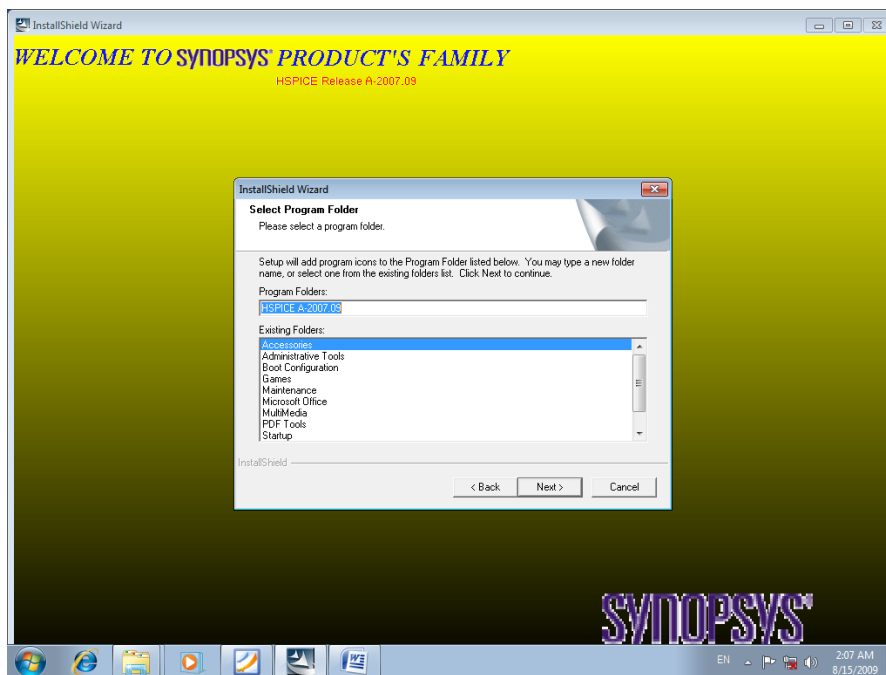
تصویر شماره دو

گزینه Next را می زنیم تا تصویر شماره سه نشان داده شود



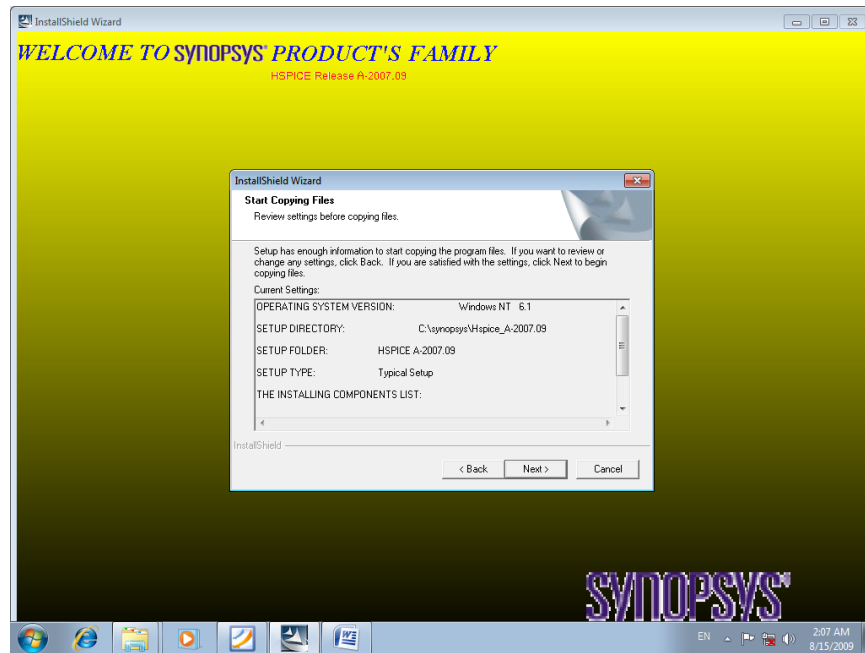
تصویر شماره سه

گزینه Typical Setup را انتخاب و سپس Next را بزنید تا تصویر شماره چهار نشان داده شود



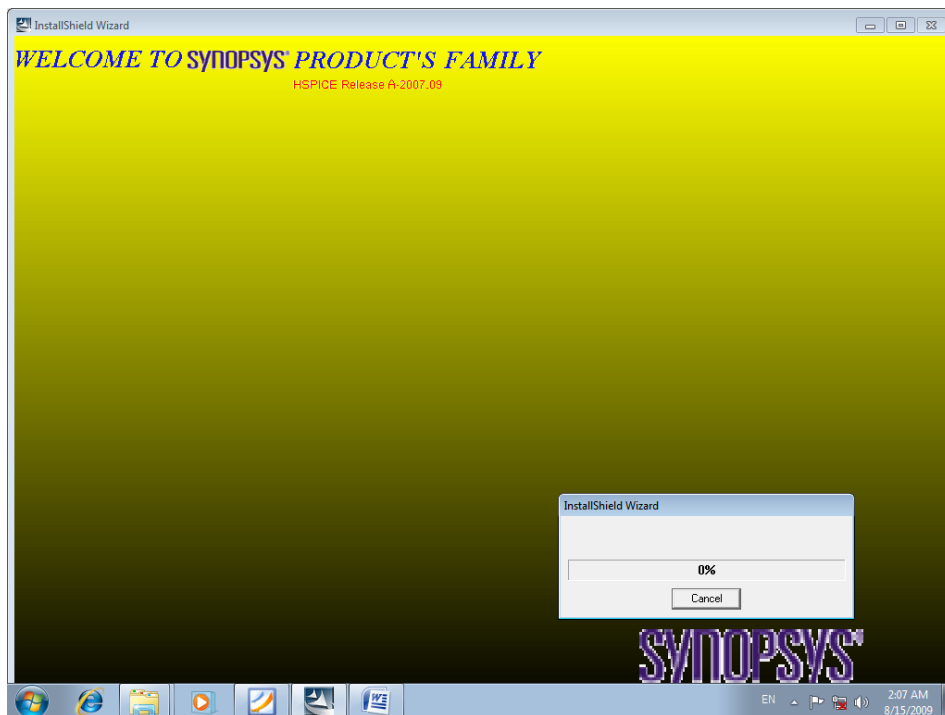
تصویر شماره چهار

گزینه Next را می زنیم تا تصویر شماره پنج نشان داده شود



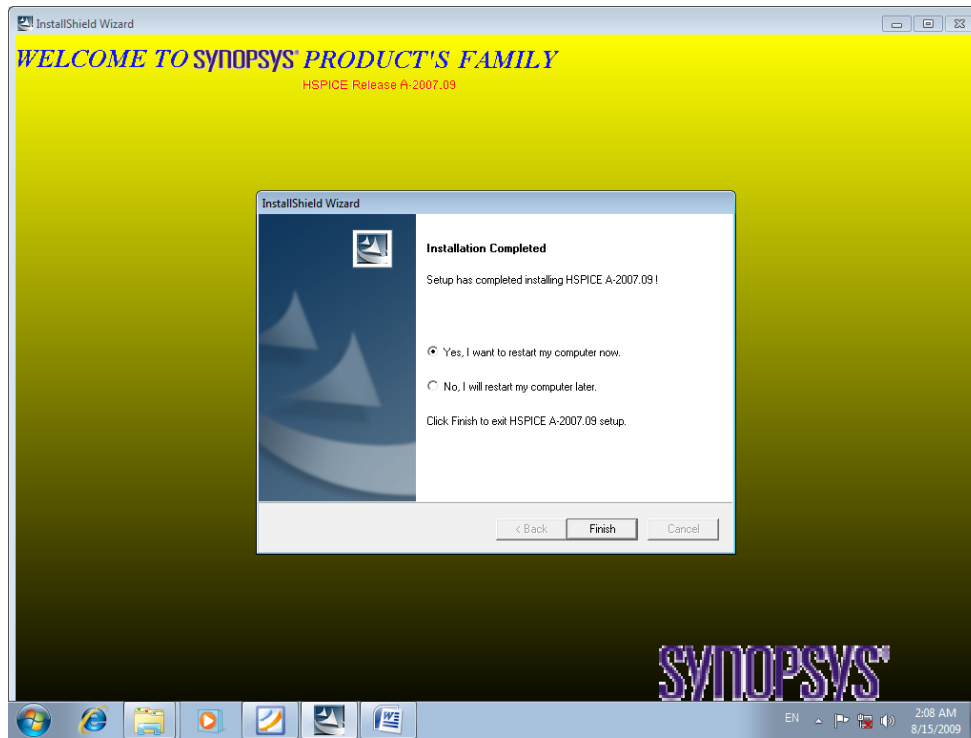
تصویر شماره پنج

گزینه Next را می‌زنیم تا برنامه شروع به نصب کند و تصویر شماره شش ظاهر گردد



تصویر شماره شش

در انتها منتظر باشید تا تصویر هفت ظاهر گردد



تصویر شماره هفت

حال روی گزینه Yes کلیک نموده و Finish را بزنید تا کامپیوتر خاموش و روشن شود

در ادامه شروع به Crack نمودن برنامه می نمایم

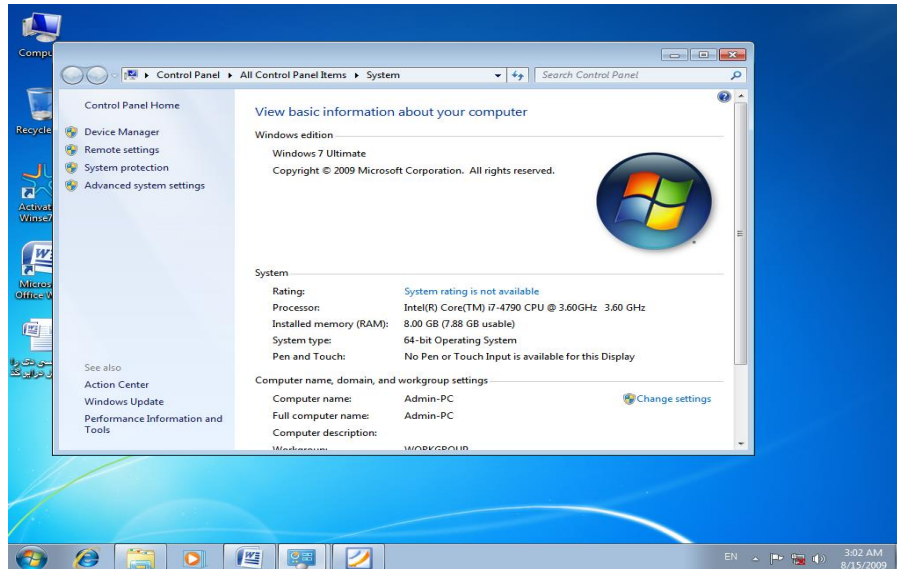
بعد از روشن کامپیوتر مراحل زیر را انجام دهید

۱- ابتدا فایل hspice_2007-09.lic را در مسیر نصب برنامه کپی می نماید (تصویر شماره دو مسیر نصب برنامه نشان داده شده است)

۲- سپس مسیر زیر را دنبال نماید

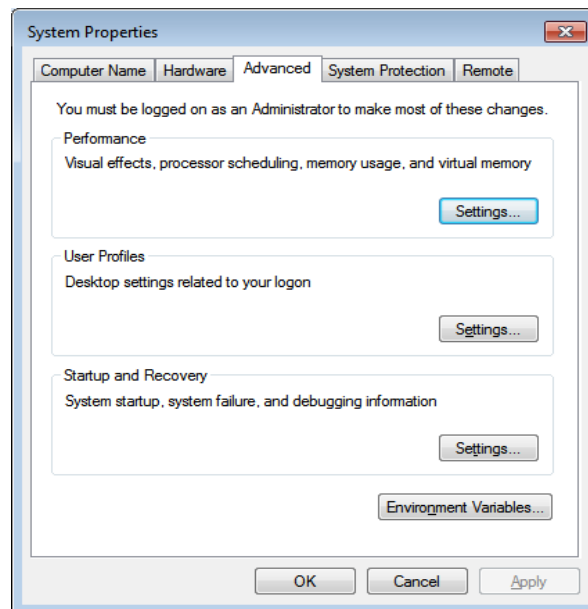
Start-Control Panel- System

تصویر شماره هشت ظاهر می گردد



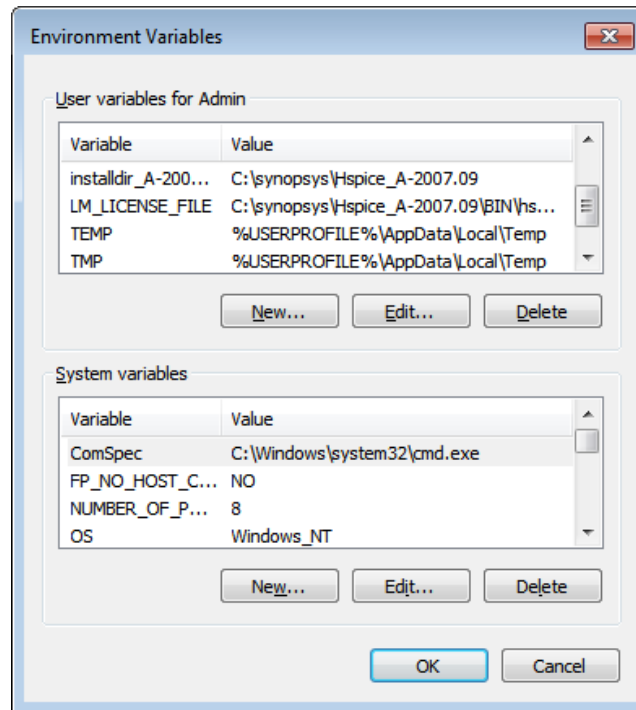
تصویر شماره هشت

گزینه Advanced system Settings را انتخاب نماید تا تصویر شماره نه نشان داده شود



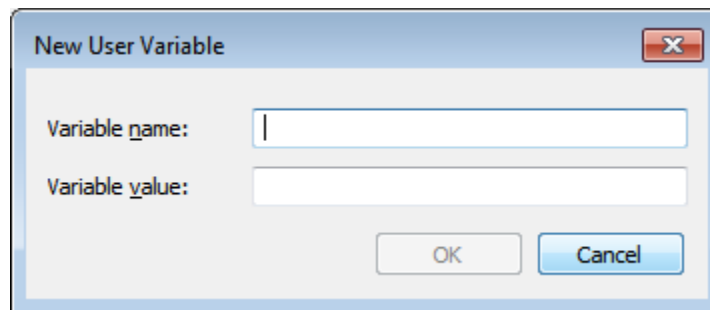
تصویر شماره نه

از سربرگ Advance گزینه Environment Variables را انتخاب نماید تا تصویر شماره ده ظاهر گردد



تصویر شماره ده

حال از قسمت User Variable for گزینه New را زده تا تصویر شماره یازده ظاهر گردد



تصویر شماره یازده

حال به ترتیب مقادیر زیر را وارد می نمایم

LM_LICENSE_FILE

C:\synopsys\Hspice_A-2007.09\BIN\hspice_2007-09.lic

توجه داشته باشید که در قسمت Variable Value باید آدرس مسیر hspice_2007-09.lic را وارد نماید

۵- از برنامه یک ShortCut نیز بسازید

در صورت بروز مشکل و یا هرگونه راهنمای با آدرس Shekarriz@kashanu.ac.ir مکاتبه و یا با تلفن ۲۴۸۵ ۰۳۱ ۵۵۹۱ تماس بگیرید

تهیه کننده: محسن شکرریز