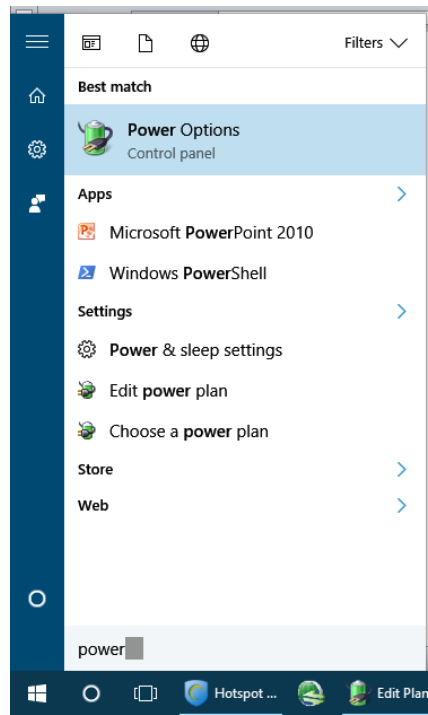


راهنمای غیر فعال نمودن گزینه قطع برق ناگهانی USB بخاطر ذخیره نمودن برق

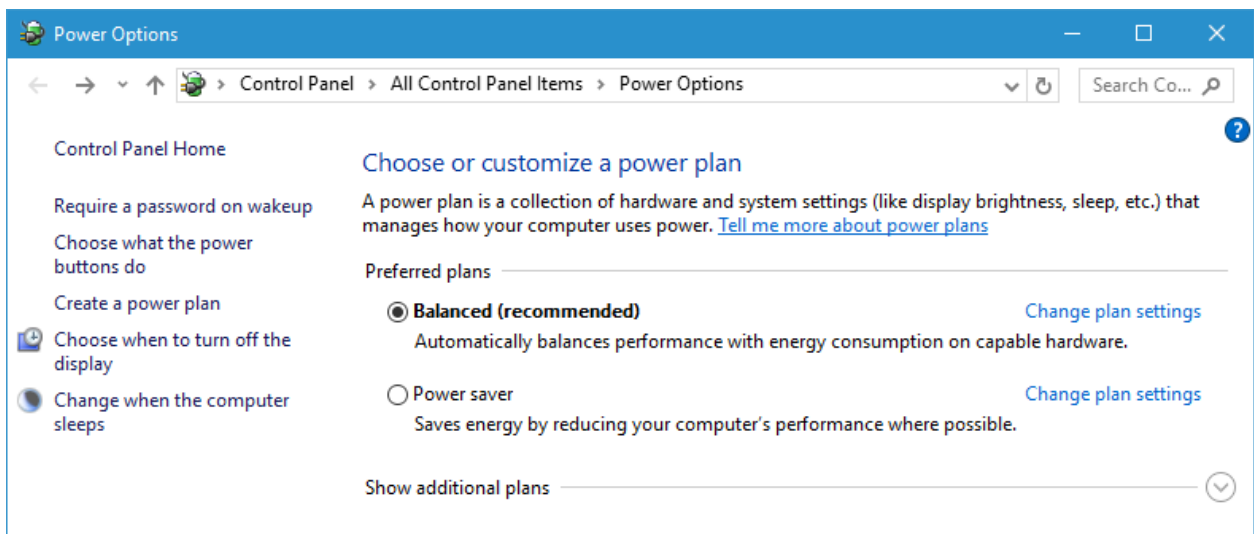
در ویندوز ۱۰ گاهی اوقات دستگاه‌های USB کامپیوتر بدلیل صرفه جویی در مصرف برق به طور ناگهانی از کار می افتند ، برای غیر فعال نمودن این امکان باید طبق روش زیر عمل نمود

برای اینکار:

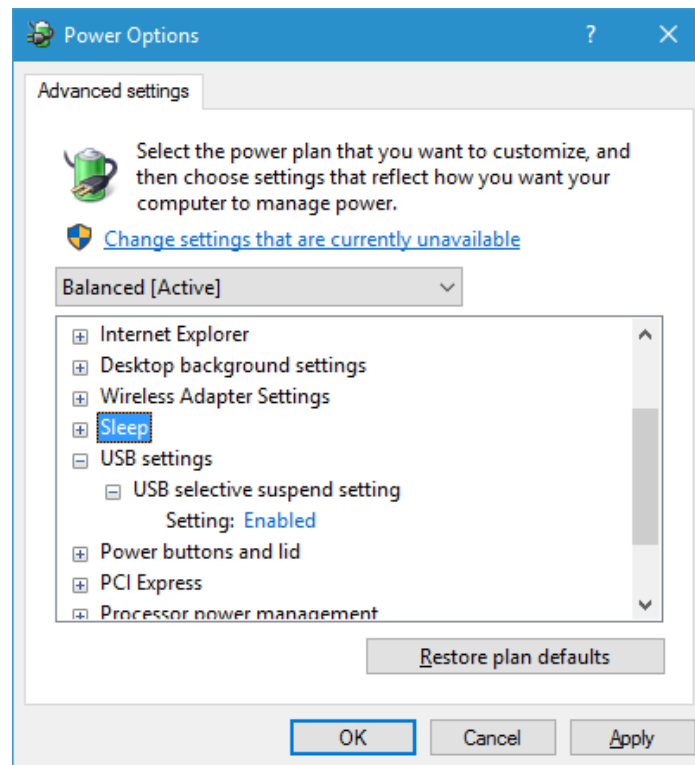
کلید Windows را زده و شروع به تایپ عبارت Power Options نماید



سپس بروی آن کلیک نموده ت تصویر زیر ظاهر گردد



حال روی گزینه **Change plan settings** کلیک نموده تا تصویر زیر ظاهر گردد



به دنبال **USB settings** بگردید و بر روی + کنار آن کلیک کنید. حال بر روی + گزینه **USB selective suspend setting** نیز کلیک کنید و در ادامه وضعیت این گزینه را از **Enabled** به **Disabled** تغییر دهید و در نهایت بر روی **OK** کلیک کنید.

در صورت بروز مشکل و یا هرگونه راهنمای با آدرس Shekarriz@kashanu.ac.ir مکاتبه و یا با تلفن ۲۴۸۵ ۰۳۱ ۵۵۹۱ تماس بگیرید

تهیه کننده: محسن شکرریز