

رمز گذاری روی فلش مموریها، هاردهای پاسپورتی و غیره با استفاده از امکانات خود ویندوز

همانطور که می دانید استفاده از فلش مموریها بدلیل دسترسی آسان و سرعت بالا مورد استقبال قرار گرفته است بدین منظور برای حفاظت از آن نیاز دارید که بروی آن رمز قرار دهیم . ما در اینجا روشی را ارائه می کنیم که بتوان از امکانات خود ویندوز برای این هدف استفاده نمود

در این فایل چهار قسمت ارائه می گردد

الف- گذاشتن رمز روی فلشها

ب- استفاده از Recovery Key در صورت فراموش کردن رمز

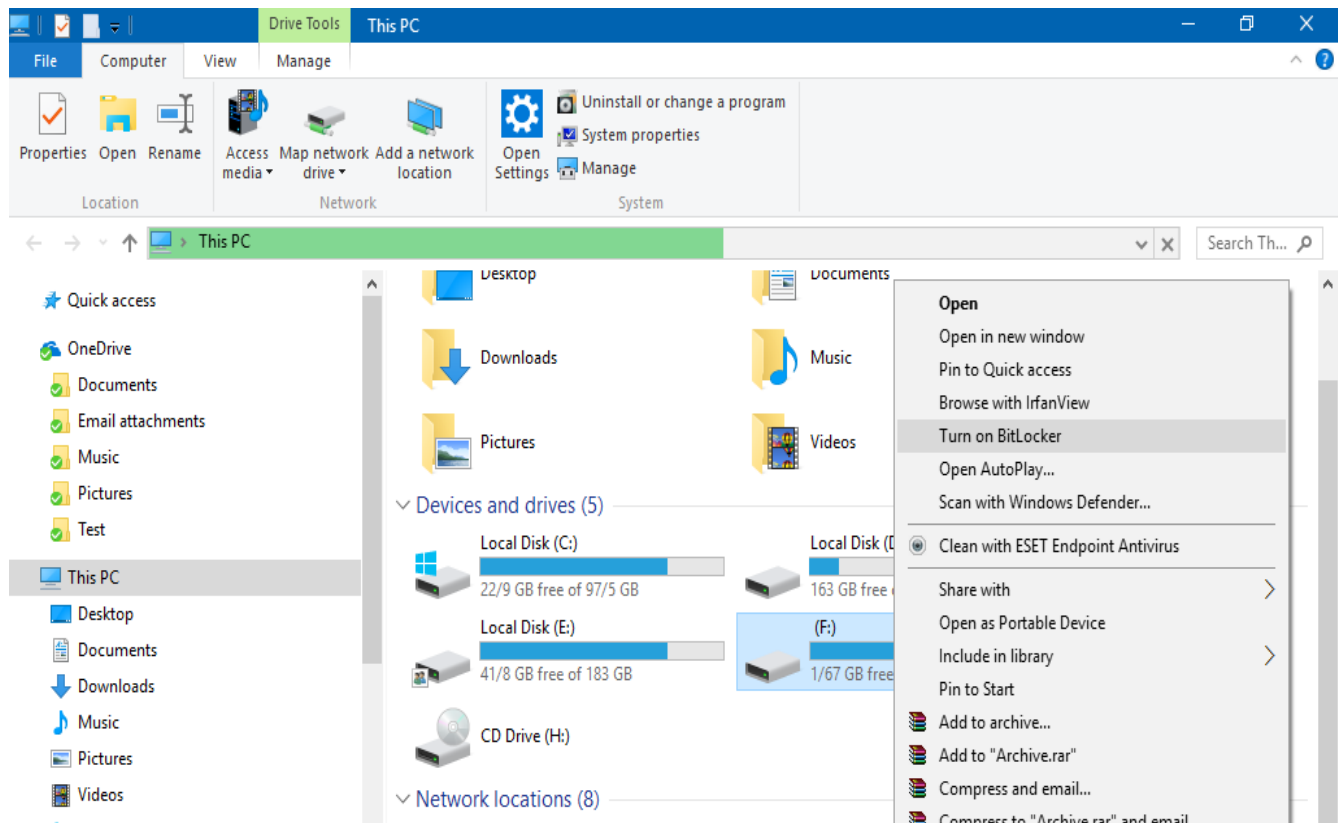
ج- ویرایش رمز ورودی از روی فلشها

د- حذف رمز ورودی از روی فلشها

الف- گذاشتن رمز روی فلشها

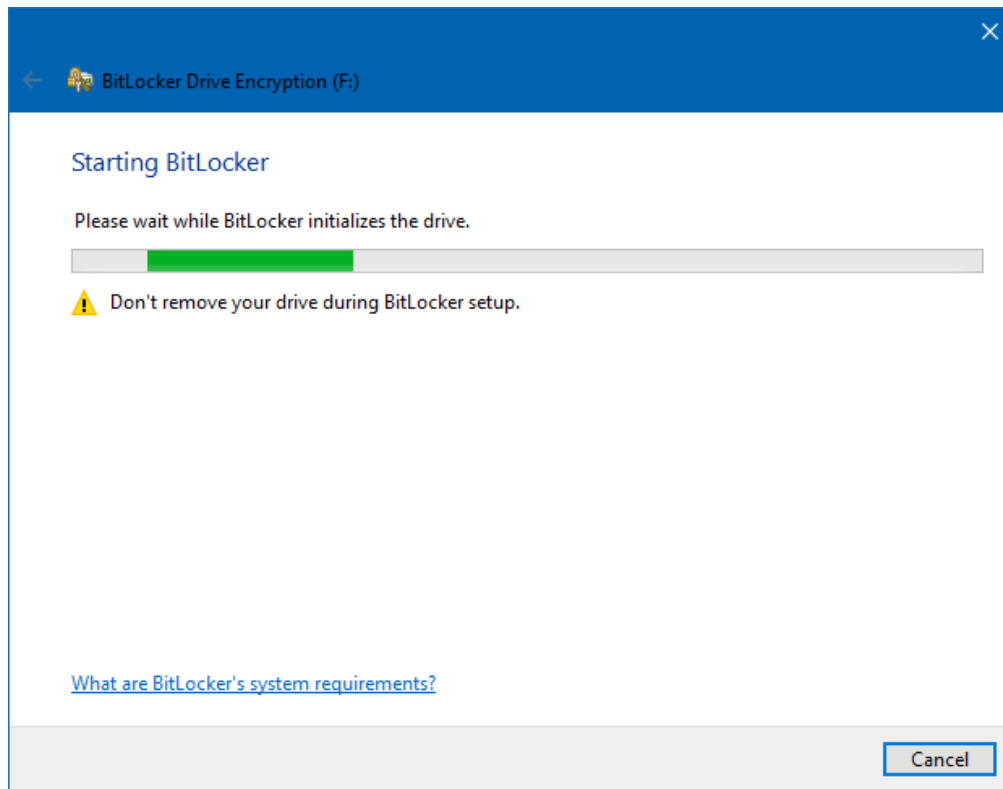
بدین منظور طبق روش زیر اقدام نماید

- ۱- برای شروع ابتدا فلش مموری یا هارد اکسترنال خود را به کامپیوتر وصل نموده و سپس وارد This PC شوید .
- ۲- بروی درایو ایجاد شده راست کلیک نماید تا تصویر زیر را مشاهده نماید .

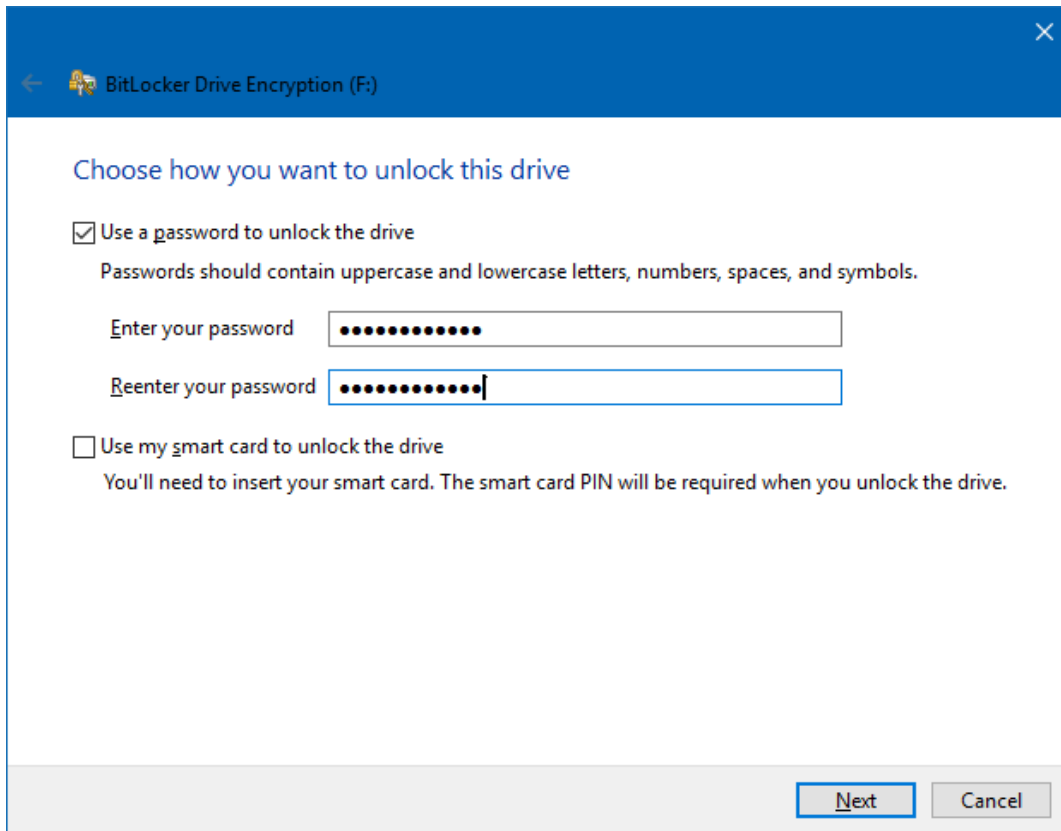


۳- سپس گزینه Turn On Bitlocker را انتخاب نماید تا تصویر زیر را مشاهده نماید.

توجه: همانطور که در تصویر مشاهده می نماید در هنگام عملیات Bitlocker نباید فلش خود را از سیستم جدا نماید.

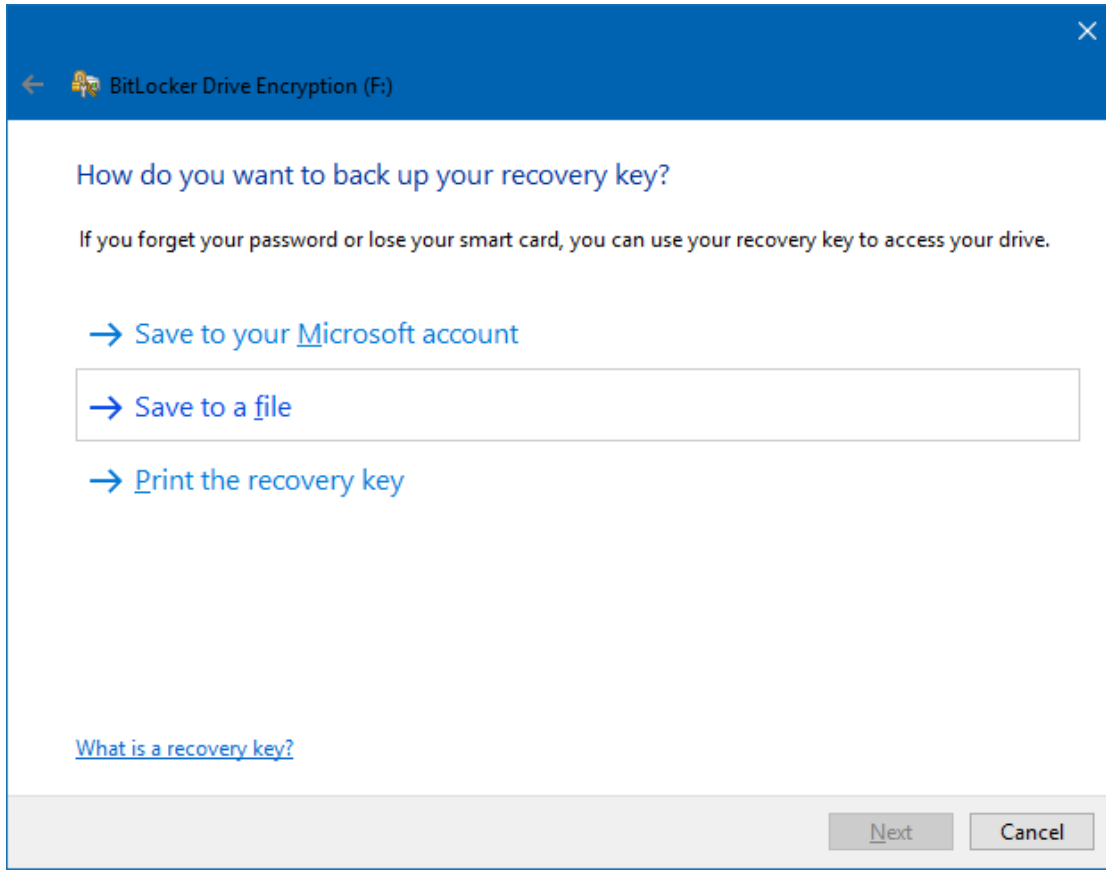


۴- با تصویر بالا اندکی صبر نماید تا تصویر زیر ظاهر گردد گزینه Use a Password to unlock the drive را انتخاب و رمز خود را دوبار وارد نماید. و گزینه Next را بزنید



۵- با زدن Next تصویر قبل ، تصویر زیر ظاهر می گردد

در این قسمت شما می توانید رمز وارد شده را در اکانت Microsoft یا در یک فایل و یا چاپ نمایید

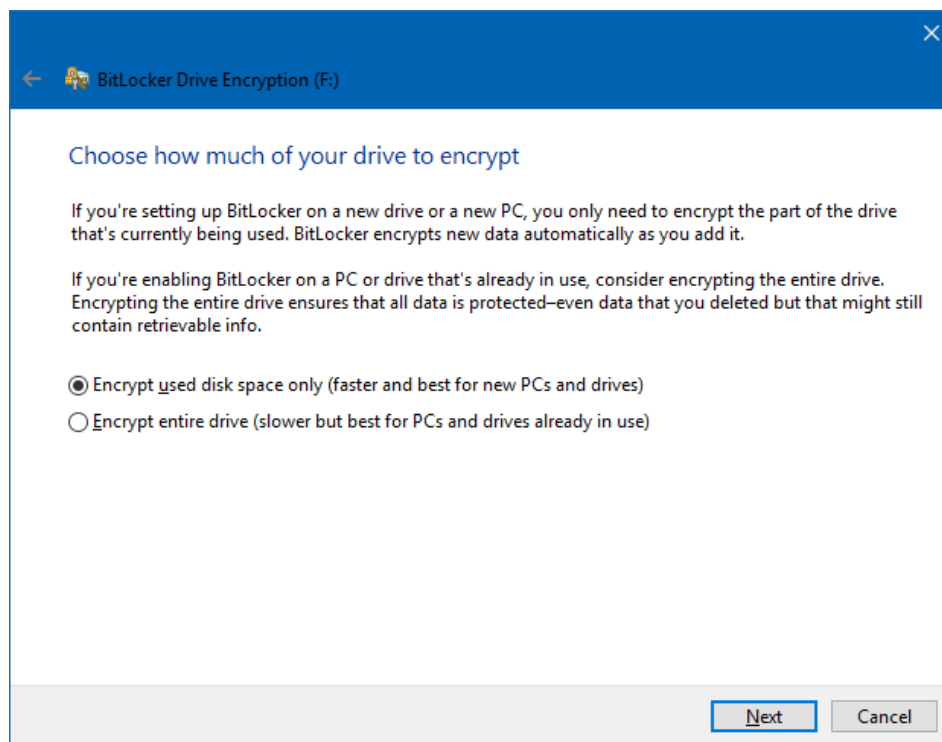


۶- ما گزینه **Save to a file** را می‌زنیم و آدرس یک فایل را می‌دهیم و فایل ایجاد شده را ذخیره می‌نمایم

توجه داشته باشید که این فایل حاوی کلید برای بازگرداندن فایلها در صورت فراموش کردن رمز ورود می‌باشد

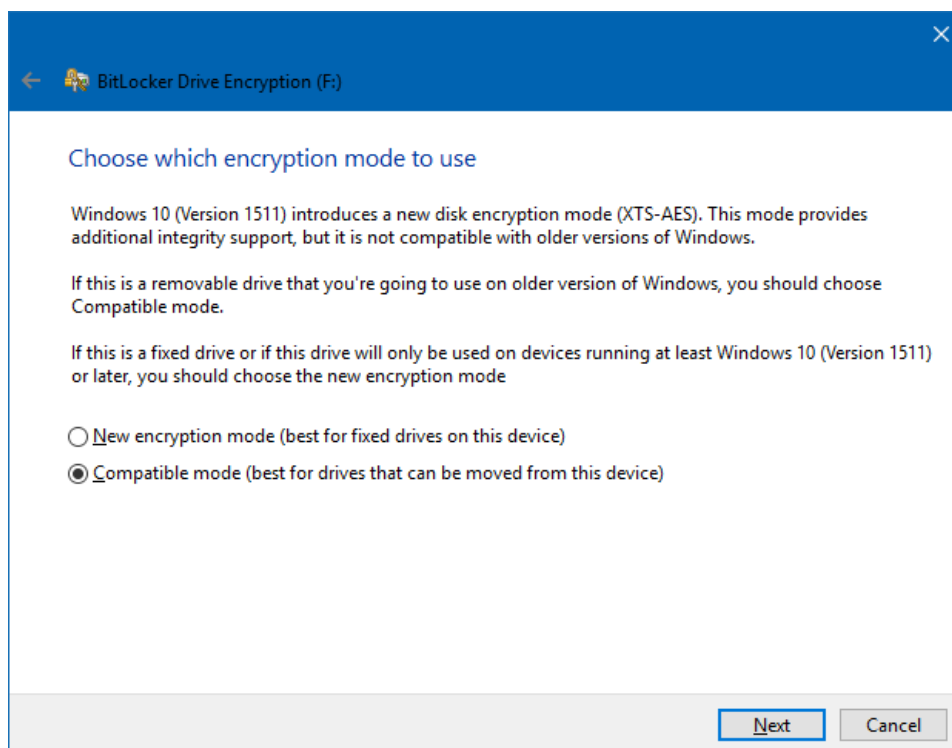
۷- در ادامه بعد از ذخیره نمودن گزینه **Next** را بزنید تا تصویر زیر ظاهر گردد

این مرحله شامل دو قسمت می‌باشد که رمز گذاری روی قسمت اشغال شده فلش مموری و گزینه دیگر رمز گذاری روی کل حافظه می‌باشد. شما می‌توان یکی از گزینه‌ها را انتخاب نمایید



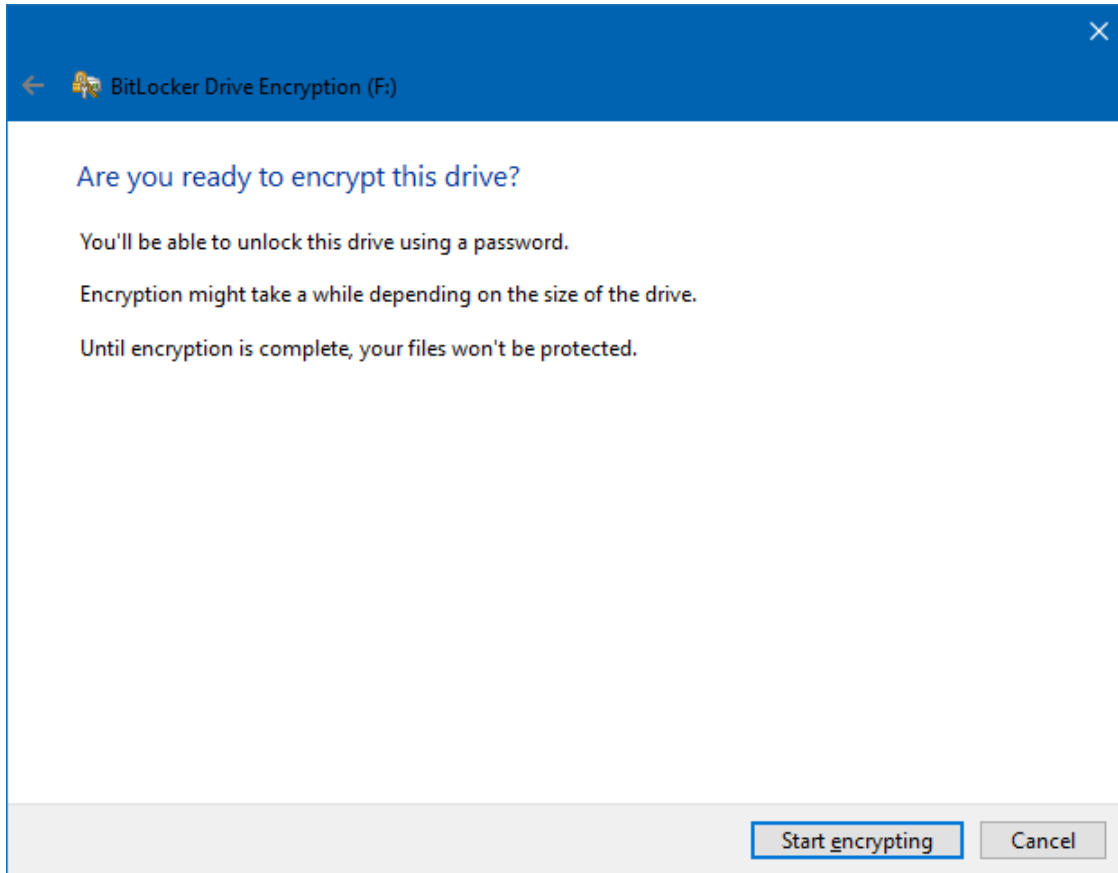
۸- با انتخاب یکی از گزینه و زدن **Next** تصویر زیر ظاهر می گردد

این تصویر حاوی دو گزینه می باشد که اولی برای حافظه های ثابت مانند هارد دیسکها بوده و گزینه دوم برای فلش مموریها و هاردهای که قابل حمل است می باشد. بنابراین ما گزینه دوم را انتخاب نموده و **Next** را می زنیم

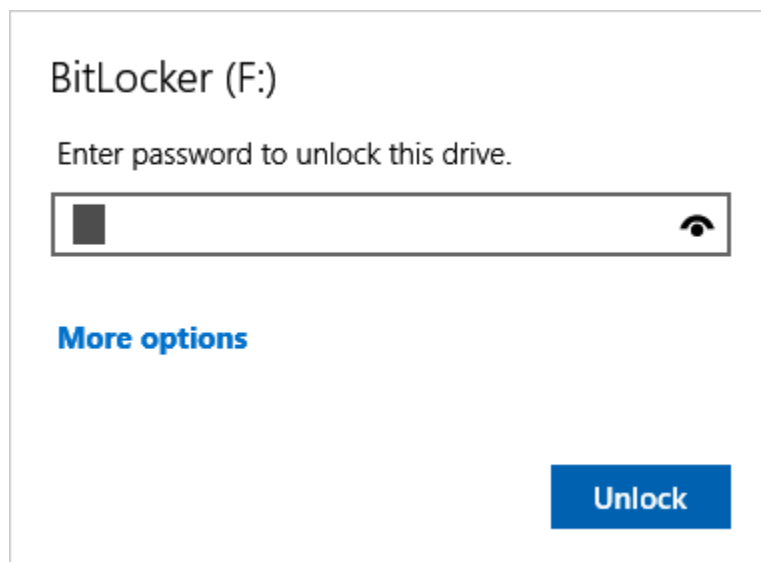


۹- بعد از گزینه Next تصویر زیر ظاهر می گردد که گزینه Start encrypting را می زنیم و منتظر می شویم تا کار کد گذاری به اتمام برسد

توجه: همانطور که قبلا گفته شد به هیچ وجه فلش را از سیستم خارج ننمایید



بعد از اتمام کار فلش را جدا نموده و دوباره متصل نمایید که بنید که برای ورد به آن رمز می خواهد

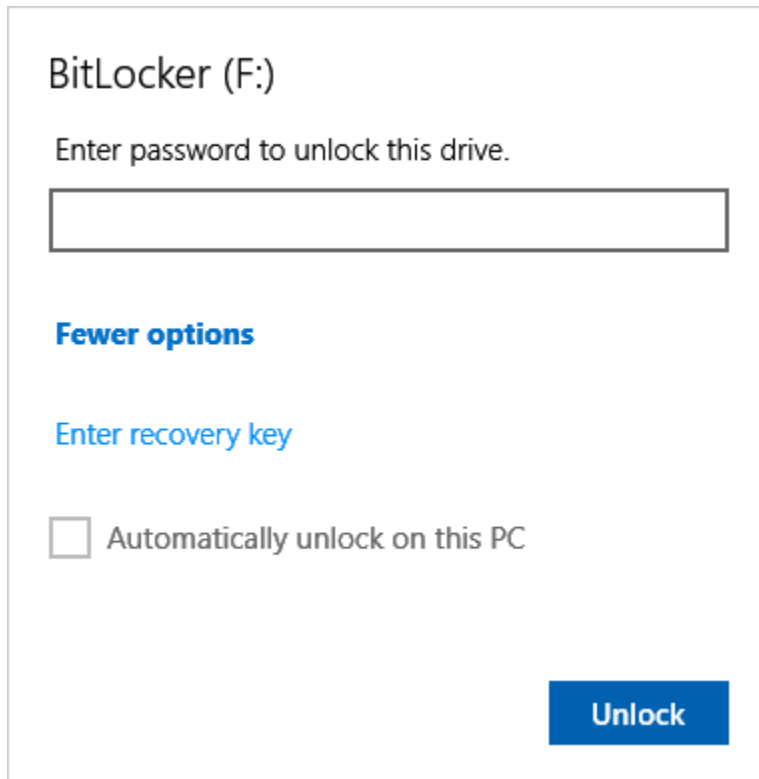


ب – استفاده از Recovery Key در صورت فراموش کردن رمز

در صورتی که رمز عبور خود را فراموش کرده اید، برای بازیابی به صورت زیر عمل کنید:

۱- هنگامی که فلش را وارد می نماید در صفحه ورود رمز گزینه More Options را انتخاب نماید

۲- گزینه Enter recovery key را انتخاب کنید.



BitLocker (F:)

Enter password to unlock this drive.

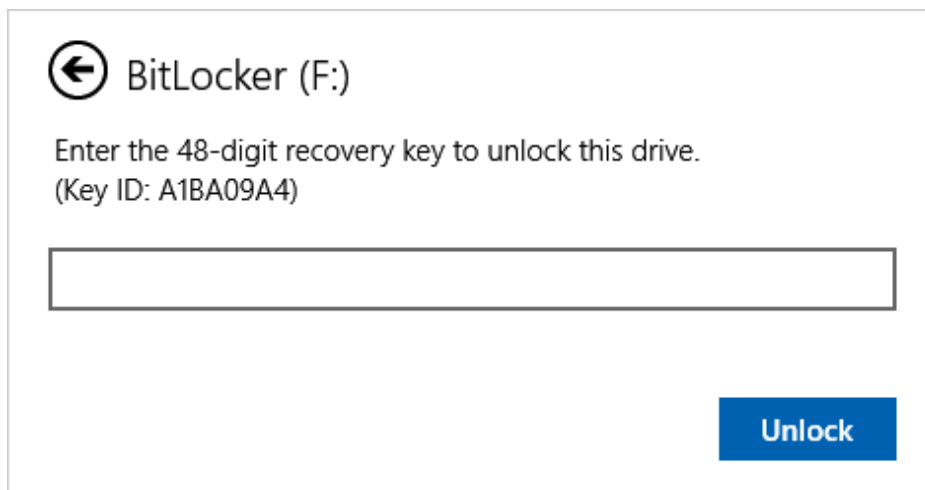
Fewer options

Enter recovery key

Automatically unlock on this PC

Unlock

۳- در این مرحله پسورد بازیابی را که قبلا در فایل ذخیره نموده اید وارد کرده و بر روی گزینه Unlock کلیک کنید.



← BitLocker (F:)

Enter the 48-digit recovery key to unlock this drive.
(Key ID: A1BA09A4)

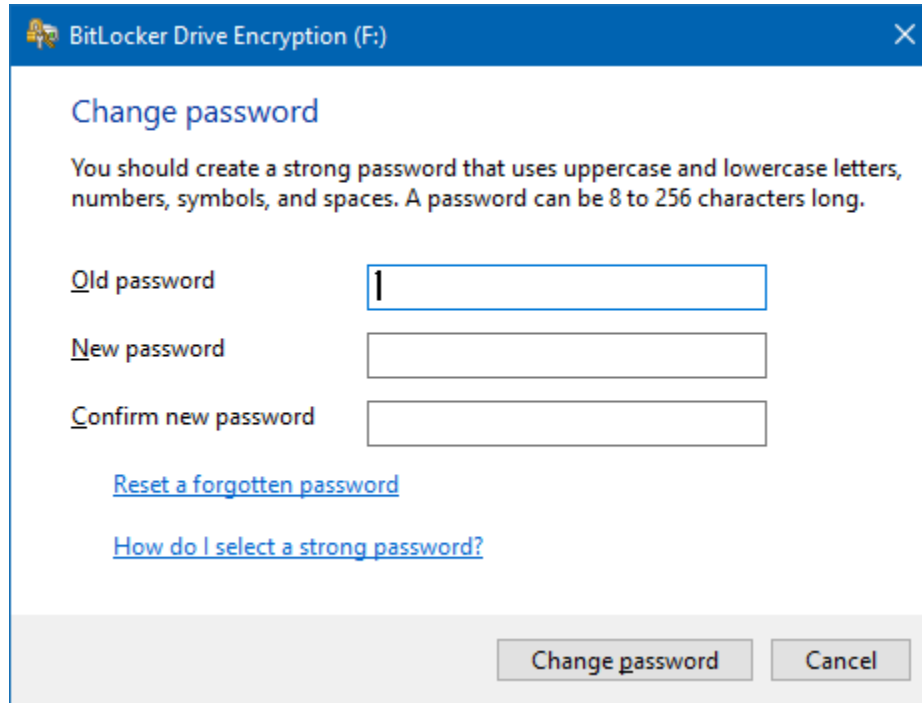
Unlock

ج- ویرایش رمز ورودی از روی فلشها

بدین منظور طبق روش زیر اقدام نماید

توجه ابتدا یکبار باید رمز را زده و وارد فلش شوید

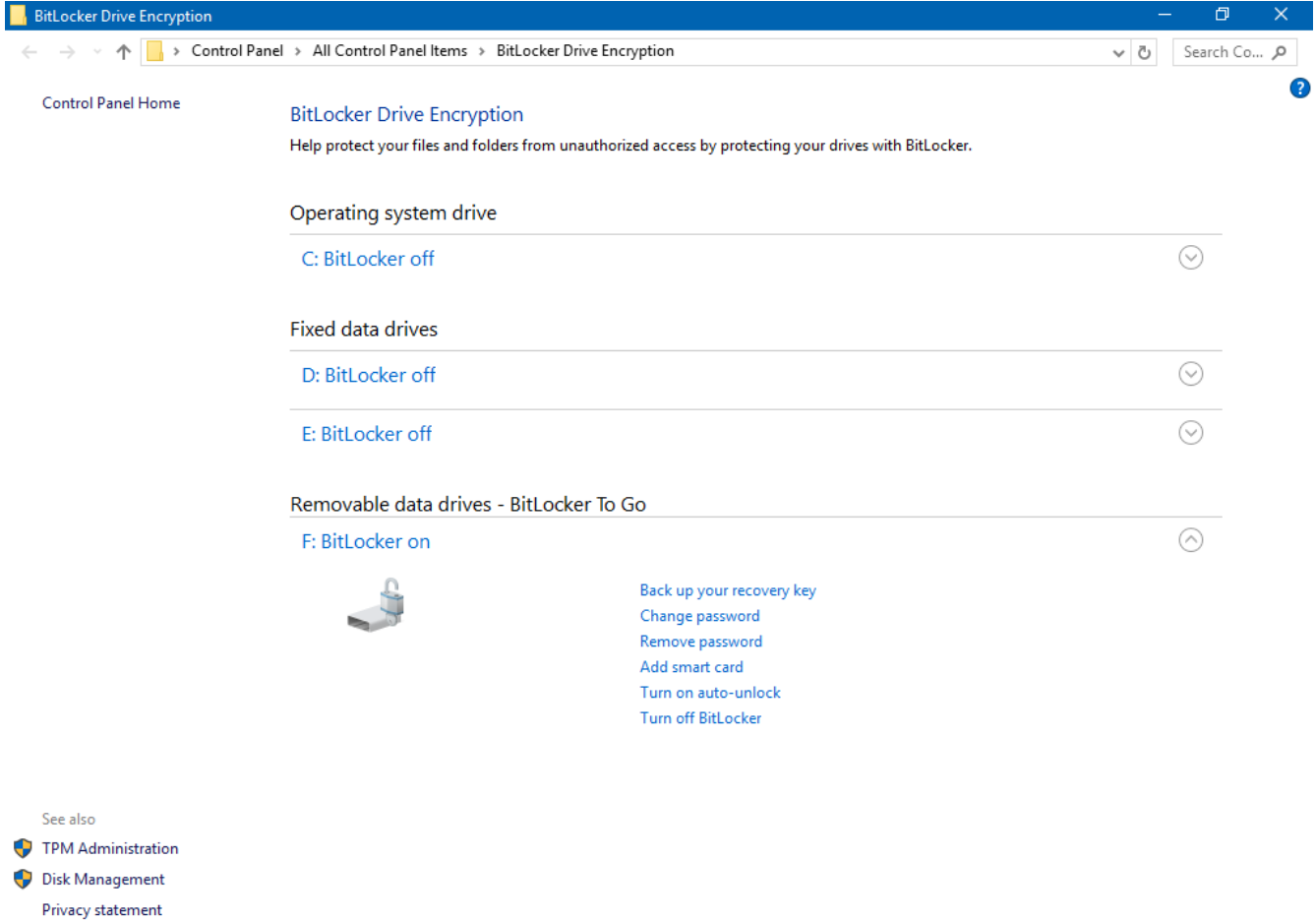
۱- روی درایو مورد نظر راست کلیک نموده و گزینه Change Bitlocker password را بزنید تا تصویر زیر ظاهر گردد



حال نسبت به تغییر رمز ورودی اقدام نماید

د- حذف رمز ورودی از روی فلشها

برای حذف پسورد از روی درایو فلش کلیک راست کرده و گزینه Manage Bitlocker را انتخاب کنید تا تصویر زیر ظاهر شود



The screenshot shows the Windows BitLocker Drive Encryption control panel. The title bar reads "BitLocker Drive Encryption". The breadcrumb navigation is "Control Panel > All Control Panel Items > BitLocker Drive Encryption". The main content area is titled "BitLocker Drive Encryption" and includes the instruction: "Help protect your files and folders from unauthorized access by protecting your drives with BitLocker." Below this, there are four sections of drives:

- Operating system drive:** C: BitLocker off (with a dropdown arrow)
- Fixed data drives:**
 - D: BitLocker off (with a dropdown arrow)
 - E: BitLocker off (with a dropdown arrow)
- Removable data drives - BitLocker To Go:** F: BitLocker on (with an up arrow)

Under the "Removable data drives" section, there is a lock icon and a list of actions:

- Back up your recovery key
- Change password
- Remove password
- Add smart card
- Turn on auto-unlock
- Turn off BitLocker

At the bottom left, there is a "See also" section with links to "TPM Administration", "Disk Management", and "Privacy statement".

حال از گزینه های موجود می توانید گزینه Remove Password را انتخاب نمایید

در صورت بروز مشکل و یا هرگونه راهنمای با آدرس Shekarriz@kashanu.ac.ir مکاتبه و یا با تلفن ۰۳۱ ۵۵۹۱ ۲۴۸۵ تماس بگیرید
تهیه کننده: محسن شکرریز