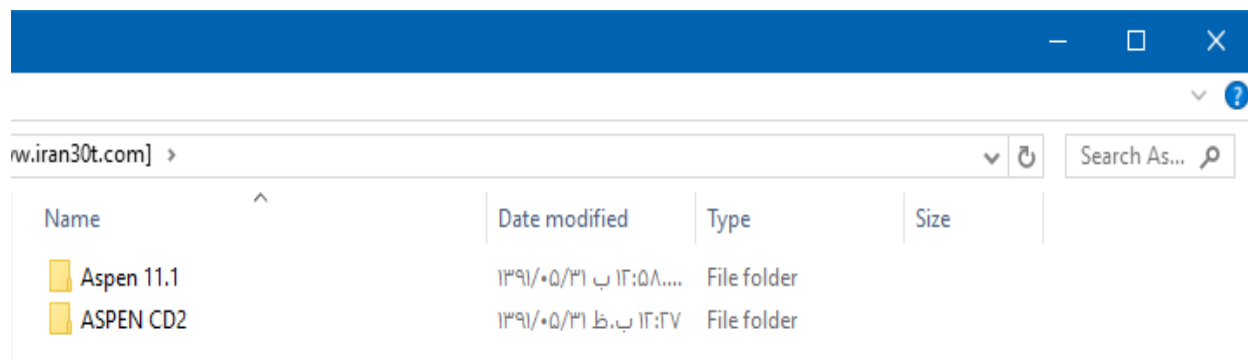


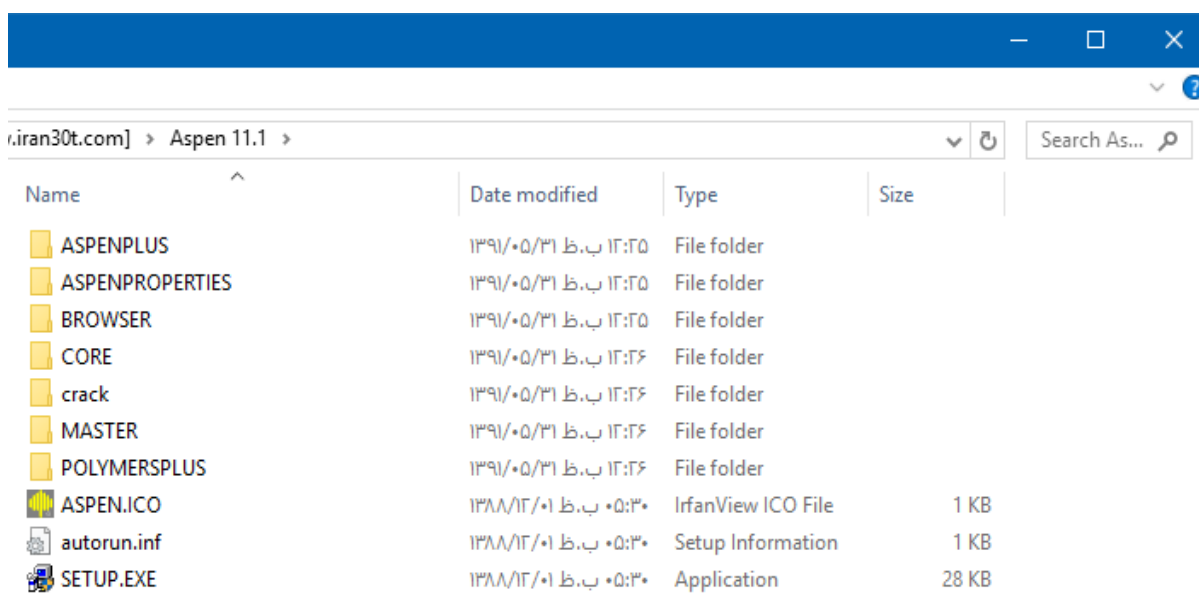
## راهنمای نصب Aspen11.1

بعد از باز نمودن مجموعه فایل‌های فشرده ، مجموعه فایل‌های زیر را مشاهده خواهید نمود



### تصویر شماره یک

در ادامه وارد پوشه Aspen11.1 می شویم و محتویات آن را مشاهده می نمایم



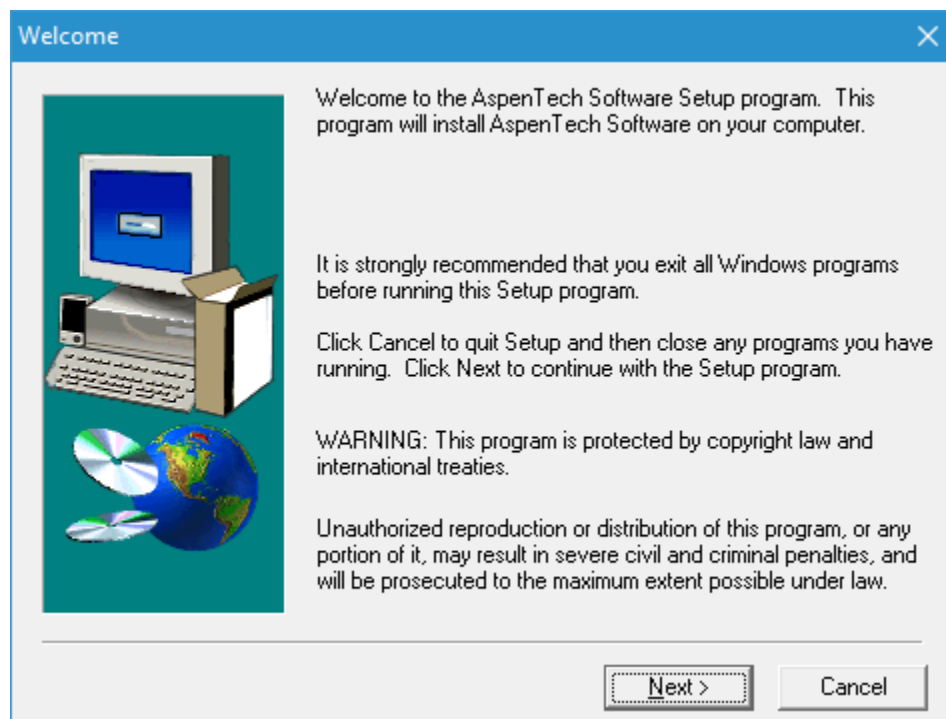
### تصویر شماره دو

در ادامه بروی فایل Setup.exe کلیک نموده و شروع به نصب برنامه می نمایم و صبر نمایید تا تصویر بعدی ظاهر گردد

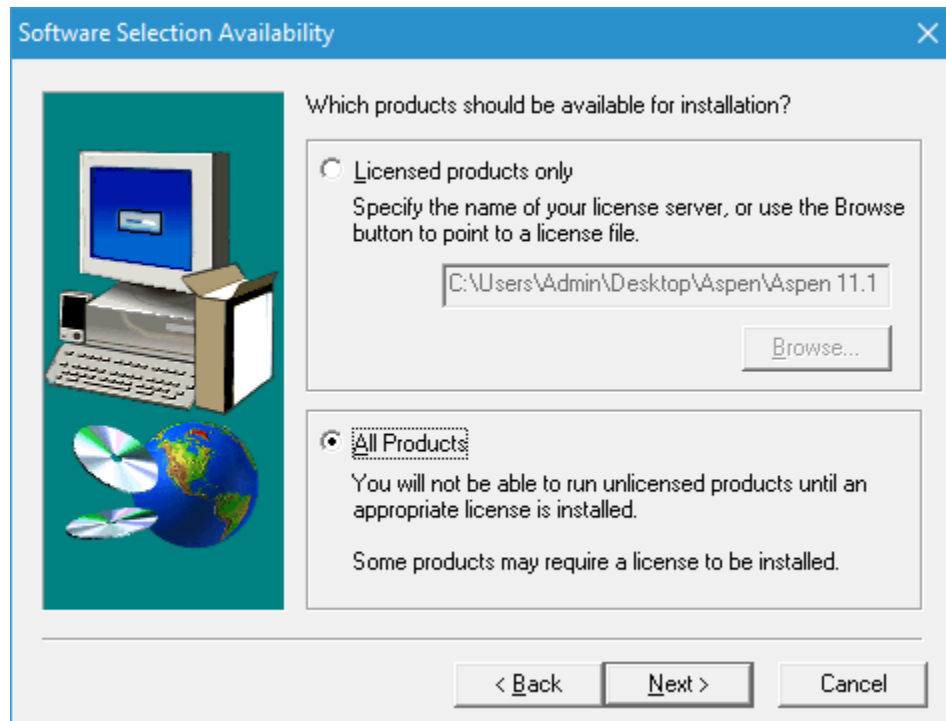


### تصویر شماره سه

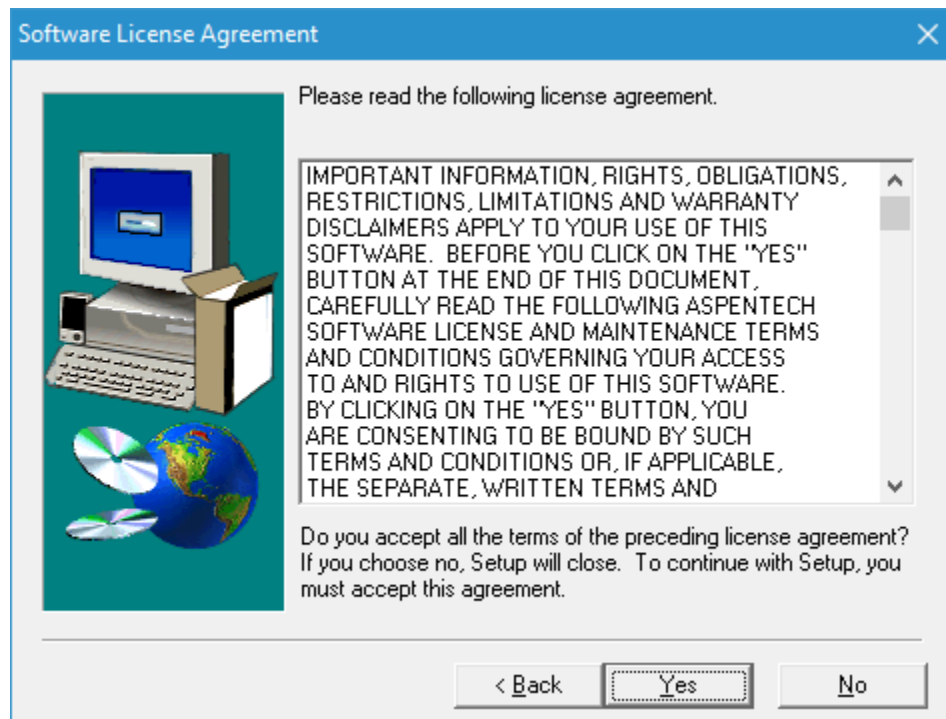
حال بروی گزینه Aspen Engineering Suite کلیک می نمایم و طبق تصاویر زیر ادامه می دهیم.



### تصویر شماره چهار

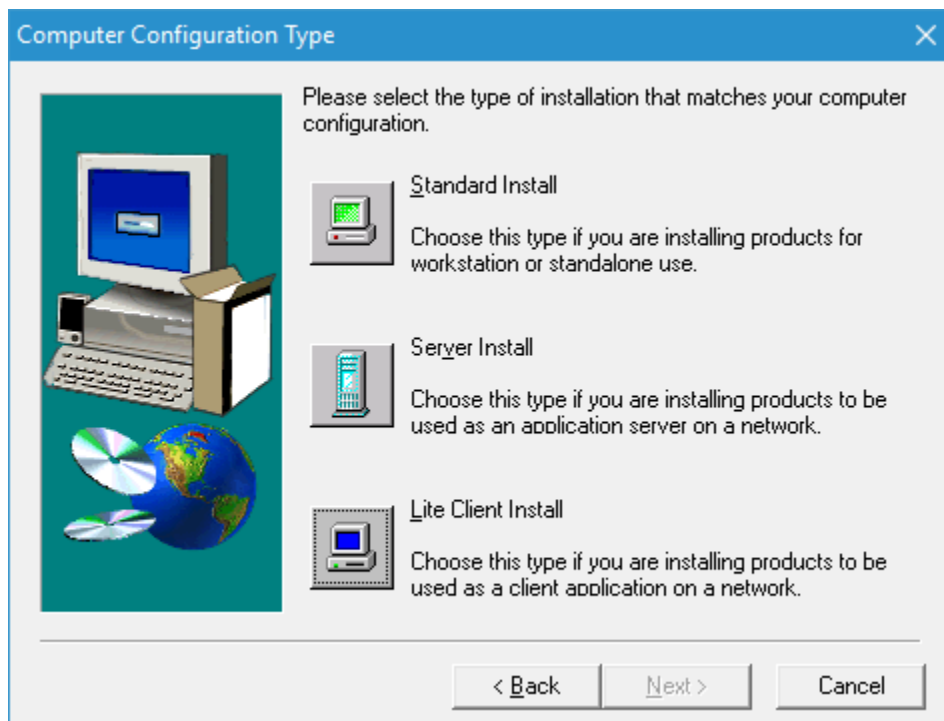


تصویر شماره پنج

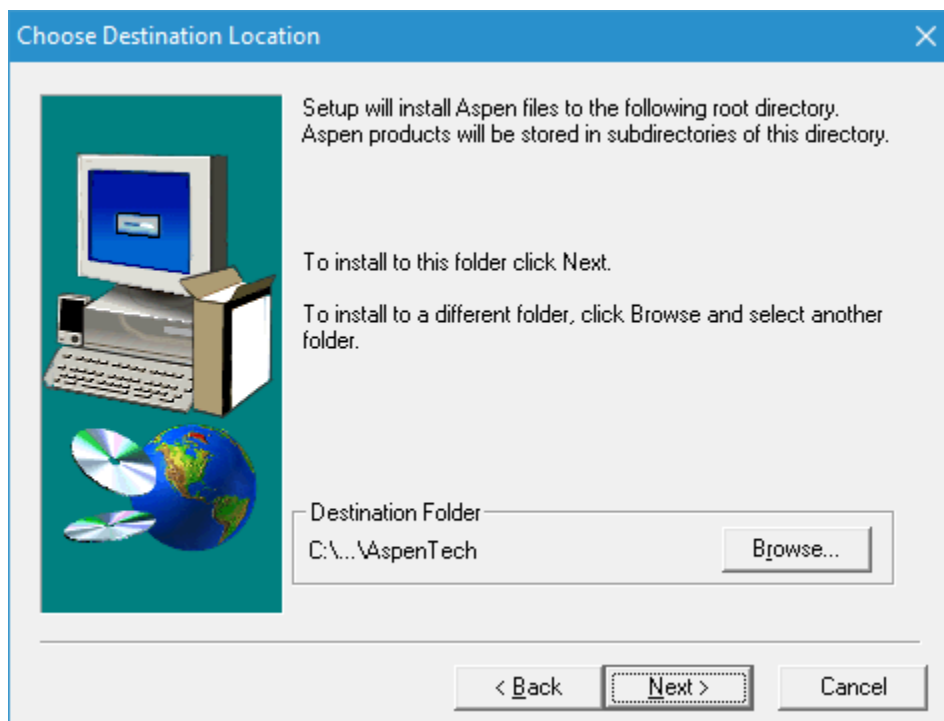


تصویر شماره شش

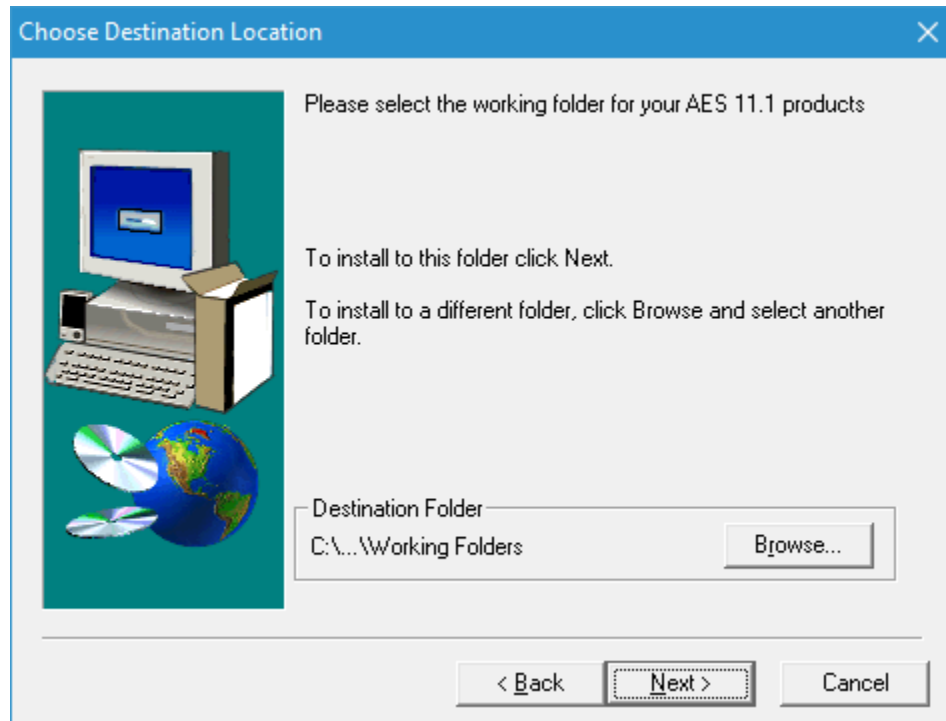
در این قسمت گزینه Standard Install را انتخاب می‌نمایم و Next را می‌زنیم



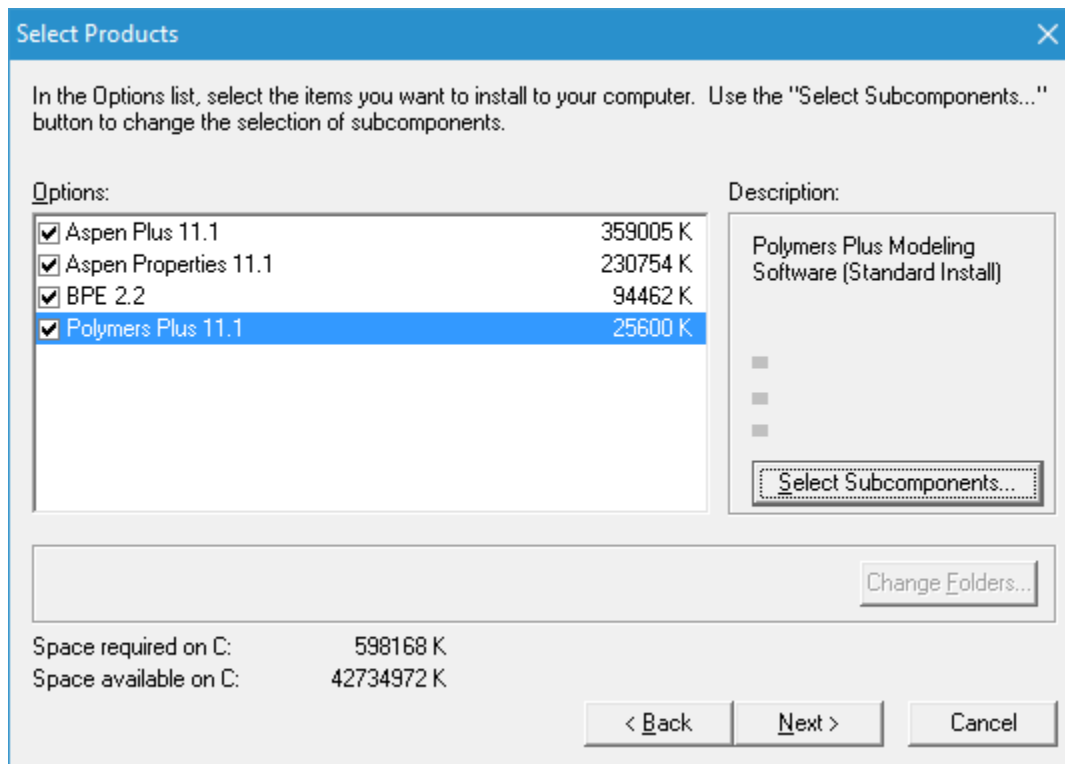
تصویر شماره هفت



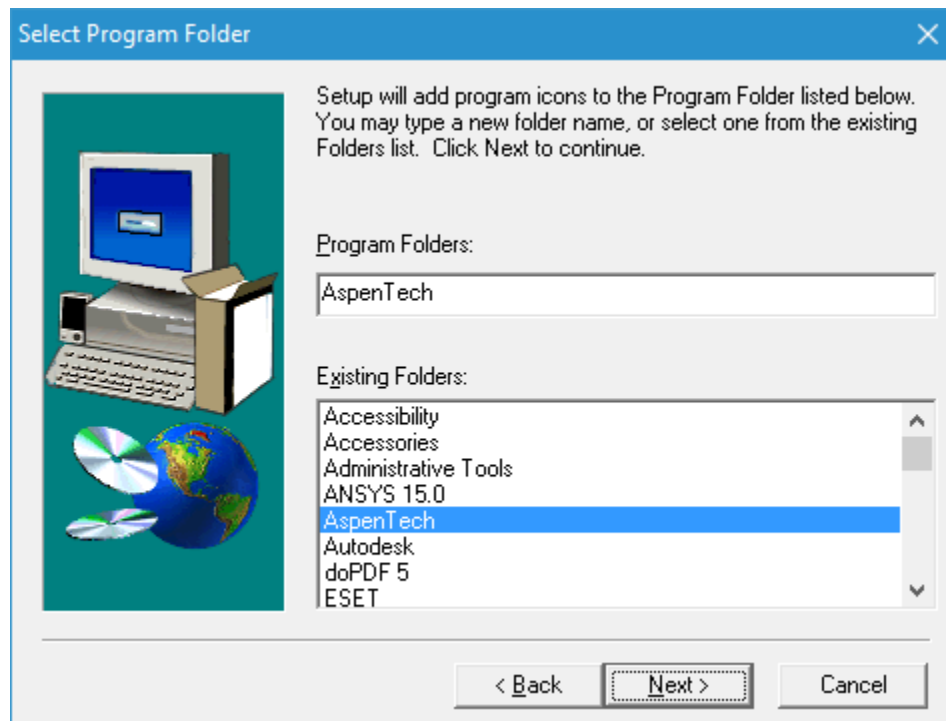
تصویر شماره هشت



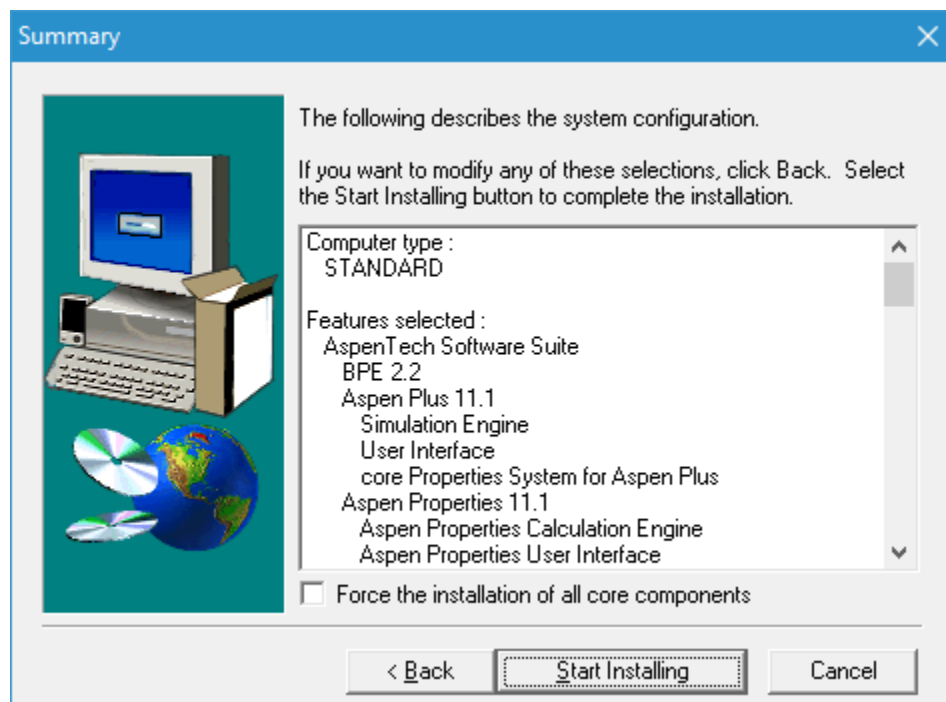
تصویر شماره نه



تصویر شماره ده



تصویر شماره یازده



تصویر شماره دوازده

در اواسط نصب سی دی شماره ۲ را می خواهد که باید مسیر سی دی ۲ را که در تصویر شماره یک بنام SPEN CD2 را وارد نموده و ادامه دهید تا کار نصب به اتمام برسد

بعد از اتمام نصب شروع به Crack نمودن آن می کنیم مراحل آن عبارتند از:

۱- ابتدا از آدرس زیر برنامه فوق را اجرا نمایید تا تصویر شماره سیزده ظاهر گردد

Start->Programs->Aspen Tech-> FLEXlm License Management Selector

Aspen License Selector based on FLEXlm

Select a license scheme for AspenTech products from one of the choices below:

Single Server

Point to Aspen License Server to get a license

Port Id (optional)

License File

Select Aspen License file to get a license

Redundant Servers

If you enter a TCP/IP port number all three servers must operate on the same port. Also other processes cannot share that port, as it will prevent servers from communicating with each other

Primary

Secondary

Tertiary

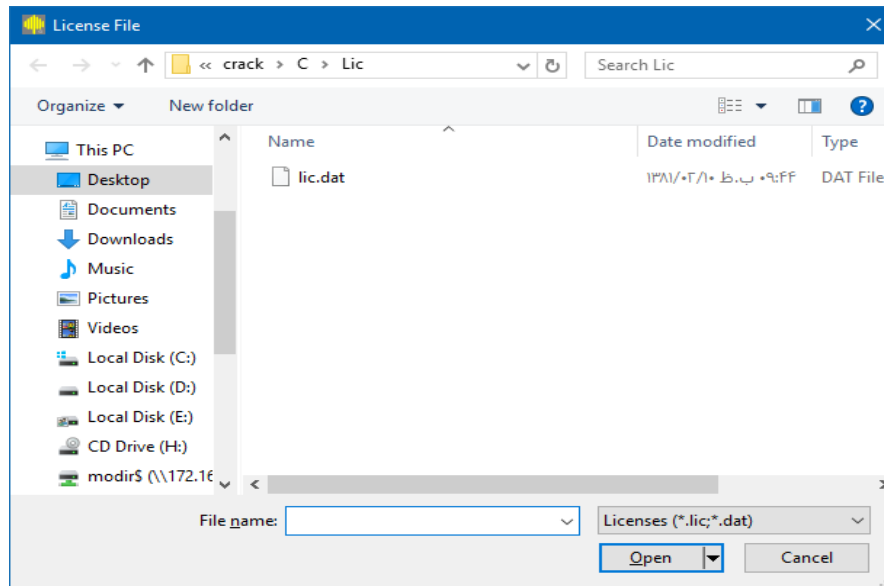
Port Id (optional)

Combined

Enter the semi colon seperated list (e.g. @aeschem4;c:\license.lic)

### تصویر شماره سیزده

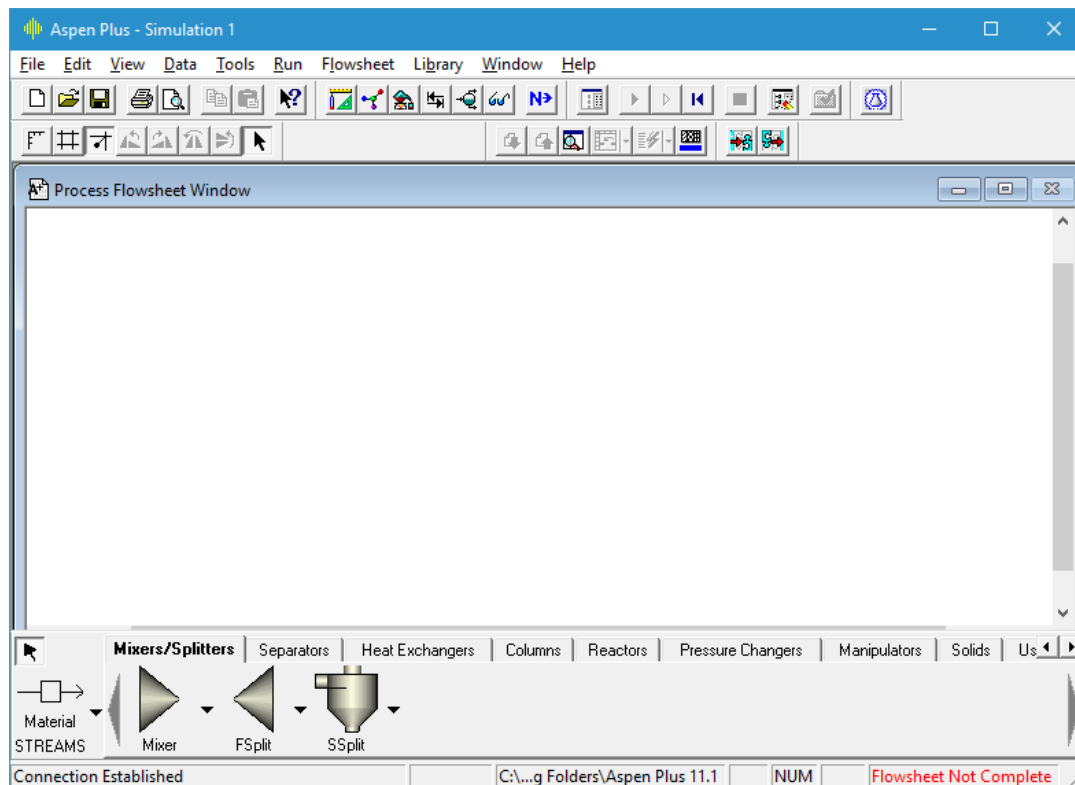
۲- حال در ادامه از گزینه Select Aspen License file to get a Licencse ، گزینه Browse را می زیند تا تصویر زیر ظاهر گردد



### تصویر شماره چهارده

۳- در قسمت File Name تصویر بالا ابتدا مسیر تصویر دو پوشه Crack که در آن یک فایل بنام lic.dat را داده و گزینه Open را می‌زیم

کار تمام است حال برنامه را اجرا نماید



### تصویر شماره پانزده

در صورت بروز مشکل و یا هرگونه راهنمای با آدرس Shekarriz@kashanu.ac.ir مکاتبه و یا با تلفن ۲۴۸۵ ۵۵۹۱ ۰۳۱ تماس بگیرید

تهیه کننده: محسن شکرریز