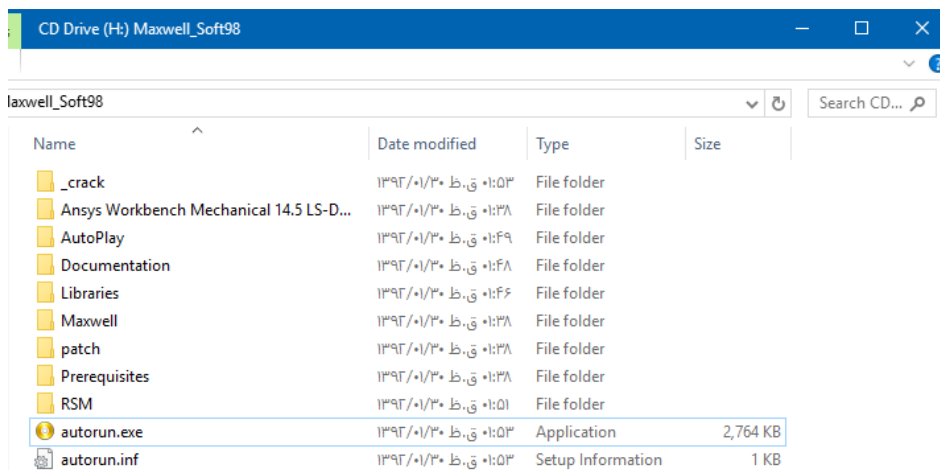


راهنمای نصب ANSYS.Maxwell.16.02.x64

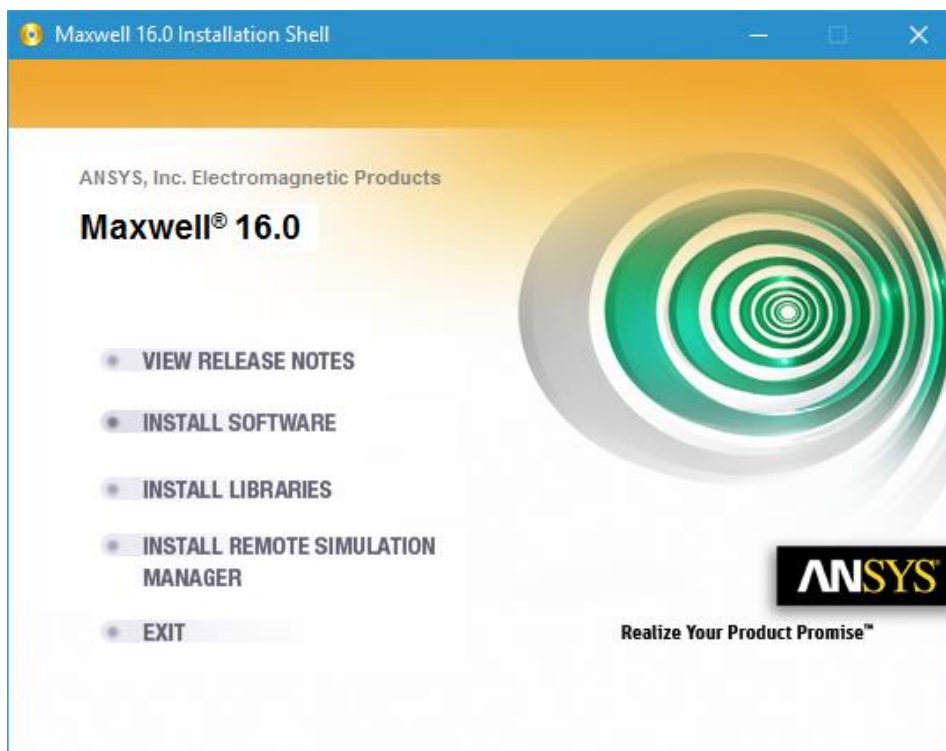
بعد از باز نمودن مجموعه فایل‌های فشرده یک فایل بنام ANSYS Maxwell 16.02.iso خواهید داشت که می‌بایست با نرم افزار Ultra ISO آن را در یک درایو مجازی Mount نماید

بعد از Mount نمودن فایل محتویات آن را طبق تصویر زیر مشاهده می‌نماید

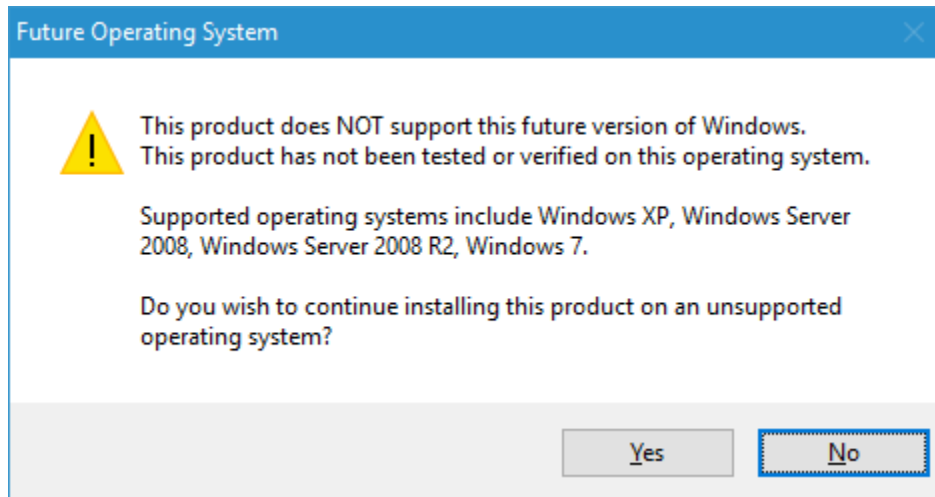


تصویر شماره یک

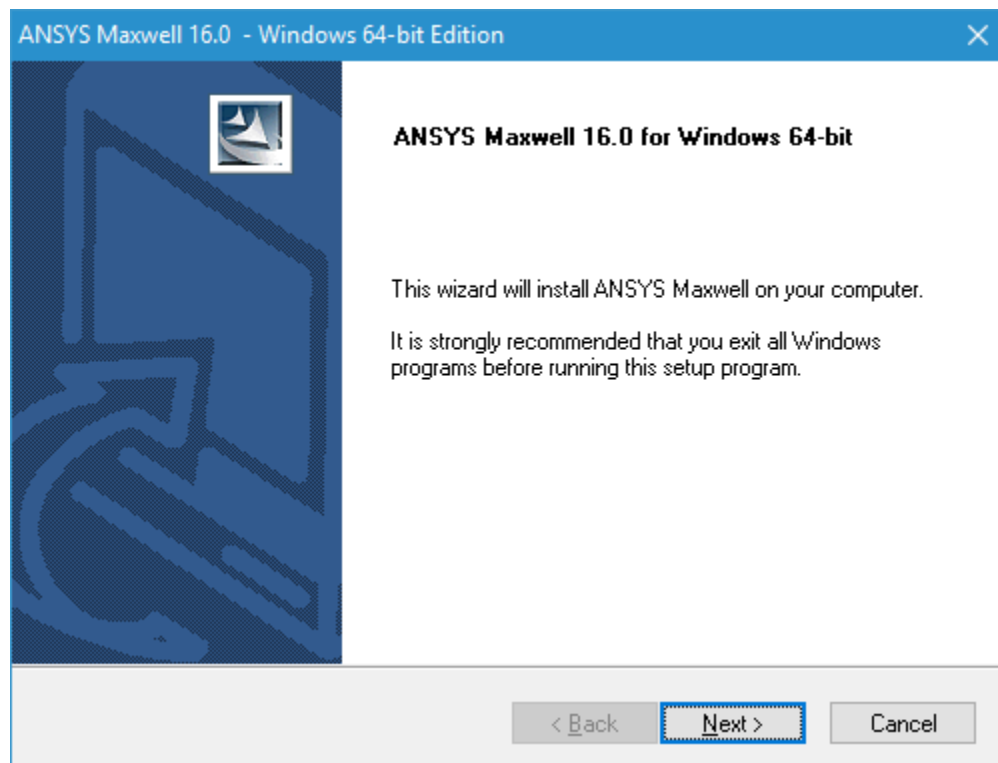
برای شروع به نصب برنامه ابتدا روی فایل autorun.exe دوبار کلیک نموده تا تصویر زیر ظاهر گردد. حال طبق تصاویر زیر به ادامه نصب ادامه می‌دهیم



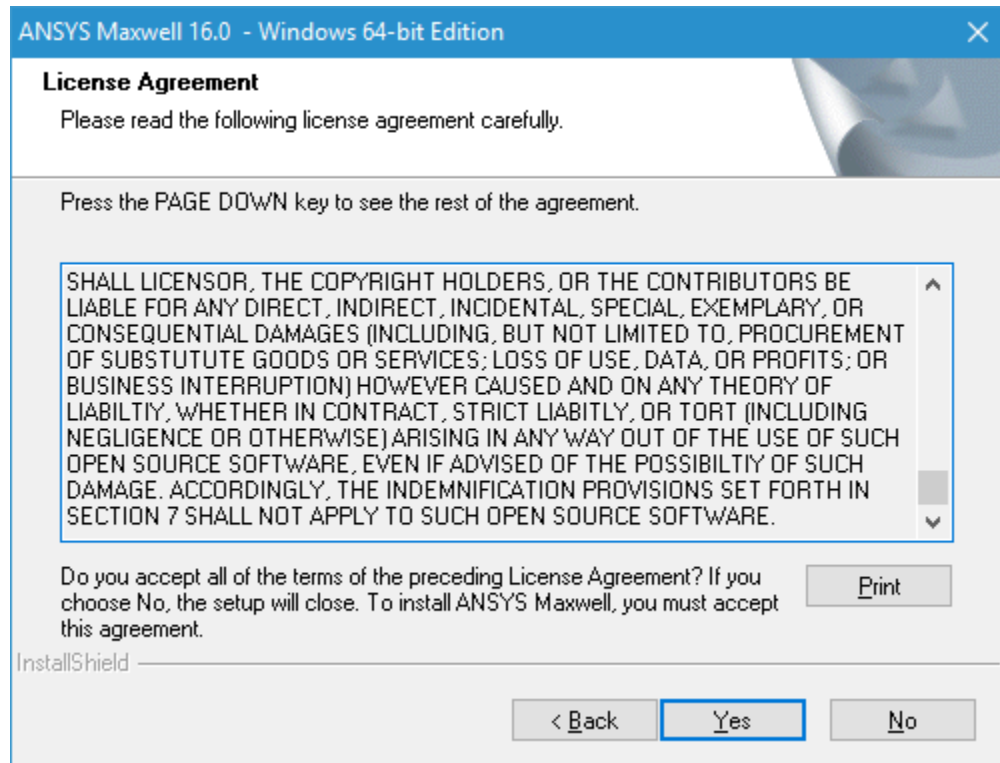
تصویر شماره دو



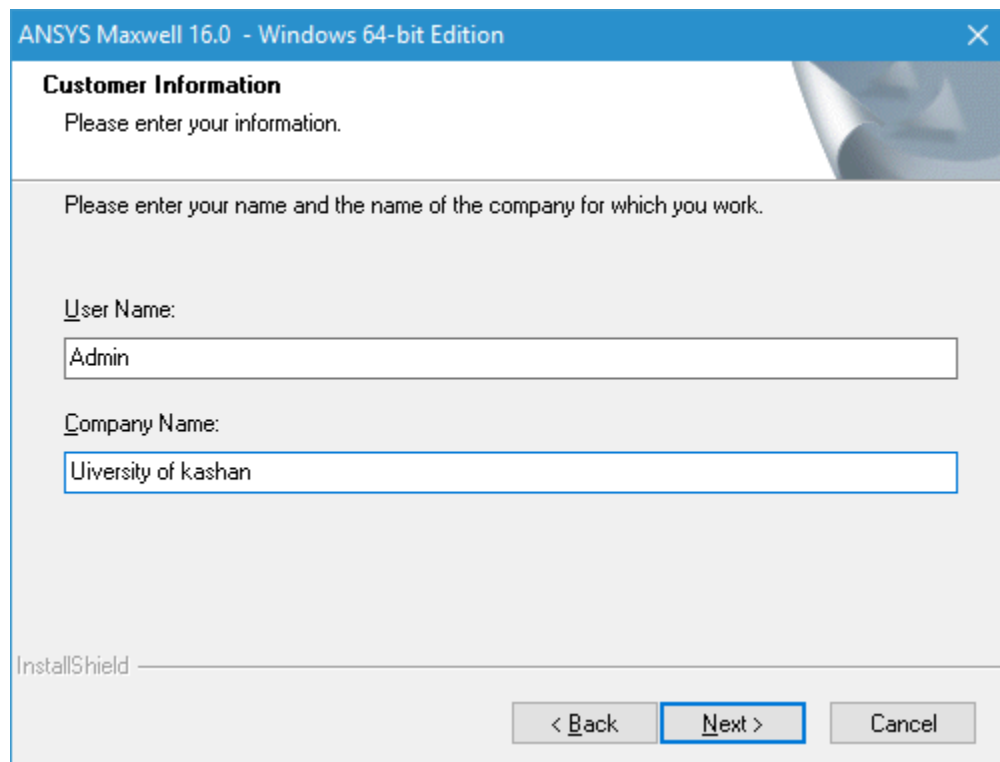
تصویر شماره سه



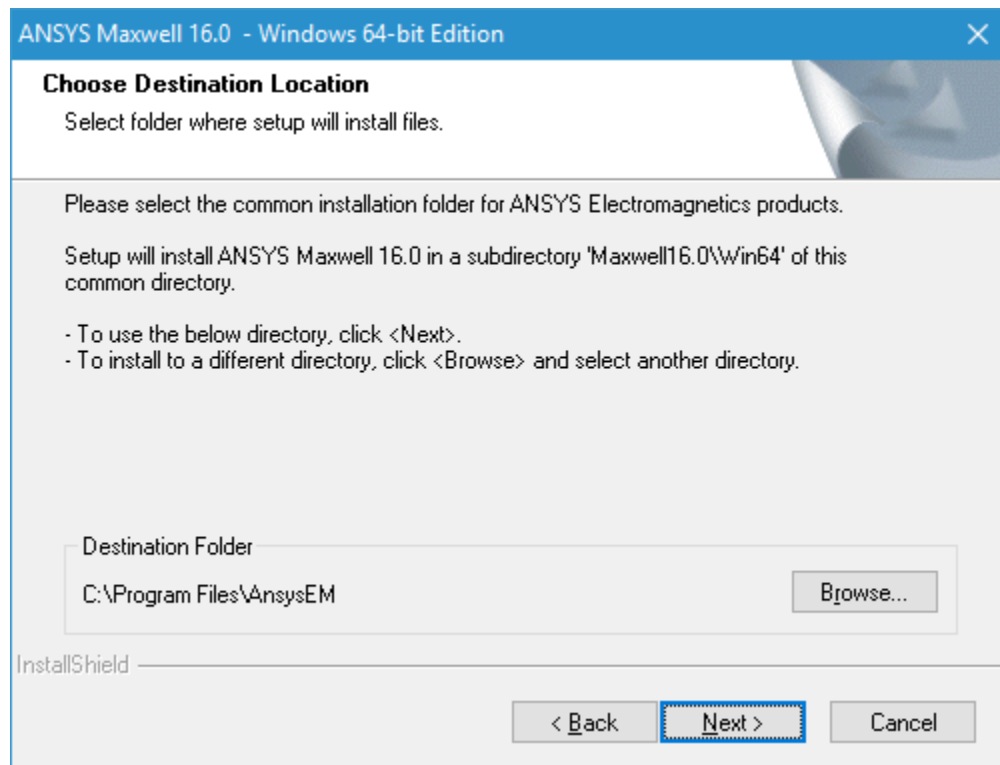
تصویر شماره چهار



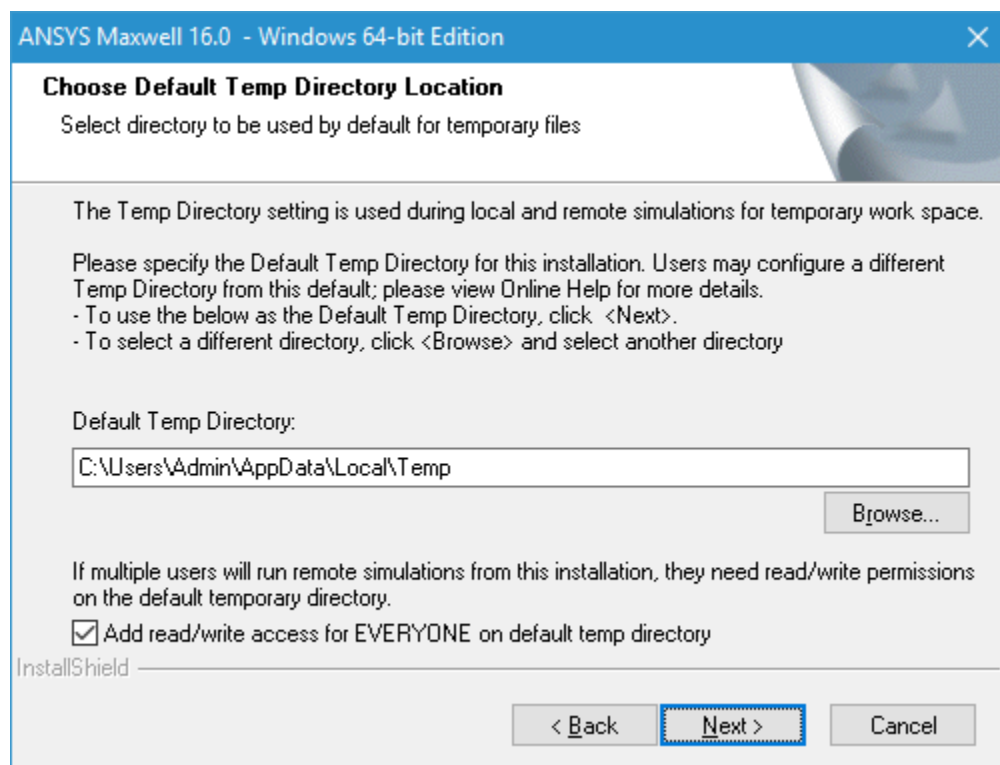
تصویر شماره پنج



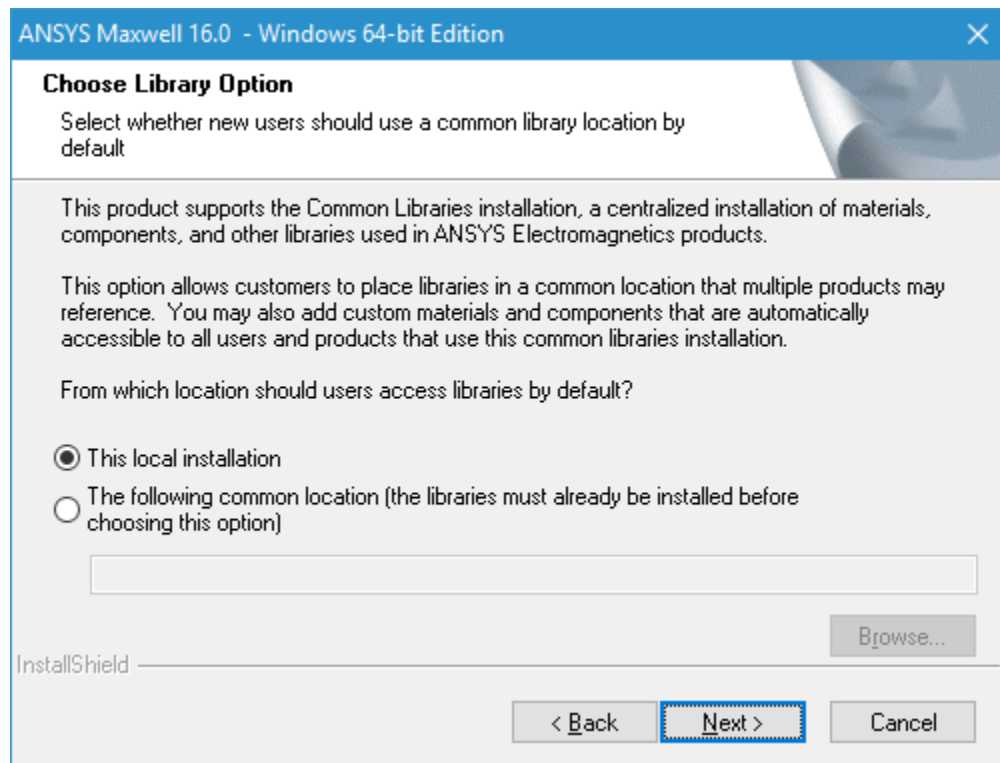
تصویر شماره شش



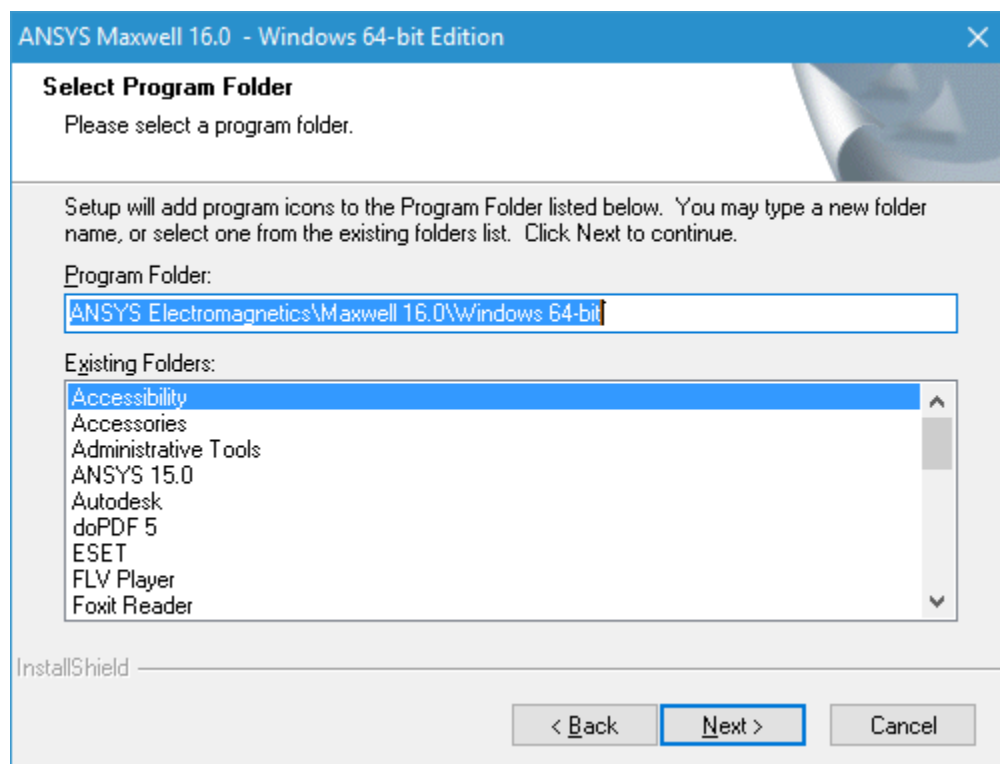
تصویر شماره هفت



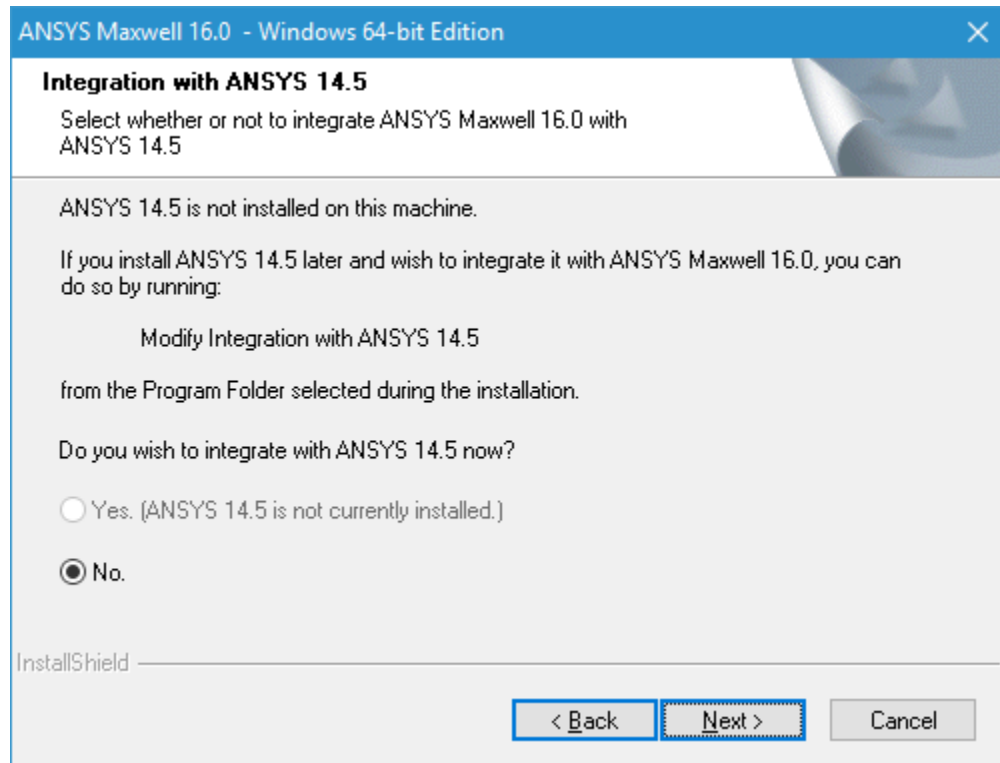
تصویر شماره هشت



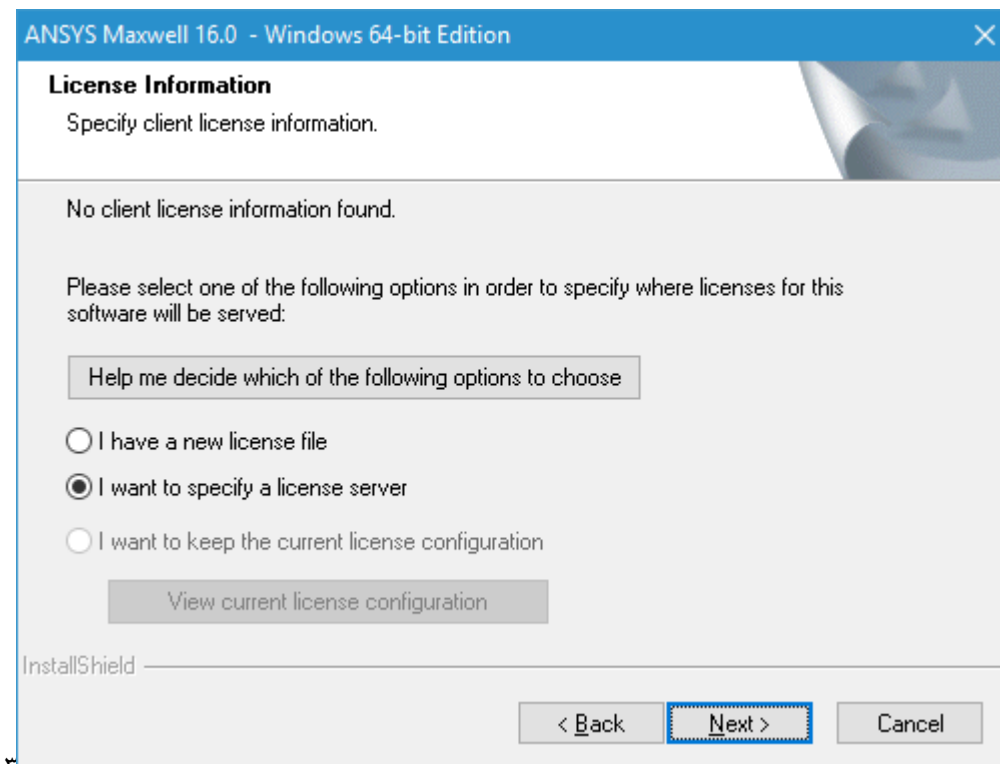
تصویر شماره نه



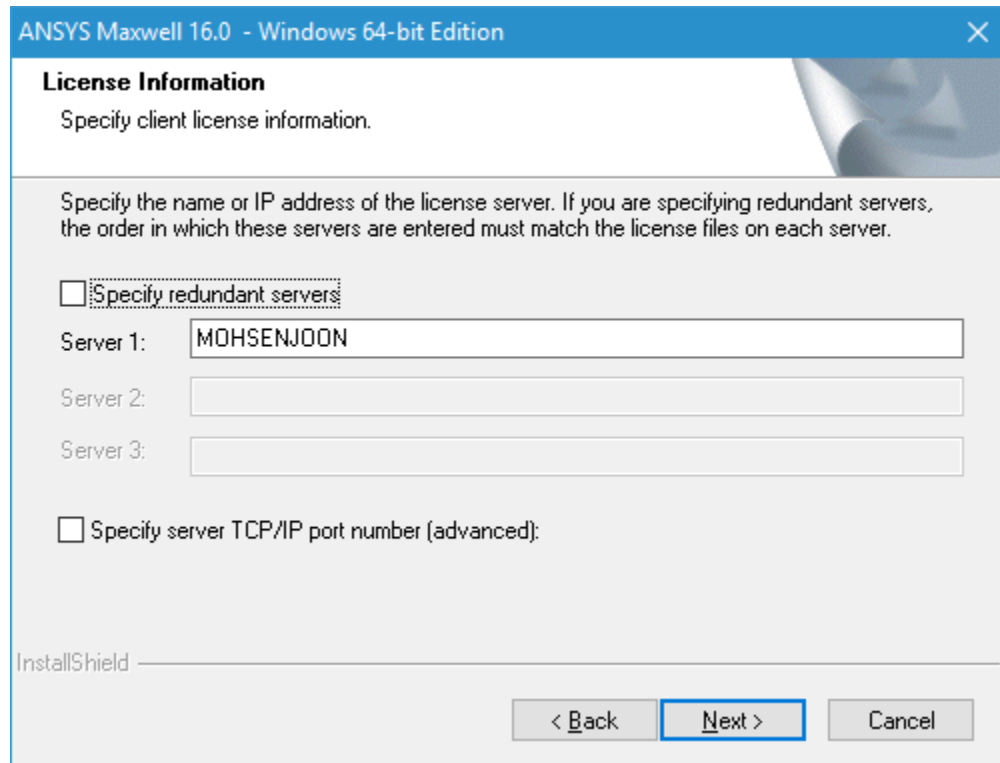
تصویر شماره ده



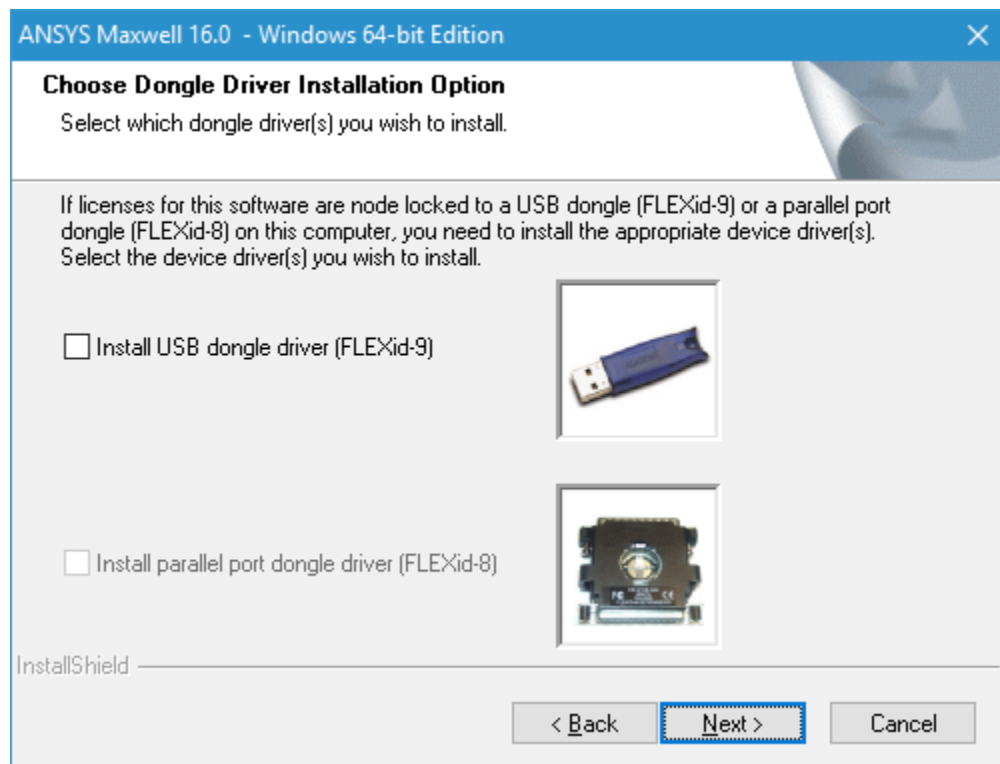
تصویر شماره یازده



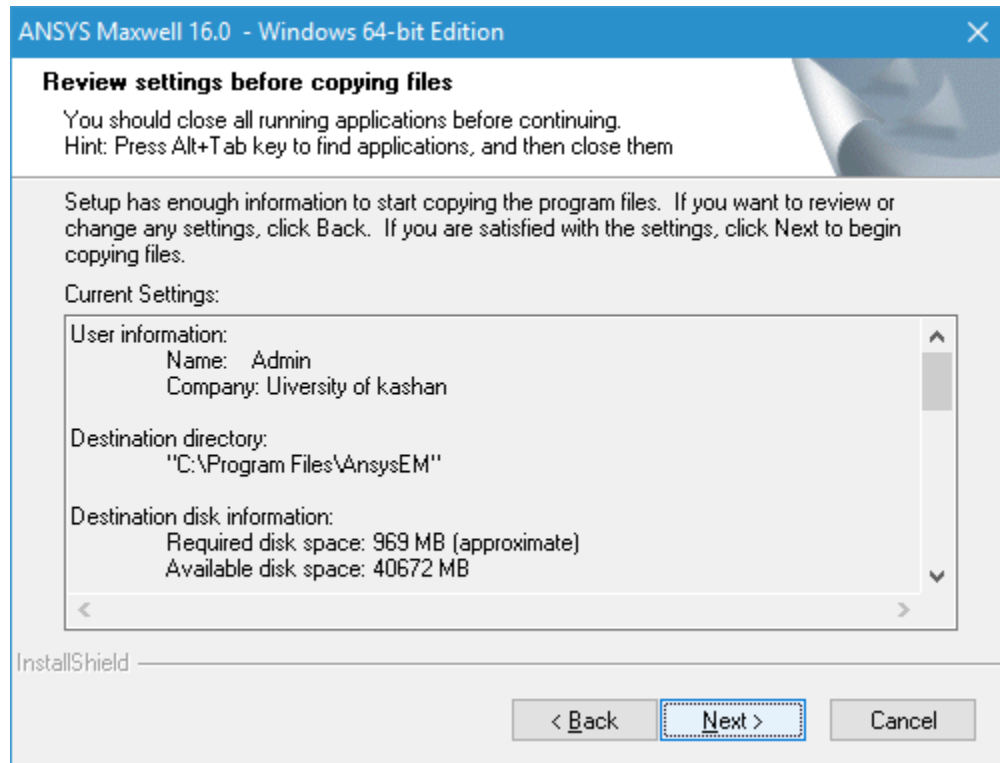
تصویر شماره دوازده



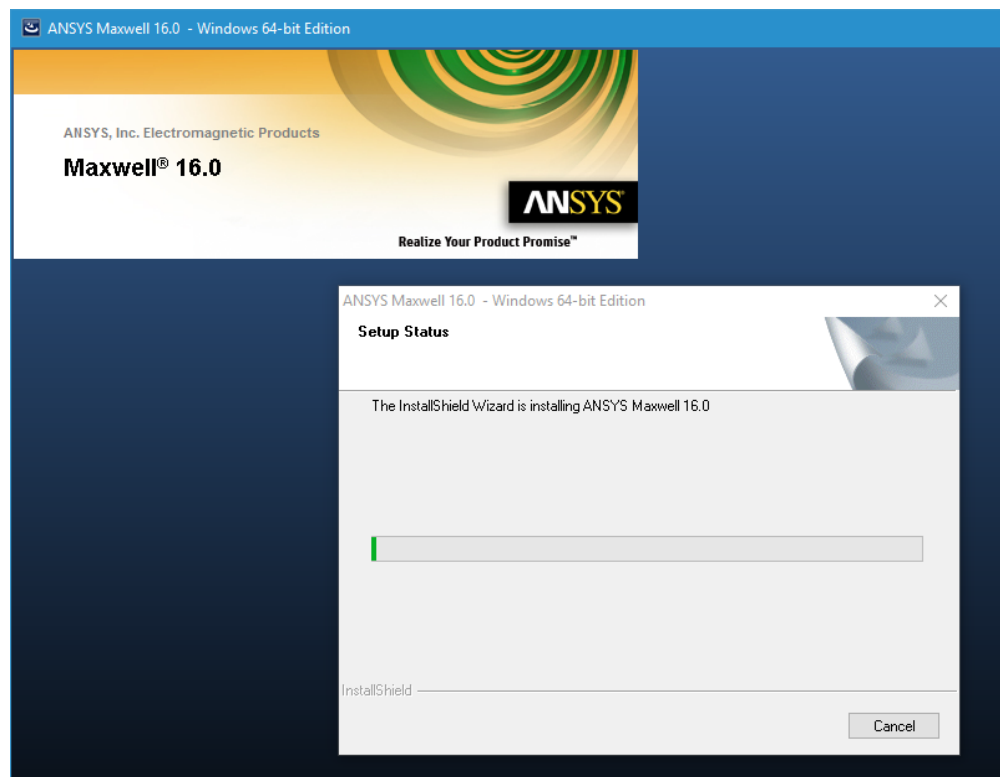
تصویر شماره سیزده



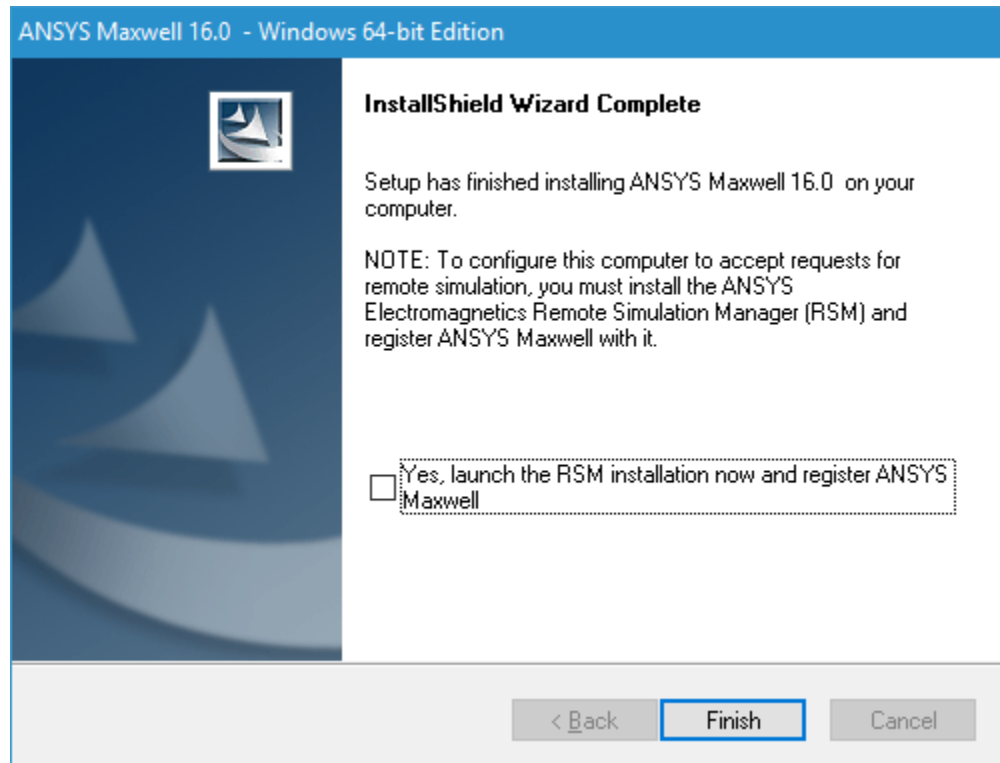
تصویر شماره چهارده



تصویر شماره پانزده



تصویر شماره شانزده



تصویر شماره هفده

بعد از اتمام نصب حال شروع به Crack نمودن برنامه می نمایم بدین منظور طبق مراحل زیر ادامه دهید

۱- ابتدا ویروس یاب خود را به صورت موقت غیر فعال نمایید

۲- ابتدا طبق تصویر شماره هفت وارد محل نصب برنامه می شویم

c:\Program Files\AnsysEM\admin

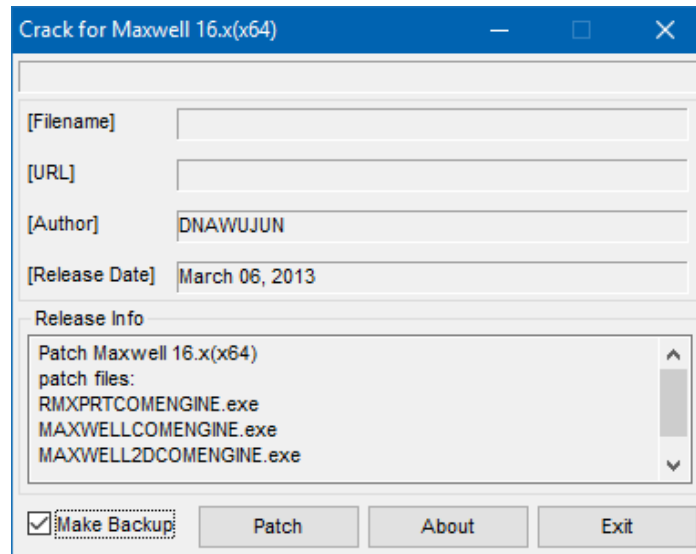
سپس فایل license.lic را در آن پاک می نمایم

۳- سپس از پوشه Crack در درایو سی دی فایل license.lic را کپی نموده و در مسیر بالا کپی می نمایم

۴- سپس فایل CrackMaxwell16.x(x64).exe موجود در پوشه Crack در سی دی را در محل زیر کپی نمایید

c:\Program Files\AnsysEM\

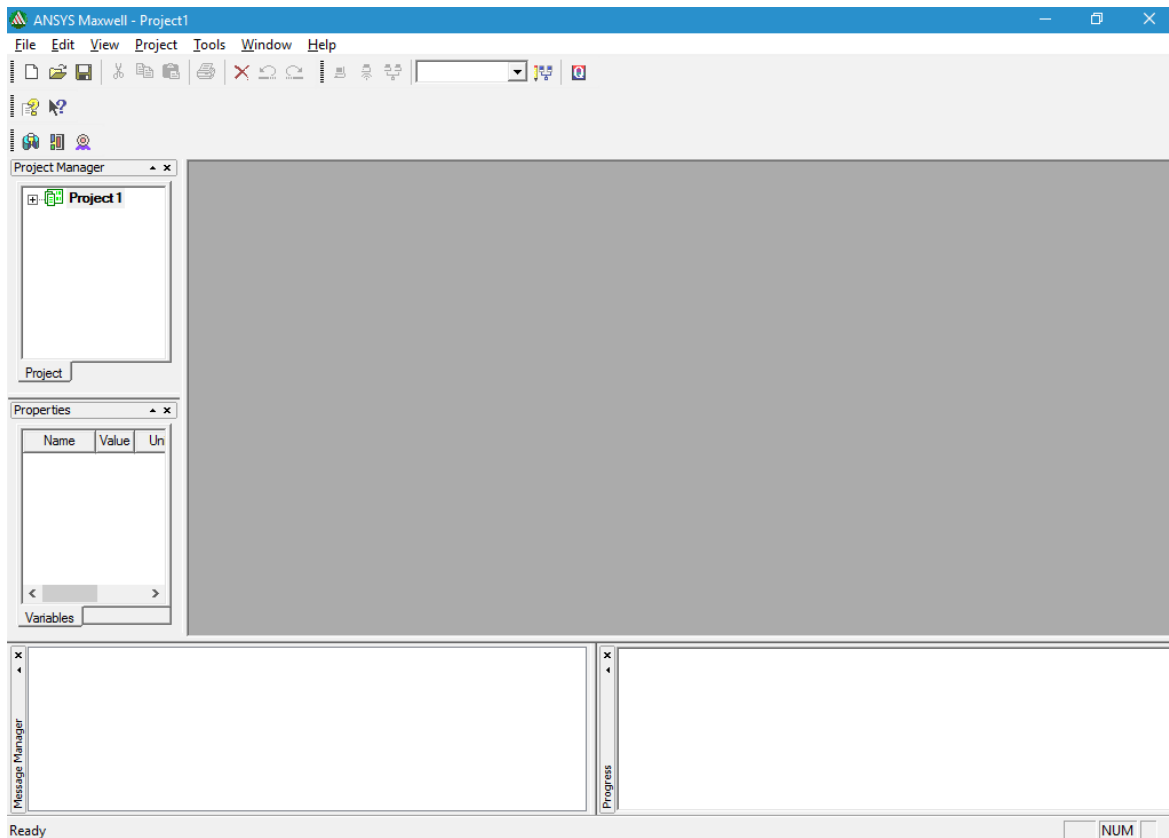
۵- سپس روی فایل CrackMaxwell16.x(x64).exe کلیک نموده و آن را اجرا نمایید تا تصویر زیر ظاهر گردد



تصویر شماره هجده

۶- حال روی گزینه Patch کلیک نموده تا برنامه اجرا گردد

۷- در انتها برنامه را اجرا می نمایم تا تصویر زیر ظاهر گردد



تصویر شماره نوزده

در صورت بروز مشکل و یا هرگونه راهنمای با آدرس Shekarriz@kashanu.ac.ir مکاتبه و یا با تلفن ۲۴۸۵ ۰۳۱ ۵۵۹۱ تماس بگیرید

تهیه کننده: محسن شکرریز